

# 100 проектов коттеджей

[www.houses.ru](http://www.houses.ru)

Фасады, планы,

рабочая документация



## Красивые дома

Журналы по архитектуре, строительству, дизайну

# 3-я МЕЖДУНАРОДНАЯ ВЫСТАВКА

АРХИТЕКТУРА  
СТРОИТЕЛЬСТВО  
ТЕХНОЛОГИИ  
ОБОРУДОВАНИЕ  
ДИЗАЙН ИНТЕРЬЕРА  
БИОТОПЛИВО



ОРГАНИЗАТОР:



World Expo Group  
тел/факс +7 (495) 540-5557  
тел.: 8-909-650-6255, 8-909-650-6257  
weg@weg.ru www.weg.ru

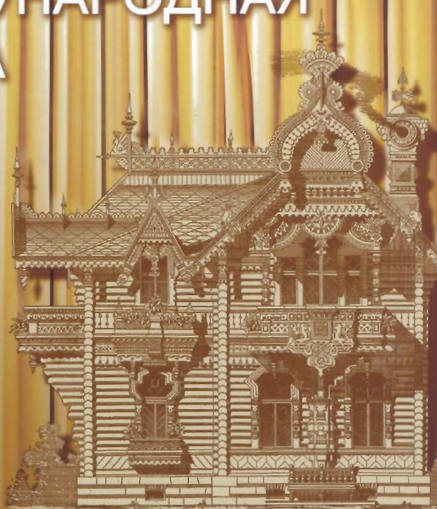
ОФИЦИАЛЬНАЯ ПОДДЕРЖКА:



ПРИ СОДЕЙСТВИИ:



ИНФОРМАЦИОННЫЙ СПОНСОР:



19-22 апреля 2007 г.  
Москва, ЦВК «Экспоцентр»

EXHIBITION  
**ДЕРЕВЯННЫЙ  
ДОМ**   
**2007**  
**WOODEN HOUSE**

+15°C +90°C +10°C -70°C

# В гармонии с природой



## Кровли TEGOLA прошли все тесты

Кровельные черепицы от "Тегола" обладают поразительной способностью выдерживать самые жесткие удары климата на протяжении многих десятилетий. Им не страшен ни мороз, ни жара, ни высокая влажность, и ветровые нагрузки. Благодаря своей уникальной структуре, черепица легко выдерживает даже такое тяжелейшее испытание, как резкие перепады температуры. При испытаниях гибкая черепица "Тегола" подвергалась перепадам температуры от -70 до +110 градусов и успешно прошла все экстремальные тесты без малейшего ущерба для качества или внешнего вида. Именно поэтому российские и европейские эксперты уверенно рекомендуют этот материал к использованию во всех климатических зонах.

**TEGOLA®**   
КРОВЕЛЬНЫЕ СИСТЕМЫ

8 (495) 105 01 11

Список региональных  
представителей см.  
[www.tegola.ru](http://www.tegola.ru)











НЕБО — В ВАШЕМ ДОМЕ!



Стеклопакеты во всех моделях окон морозостойкие и закаленные.  
Бессрочная гарантия от повреждения градом и ветками.  
Бесплатные консультации на любой стадии проектирования  
и строительства.

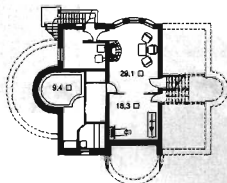
Бесплатная горячая линия: (495) 996 99 02 [www.fakro.ru](http://www.fakro.ru)



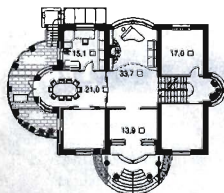
## Проект «КО-715»

Архитекторы: Татьяна Пехтер, Дмитрий Радыгин  
(архитектурное бюро «Лиза»)

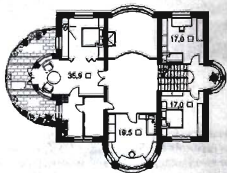
План цокольного этажа



План 1 этажа



План 2 этажа



Общая площадь — 444,8 м²  
Гостиная — 33,7 м²  
Столовая — 21,0 м²  
Кухня — 15,0 м²  
Кабинет — 17,0 м²  
Спальня — 35,9; 17,0; 17,0 м²  
Комната отдыха — 29,1 м²  
Тренажерная — 18,3 м²

ПРОИЗВОДИТЕЛЬ

**№1**

WWW.METALLPROFIL.RU

**ВСЕ ДЛЯ КРОВЛИ И ФАСАДА**



**МЕТАЛЛ**<sup>®</sup>  
**ПРОФИЛЬ**

группа компаний

**МЕТАЛЛОЧЕРЕПИЦА  
ПРОФНАСТИЛ  
ВОДОСТОКИ  
САЙДИНГ  
УТЕПЛИТЕЛИ  
СЭНДВИЧ-ПАНЕЛИ  
ВЕНТИЛИРУЕМЫЕ ФАСАДЫ  
ГИДРО- И ПАРОИЗОЛЯЦИЯ**

**VELUX<sup>®</sup>**

**МАНСАРДНЫЕ ОКНА**



**ПРОИЗВОДСТВО И ЦЕНТРАЛЬНЫЙ ОФИС:**

г. Лобня: розничный отдел 225-61-51, дилерский отдел 579-45-99

**ОФИСЫ:**

**ВОДНЫЙ СТАДИОН** т. 937-32-30

**КАЛУЖСКАЯ** т. 784-77-65

**МАРКСИСТСКАЯ** т. 755-78-01

**ОКТАБРЬСКАЯ** т. 784-74-13, 959-93-04

**ОФИС-СКЛАД СОЛНЦЕВО:** т. 435-74-15,  
8-916-501-73-07/08 (ПОЛУЧЕНИЕ СРАЗУ!)

**ОФИС-СКЛАД ЛОБНЯ:** т. 579-44-99,  
225-61-51 (ПОЛУЧЕНИЕ СРАЗУ!)

**ОФИС-СКЛАД м. ДОМОДЕДОВСКАЯ:**  
т. 225-61-41 (ПОЛУЧЕНИЕ СРАЗУ!)

Адрес ближайшего к Вам одного из 7 заводов и 36 офисов  
Вы можете посмотреть на нашем сайте

**WWW.METALLPROFIL.RU**



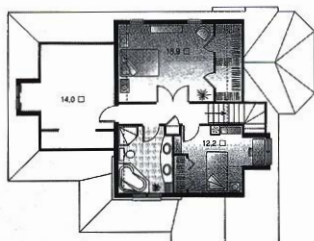


## Проект 3828

План 1 этажа



План 2 этажа



Общая площадь — 164,3 м²  
 Гостиная — 18,3 м²  
 Столовая — 13,0 м²  
 Кухня — 10,5 м²  
 Спальня — 15,9; 14,0; 12,2 м²  
 Гараж — 36,0 м²

ПРИМЕНЕНИЕ КЛИНКЕРНОЙ ПЛИТКИ  
В ТЕПЛОИЗОЛЯЦИОННЫХ СИСТЕМАХ



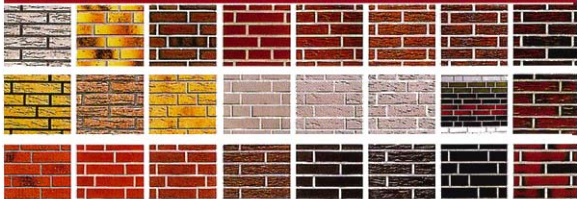
УГЛОВЫЕ ЭЛЕМЕНТЫ



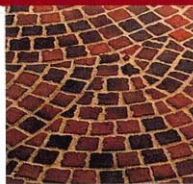
СОПУТСТВУЮЩИЕ МАТЕРИАЛЫ  
(клеи, затирки и пр.)  
МОНТАЖ



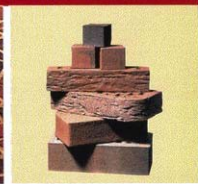
КЛИНКЕРНАЯ ПЛИТКА «ПОД КИРПИЧ» ДЛЯ ОБЛИЦОВКИ ФАСАДОВ И ОТДЕЛКИ ИНТЕРЬЕРОВ



ТРОТУАРНЫЙ КИРПИЧ



ОБЛИЦОВОЧНЫЙ КИРПИЧ



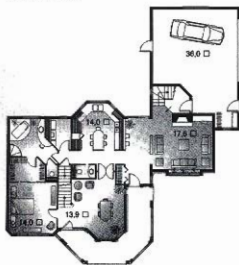
МОРОЗОУСТОЙЧИВАЯ КЕРАМИКА ДЛЯ ЛЕСТНИЦ И ПОЛОВ



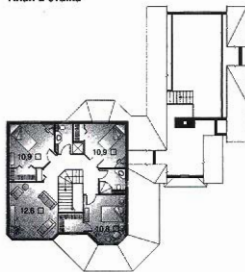


## Проект 2898

План 1 этажа



План 2 этажа



Общая площадь — 203,9 м²  
 Гостиная — 17,6 м²  
 Столовая — 13,9 м²  
 Кухня — 14,0 м²  
 Холл-библиотека — 12,6 м²  
 Спальня — 14,0; 10,9; 10,9; 10,8 м²  
 Гараж — 36,0 м²



## РАСЧЕТ СТОИМОСТИ МАТЕРИАЛОВ КАМРОСК® ДЛЯ ОБЛИЦОВКИ ФАСАДОВ К ПРОЕКТУ 2898

Компания KAMROCK® работает на российском рынке с 1997 года. Идеология компании заключается в том, чтобы предложить покупателю высококачественный продукт, приобретение и пользование которым принесло бы потребителю не только эстетическое, но и материальное удовлетворение. В 2003 году компания награждена Золотым Знаком Качества «Российская Марка».



Не секрет, что многие владельцы загородных домов предпочитают натуральную облицовку, ссылаясь на ее более низкую стоимость и простоту монтажа. На самом же деле искусственный камень KAMROCK® гораздо выгоднее по многим показателям: долговечности, монтажным трудозатратам, декоративным качествам.

Сделав несложные расчеты, понимаешь, что его приобретение окупается за считанные бизнес-дни. И, наконец, тебе не придется бегать по строительным фирмам, чтобы найти камень KAMROCK®. Камни KAMROCK® можно заказать по телефону 8 800 100 10 10. Сайт компании, расположенного по адресу: [www.kamrock.ru](http://www.kamrock.ru)

www.KAMROCK.com; там вы найдете много полезной информации.

Если же такой возможности не имеется, приезжайте в любую торговую точку фирмы или позвоните по многоканальному телефону (495) 10-511-10 и получите ответы на все интересующие вопросы.

Обязательно изучите содержание фирменного буклета — из него также можно почерпнуть много полезной информации. Оформить заказ вы сможете в любой торговой точке компании.

Только при таком обстоятельном подходе вы максимально правильно распределите свое время, получив достаточное представление о материале, его свойствах, применении и выгоде владения.

## Облицовочные материалы

Наименование	Артикул	Единица измерения	Количество	Цена за единицу (без скидки), руб.	Сумма, руб.
Облицовка стен					
-БУТ- (КАМРОК™)	08030	м²	23	953,00	21 919,00
	08032	п/м	7	953,00	6 671,00
Итого:					28 590,00

### Расходные материалы

Наименование	Упаковка, масса	Нормативный расход	Укрываемая поверхность	Расход упаковок	Стоимость упаковки, руб.	Сумма, руб.
Цементный клей «Фасад-Standard (KAMROCK®)»	Мешок 25 кг	5 кг/м² 1 кг п/м	23 7	5 1	289,00 289,00	1 445,00 289,00
Затирка «Идеальный Шов-Standard (KAMROCK®)»	Банка 5 кг	5 кг/м² 0,5 кг п/м	23 7	29 1	189,00 189,00	5 481,00 189,00
Гидрообозакатор «Гидро-стоп» (KAMROCK®)	1 литр	1л/150м²	23 7	1	790,00	790,00
Итого:						8 194,00
Итого по дому:						36 784,00

Товар сертифицирован

«СМЕРЕННЫЕ ТОРГОВЫЕ ТОВАРЫ В МОСКВЕ»: РОССТРОЙЭКО. Фрунзенская набережная, д. 30, плановый №, этаж д.4, тел. 242.3341. «СТРОЙСИТ». Нахимовский район, д. 24, стр. 1, 2 этаж, левое крыло, ст.л.д. 5-1, тел. 504-0486. «ХЛ» - Ярославский район, ст.1, км от МКАД, этаж 1, справа от основного входа, тел. 641-4318 руб. 4369. «ТВОЙ ДОМ». 24 км МКАД, отдел строительных материалов, тел. 8-916-567-3902. «КРОКУС СИТИ». 66 км МКАД, отдел строительных материалов, тел. 8-926-525-5638. «ОВ-Ханжика». г. Калуга (М.203), микрорайон 8, стр. 1, тел. 8-916-567-4020. «ОВ-Юга». 14 км МКАД, тел. 8-926-525-5633. «ОВ-Юго-Запад». 14 км МКАД, тел. 8-916-567-4020. «ОВ-Север». 14 км МКАД, тел. 8-916-567-4020. «ОВ-Средний». 14 км МКАД, тел. 8-916-567-4020. «ОВ-ПВК-1». (тел. 727.2349). «Средний» на Нахимовском: Нахимовский район, д. 24, стр. 1, ряд 5, место 27, тел. 719-064-064.

РЕГИОНАЛЬНАЯ ДИПЛОМАТИЯ (СБЭ): Санкт-Петербург: Агитационный отдел «Алмара» (812) 347-8782), Казань: региональный отдел «Канон» (8432) 737-177), Архангельск: Астрахань, Балу (Азербайджан), Белгород, Благовещенск, Брянск, Великий Новгород, Владивосток, Владимир, Вологда, Воронеж, Екатеринбург, Иваново, Ижевск, Иркутск, Калининград, Киров, Коломна, Кострома, Курск, Липецк, Минск (Белоруссия), Мурманск, Нижний Новгород, Новокузнецк, Новосибирск, Омск, Оренбург, Орск, Пенза, Пермь, Петропавловск, Питербург, Ростов-на-Дону, Рязань, Самара, Саратов, Симферополь, Смоленск, Тольятти, Тула, Тюмень, Улан-Удэ, Ульяновск, Уфа, Чебоксары, Челябинск, Чертаново, Южно-Сахалинск, Якутск, Ярославль.



МНОГОКАНАЛЬНЫЙ ТЕЛЕФОН: (495) 10-511-10  
WWW.KAMROCK.COM ■ SALES@KAMROCK.COM



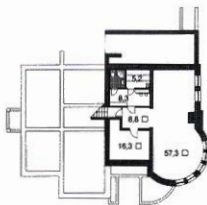
Концепцию предлагаемого проекта можно определить как планировочное разделение общих и индивидуальных помещений при зрительном объединении пространства дома в единое целое.



## Проект «КО-723»

Архитекторы: Дмитрий Радугин, Татьяна Пектер, Алексей Кузнецов (архитектурное бюро «Лиза»)

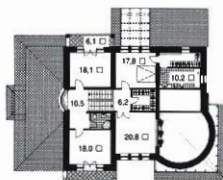
План подвала



План 1 этажа



План 2 этажа



Общая площадь — 443,4 м<sup>2</sup>  
 Холл — 14,2; 8,8; 6,2 м<sup>2</sup>  
 Гостиная — 32,9 м<sup>2</sup>  
 Столовая — 18,1 м<sup>2</sup>  
 Кухня — 14,4 м<sup>2</sup>  
 Гостиная — 17,5; 13,6 м<sup>2</sup>  
 Кабинет — 20,8 м<sup>2</sup>

Детская — 18,1; 18,0 м<sup>2</sup>  
 Спальня — 17,8 м<sup>2</sup>  
 Санузел — 10,2; 4,3; 3,7; 3,4; 3,3 м<sup>2</sup>  
 Гардеробная — 10,3; 7,2; 6,2 м<sup>2</sup>  
 Свита — 5,2 м<sup>2</sup>  
 Постирочная — 8,3 м<sup>2</sup>  
 Коридор — 5,3 м<sup>2</sup>

Кладовая — 16,3 м<sup>2</sup>  
 Котельная — 10,3 м<sup>2</sup>  
 Резерв. помещение — 57,3 м<sup>2</sup>  
 Параж — 31,1 м<sup>2</sup>  
 Терраса — 31,7 м<sup>2</sup>  
 Крыльцо — 7,3 м<sup>2</sup>



Москва ЦВК «Экспоцентр» на Красной Пресне 19-22 апреля 2007 г.

# 3-я МЕЖДУНАРОДНАЯ ВЫСТАВКА

EXHIBITION  
КАФЕЛЬНЫЕ  
**ПЕЧИ**  
2007  
TILED STOVES

EXHIBITION  
**ДИЗАЙН  
ОТОПЛЕНИЯ**  
2007  
DESIGN HEATING

EXHIBITION  
**КАМЕНЬ  
и КОВКА**  
2007  
STONE - FORGING



EXHIBITION  
**САЛОН  
КАМИНОВ**  
2007  
FIREPLACES

КАМИНЫ  
ПЕЧИ  
БАРБЕКЮ  
КЕРАМИКА  
КОВАНЫЕ ИЗДЕЛИЯ  
ОТДЕЛОЧНЫЙ КАМЕНЬ  
ОТОПИТЕЛЬНЫЕ СИСТЕМЫ  
БИОТОПЛИВО

**19-22 апреля 2007 г.**  
Москва, ЦВК «Экспоцентр»

ОФИЦИАЛЬНАЯ ПОДДЕРЖКА:



ОРГАНИЗАТОР:



ИНФОРМАЦИОННЫЙ СПОНСОР:



ПРИ СОДЕЙСТВИИ:



World Expo Group

тел/факс +7 (495) 540-5557

тел.: 8-909-650-6255, 8-909-650-6257

weg@weg.ru www.weg.ru

Москва, ЦВК «Экспоцентр» на Красной Пресне 19-22 апреля 2007 г.





## Вилла во французском стиле

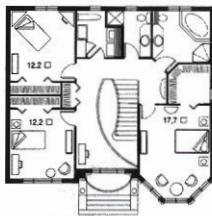
Вилла-замок в эклектичном стиле начала XX века. Здание состоит из нескольких врезанных друг в друга объемов различной формы, удачное сочетание которых придает его архитектурному облику единство и завершенность. Внутренние помещения сгруппированы вокруг центральной лестницы, выполненной в стиле, соответствующем с выбранной эпохой; на пер-

вом этаже это гостиная, гостиная-столовая с эркером, кухня и гараж; на втором — три просторных спальни, две ванных, оригинальный открытый кабинет-холл. Тщательно подобранные серо-сине-сиреневая цветовая гамма отделки и контраст фактур придают композиции виллы легкость и изящество.

План 1 этажа



План 2 этажа



Общая площадь — 180,0 м²  
Площадь 1 этажа — 82,4 м²  
Гостиная — 21,0 м²  
Гостиная-столовая — 37,0 м²  
Кухня — 11,8 м²  
Площадь 2 этажа — 97,2 м²  
Спальня — 17,7; 12,2; 12,2 м²

ГРУППА КОМПАНИЙ

# СМКВАДРАТ

■ **Новый Центральный Салон**, Бережковская наб., д. 12,  
тел.: (495) 747-2000, 240-5502, тел./факс: (495) 240-6311

■ **Торговый центр «XL»**, Ярославское шоссе, 1 км МКАД,  
тел.: (495) 789-6917, 588-3939, 588-3900

■ **Торговый комплекс «КРОКУС-СИТИ»**, 66 км МКАД, 1-й этаж,  
тел.: (495) 8-910-450-0039

■ **Строительная выставка «РОССТРОЙЭКСПО»**,  
м. Фрунзенская, Фрунзенская наб., 30, 2-й этаж, пав. 15,  
тел.: (495) 784-6718

■ **Строительная выставка «ЭКСПОСТРОЙ»**,  
м. Профсоюзная, Нахимовский пр-т, 24, новая часть 1-го зала,  
тел.: (495) 125-0132

■ **Торговый центр «СтройГигант»**, 50-й км МКАД,  
развязка Очаково-Заречье, внешний радиус, стенд В-20,  
тел.: 8 916 156-4077

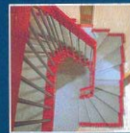
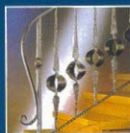
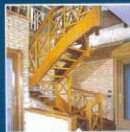
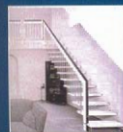
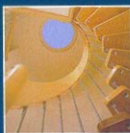
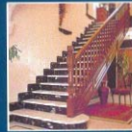
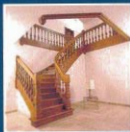
<http://www.stairs.ru> e-mail: [info@stairs.ru](mailto:info@stairs.ru)

Приглашаем к сотрудничеству архитекторов, дизайнеров,  
строительные организации, дилеров в регионах.



ГРУППА КОМПАНИЙ

# СМКВАДРАТ







# МЕЖДУНАРОДНАЯ ВЫСТАВКА

## WELLNESS-SPA-ТЕХНОЛОГИИ

- ГИДРОМАССАЖНЫЕ  
БАССЕЙНЫ-СПА
- ОБОРУДОВАНИЕ ДЛЯ WELLNESS
- ГИДРОМАССАЖНЫЕ,  
ПАРОВЫЕ И ДУШЕВЫЕ  
КАБИНЫ
- МОЗАИКА, КЕРАМИКА
- САНТЕХНИКА
- АРОМАТЕРАПИЯ
- СОЛЯРИИ

## БАНИ И САУНЫ

- РУССКАЯ БАНЯ
- САУНА
- ТУРЕЦКИЙ ХАММАМ
- ЯПОНСКАЯ ОФУРО
- РИМСКИЕ БАНИ
- БАННЫЕ ПЕЧИ  
И АКСЕССУАРЫ

19-22 апреля 2007 г.

Москва, ЦВК «Экспоцентр»

EXHIBITION  
**WELLNESS  
SPA**  
2007  
ТЕХНОЛОГИИ

EXHIBITION  
**БАНИ  
и САУНЫ**  
2007  
BATH HOUSE - SAUNA

ОРГАНИЗАТОР:



World Expo Group

телефакс +7 (495) 540-5557

ОФИЦИАЛЬНАЯ ПОДДЕРЖКА:



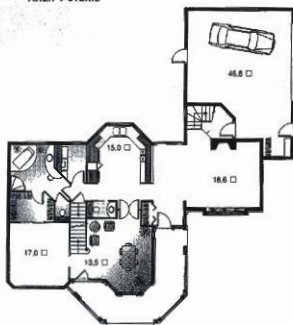
ПРИ СОДЕЙСТВИИ:

ИНФОРМАЦИОННЫЙ СПОНСОР:

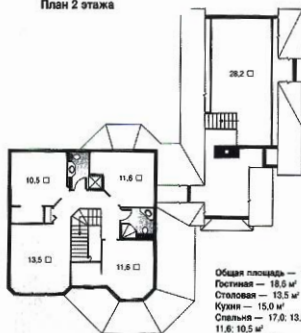


## Проект 2896

План 1 этажа



План 2 этажа



Общая площадь — 174,2 м²  
 Гостиная — 18,6 м²  
 Столовая — 13,5 м²  
 Кухня — 15,0 м²  
 Спальня — 17,0; 13,5; 11,6;  
 11,6; 10,5 м²  
 Гарей — 46,8 м²

# НАЧНИ СТРОИТЬ ВМЕСТЕ С НАМИ!

## Деревянные дома

WOODEN HOUSES

Фасады, планы, интерьеры – мировой опыт

EXHIBITION  
ДЕРЕВЯННЫЙ  
ДОМ 88  
2007  
WOODEN HOUSE

Красивые дома  
Деревянные дома 21(17) 2006

### 25 современных коттеджей



Модель коттеджа с. 110



Коттедж по проекту с. 50



Будет прожить с. 102



Резиденция Лили с. 22

## журнал

Деревянное домостроение в России, странах Западной Европы и Америки  
Проектирование и строительство загородного жилища  
Традиционный и современный дизайн  
Технологии строительства, материалы и оборудование  
25 домов с планами, фасадами, интерьерами

www.houses.ru

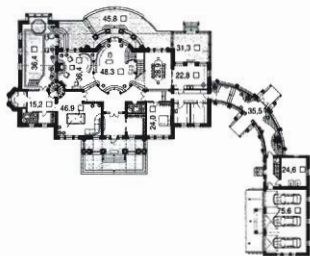




## Проект «КО-105» – усадьба

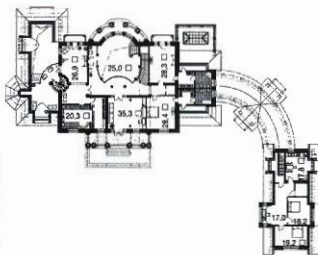
Архитекторы: Татьяна Пехтер,  
Дмитрий Радыгин, Сергей Борисов,  
Ирина Хлиманова (архбюро «ЛИЗА»)

План 1 этажа



Общая площадь — 701,1 м²  
Вестибюль — 13,6 м²  
Холл — 27,5; 25,0 м²  
Гостиная — 48,3 м²  
Каминный зал — 36,4 м²  
Столовая — 28,9 м²

План 2 этажа



Кухня — 22,8 м²  
Бильярдная — 46,9 м²  
Кабинет — 35,3 м²  
Гостевая — 24,0 м²  
Бассейн — 36,4 м²  
Зона отдыха — 31,8 м²

Оранжерея — 35,5 м²  
Галерея — 28,3 м²  
Спальня — 28,4; 28,3; 26,9 м²  
Балкон — 20,0 м²  
Терраса — 45,8; 31,3; 21,8; 21,0 м²

Проект застройки усадьбы включает жилой дом, хозяйственную постройку (дом охраны и гараж), соединяющую их галерею и баню. Главный дом, стоящий параллельно внутренней дороге коттеджного поселка, связан с флигелем полукруглой в плане галереей-колоннадой. Дугообразный сквозной подъезд к дому расположен симметрично относительно главной планировочной оси участка.

Основной комплекс усадебных построек объемно и пластически решен в формах московского неомпира. Контрастное сочетание гладких оштукатуренных поверхностей стен и насыщенного декора, включающего ордерную обработку колоннад и портиков, скульптурные барельефы над окнами, русты, определило об-

лик усадьбы. Строгая симметрия парадного фасада оживляется асимметричной пристройкой флигеля, который, в свою очередь, уравновешивается лестничной башенкой. Их купольные завершения дополняют объемную композицию усадьбы. Высокий торжественный портик главного фасада и полукруглая парковая колоннада являются высотными доминантами комплекса построек.

Планировка дома основана на двух перпендикулярных осях. Расположенный на главной планировочной оси вход, находящийся над балконом портика, переходит в двухсветную гостиную-холл, отделенную от него переломом уровней в несколько ступеней. Овальная гостиная, обрамленная колоннадой большого

ордера и завершенная пологим куполом со световым проемом, организует внутреннее пространство. Расположенные симметрично относительно нее каминная и столовая образуют анфиладу. Парадная двухмаршевая лестница, плавной дугой начинающаяся из гостиной, выходит на балкон второго этажа, огибающий двухсветную колоннаду.

Второй этаж включает спальни, гардеробные, ванные, а также полуторасветный кабинет со сводчатым потолком, центральным полусферическим витражом и выходом на балкон.

Находящийся в северном крыле двухсветный бассейн органично включен в планировочную структуру.



Общая площадь хозяйского блока — 219,5 м<sup>2</sup>

Комната охраны — 17,0 м<sup>2</sup>

Спальня — 19,2; 18,2 м<sup>2</sup>

Кухня-столовая — 17,8 м<sup>2</sup>

Котельная — 21,6 м<sup>2</sup>

Гараж — 75,8 м<sup>2</sup>

Общая площадь бани — 155,4 м<sup>2</sup>

Прихожая-тамбур — 12,4 м<sup>2</sup>

Комната отдыха — 37,8 м<sup>2</sup>

Кухня — 10,5 м<sup>2</sup>

Раздевалка — 7,3 м<sup>2</sup>

Душевая с купелью — 13,0 м<sup>2</sup>

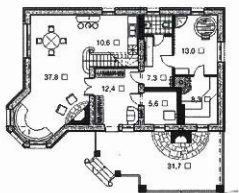
Парная — 8,3 м<sup>2</sup>

Котельная — 5,6 м<sup>2</sup>

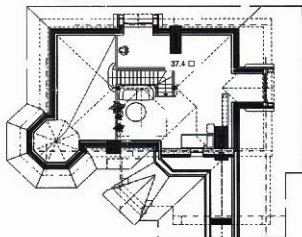
Терраса — 31,7 м<sup>2</sup>

Мансарда — 37,4 м<sup>2</sup>

План 1 этажа

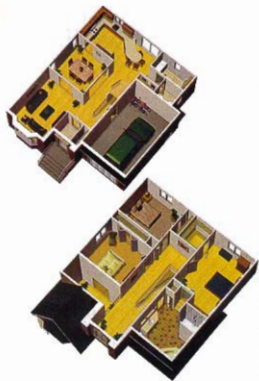


План мансарды

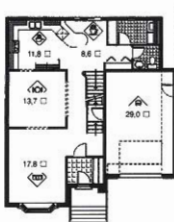




## Проект 20023

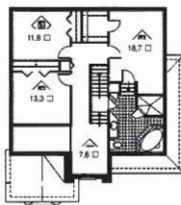


План 1 этажа



Общая площадь — 173,6 м²  
Площадь 1 этажа — 73,4 м²  
Гостиная — 17,8 м²  
Столовая — 13,7 м²  
Кухня — 11,8 м²

План 2 этажа



Уголок для завтраков — 6,6 м²  
Гараж — 29,0 м²  
Площадь 2 этажа — 99,7 м²  
Спальня — 18,7; 13,3; 11,8 м²  
Библиотека — 7,6 м²

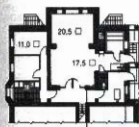




## Проект «КО-711»

Архитекторы: Татьяна Пехтер, Дмитрий Радыгин,  
Ирина Хлиманова (архитектурное бюро «Лиза»)

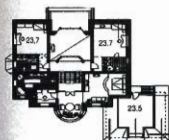
План цокольного этажа



План 1 этажа



План 2 этажа



Общая площадь — 452,0 м²  
Гостиная — 28,2 м²  
Столовая — 13,4 м²  
Спальня — 24,5 м²  
Детская — 23,7; 23,7 м²  
Гараж — 40,0 м²





## Очарование модерна

План 1 этажа



Общая площадь — 886,3 м²  
Жилая площадь — 344,3 м²  
Площадь 1 этажа — 511,4 м²  
Гостиная — 55,1 м²  
Столовая — 30,0 м²  
Кухня — 23,5 м²  
Гостевая — 20,1 м²  
Кабинет-библиотека — 58,3 м²  
Санузел — 4,0; 4,0; 2,7 м²

Тренажерная — 18,8 м²  
Котельная — 13,5 м²  
Постирочная — 6,2 м²  
Гардеробная — 3,4 м²  
Холл — 62,0 м²  
Терраса — 61,5; 23,3; 14,6 м²  
Гараж — 58,6 м²  
Площадь 2 этажа — 374,9 м²  
Спальня — 34,0; 27,0; 24,6; 19,2; 18,8 м²

План 2 этажа



Домашний кинотеатр — 40,0 м²  
Кабинет — 26,1 м²  
Комната — 12,3; 12,2 м²  
Санузел — 17,3; 6,0; 5,1;  
5,0; 4,0; 4,0 м²  
Гардеробная — 9,0 м²  
Холл — 65,0 м²  
Лоджия — 15,6 м²  
Балкон — 15,3; 15,2 м²

# Объединение "ИНТЕКС"

дома в стиле...

...классические русские усадьбы,  
средневековые замки,  
английские особняки,  
швейцарские шале,  
итальянские виллы...



Телефоны:

180-4031

180-9280

[www.intexhome.ru](http://www.intexhome.ru)

## ИНТЕКС



- \* Архитектурная студия М.Харита
- \* Профессиональные строительные подразделения
- \* Завод по производству декоративных элементов фасадов
- \* Реставрационно-художественные мастерские
- \* 12 лет на Российском рынке строительства





## Коттедж «Рамона»

Красивый элегантно отделанный камнем большой дом, в котором архитектором обдуманно использование буквально каждого метра. На первом этаже оборудована жилая зона. Столовая с аркером, гостиная с камином и веранда объединяются в одно обширное помещение, но при этом существует возможность создания уют-

ных интимных уголков. Гостиные апартаменты, кабинет недалеко от входа, где очень удобно работать и принимать посетителей, наличие красивой лестницы и второго света в прихожей создадут ощущение роскоши и простора. К дому пристроен просторный гараж на два автомоби-

ля, спальня, детские комнаты, ванные, устроенные по европейскому стандарту, — здесь отдыхают и наслаждаются покоем.

В цокольном этаже располагаются хозяйственные помещения и комнаты, обеспечивающие дополнительный комфорт: сауна, душевая, комната отдыха.

План 1 этажа



План 2 этажа



Общая площадь — 636,8 м<sup>2</sup>  
 Жилая площадь — 211,8 м<sup>2</sup>  
 Площадь цокл. этажа — 195,1 м<sup>2</sup>  
 Площадь 1 этажа — 232,6 м<sup>2</sup>  
 Прихожая — 21,6 м<sup>2</sup>  
 Гостиная — 49,3 м<sup>2</sup>  
 Столовая — 15,4 м<sup>2</sup>  
 Кухня — 24,0 м<sup>2</sup>  
 Гостиная — 23,2, 22,0 м<sup>2</sup>  
 Ванная — 6,4 м<sup>2</sup>  
 Санузел — 5,2; 2,6 м<sup>2</sup>  
 Площадь 2 этажа — 208,3 м<sup>2</sup>  
 Спальня — 27,4; 19,5; 18,1 м<sup>2</sup>  
 Гараж/ванная — 11,4 м<sup>2</sup>  
 Детская — 15,5 м<sup>2</sup>  
 Ванная — 16,4; 9,3 м<sup>2</sup>





## Коттедж «Ксения»

План цокольного этажа



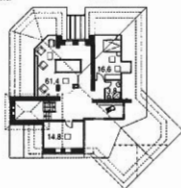
План 2 этажа



План 1 этажа



План 3 этажа



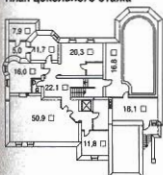
Общая площадь — 713,8 м²  
 Жилая площадь — 210,7 м²  
 Площадь црк. этажа — 187,0 м²  
 Спортзал — 28,4 м²  
 Душная — 6,6 м²  
 Санузел — 2,3 м²  
 Винный погреб — 24,1 м²  
 Кладовая — 19,9; 19,0; 17,2 м²  
 Холодная кладовая — 6,9 м²  
 Котельная — 17,6 м²  
 Постирочная — 9,8 м²  
 Холл — 29,4 м²  
 Площадь 1 этажа — 188,0 м²  
 Гостиная — 42,1 м²  
 Столовая — 19,6 м²  
 Кухня — 17,7 м²  
 Каминный зал — 24,1 м²  
 Спальня — 15,1 м²  
 Гостиная спальня — 10,0 м²  
 Санузел — 4,8 м²  
 Гардеробная — 8,7 м²  
 Холл — 27,7 м²  
 Площадь 2 этажа — 176,7 м²  
 Спальня — 21,9; 21,3; 20,9; 20,9 м²  
 Кабинет — 15,9 м²  
 Ванная — 7,3; 7,0 м²  
 Гардеробная — 5,0; 4,7; 4,6 м²  
 Холл — 24,3 м²  
 Площадь 3 этажа — 96,6 м²  
 Библиотека-бильярдная — 61,4 м²  
 Кабинет — 14,8 м²  
 Гостиная — 16,6 м²  
 Санузел — 3,8 м²



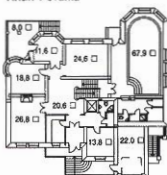


## Коттедж «Респект»

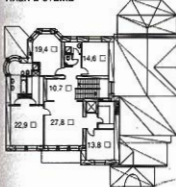
План цокольного этажа



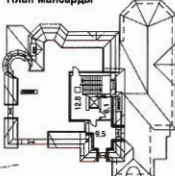
План 1 этажа



План 2 этажа



План мансарды



Общая площадь — 638.2 м²  
Площадь цокольного этажа — 204.0 м²  
Холл — 22.1 м²  
Бильярдная — 50.9 м²  
Тренажерный зал — 20.3 м²  
Мастерская — 16.0 м²  
Кладовая — 11.7; 7.9 м²  
Котельная — 18.1 м²  
Площадь 1 этажа — 253.9 м²  
Холл — 20.6 м²  
Гостиная — 26.8 м²  
Столовая — 24.6 м²  
Кухня — 18.8 м²  
Зимний сад — 11.6 м²  
Бассейн — 67.9 м²  
Гараж — 22.0 м²  
Площадь 2 этажа — 143.1 м²  
Холл — 27.8 м²  
Спальня — 22.9; 19.4; 14.6 м²  
Кабинет — 13.8 м²  
Ванная — 12.2 м²  
Площадь мансарды — 28.4 м²  
Холл — 12.8 м²  
Кабинет — 9.5 м²



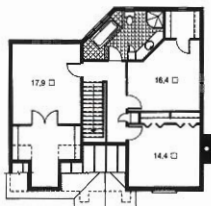
## Рациональная основательность



План 1 этажа



План 2 этажа



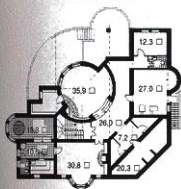
Общая площадь — 174,1 м²  
 Площадь 1 этажа — 79,8 м²  
 Гостиная — 17,7 м²  
 Столовая — 12,3 м²  
 Кухня — 9,0 м²  
 Уголок для завтраков — 8,8 м²  
 Гараж — 25,4 м²  
 Площадь 2 этажа — 94,3 м²  
 Спальня — 17,9; 16,4; 14,4 м²



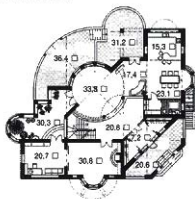
## Проект «КО-721»

Архитекторы: Дмитрий Радыгин, Татьяна Пехтер,  
Ирина Хлиманова (архитектурное бюро «Лиза»)

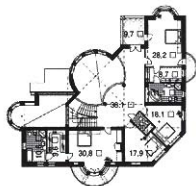
План цокольного этажа



План 1 этажа



План 2 этажа



Концепцию предлагаемого проекта можно определить как планировочное разделение общих и индивидуальных помещений при зрительном объединении пространства дома в единое целое.

В решении фасадов предпочтение отдано современным пластичным формам и декоративным элементам.

Общая площадь — 771,9 м²  
Холл — 26,0; 20,8; 17,4 м²  
Гостиная — 33,3 м²  
Каминная — 30,8 м²  
Столовая — 23,1 м²  
Кухня — 15,3 м²  
Кабинет — 20,7 м²  
Зимний сад — 30,3 м²  
Спальня — 30,8; 28,2 м²  
Гостевая — 18,1; 17,9 м²





# Проект 20949



Общая площадь — 253,7 м²  
Гостиная — 24,3 м²  
Столовая — 15,2 м²

Кухня — 13,0 м²  
Спальня — 24,0; 12,0; 10,2; 9,8 м²  
Гараж — 43,7 м²

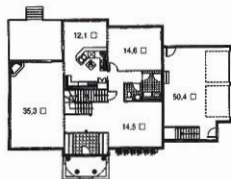
План 1 этажа



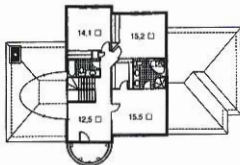
План 2 этажа



План 1 этажа



План 2 этажа



# Проект 3998



Общая площадь — 249,7 м²  
Гостиная — 35,3 м²  
Столовая — 14,6 м²  
Кухня — 12,1 м²  
Спальня — 15,5; 15,2; 14,1; 12,5 м²  
Гараж — 50,4 м²



Легкий и изящный дом решен в стиле средиземноморского барокко XVII–XVIII вв. Центром его планировочной композиции является двухсветный холл с открытой лестницей.

## Проект «КО-101»

Архитекторы: Дмитрий Радыгин, Татьяна Пехтер, Ирина Хлиманова (архитектурное бюро «Лиза»)

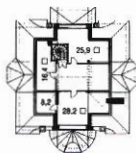
План 1 этажа



План 2 этажа



План мансарды



Общая площадь — 453,2 м²

Холл — 27,2; 25,3; 23,9 м²

Гостиная — 32,6 м²

Столовая — 19,5 м²

Кухня — 17,7 м²

Комната отдыха — 16,7 м²

Бассейн — 19,4 м²

Сауна — 4,0 м²

Хоз. помещение — 9,9 м²

Кабинет — 21,0 м²

Детская — 26,3 м²

Гостиная — 18,4; 17,1 м²

Спальня — 32,7 м²

Летняя комната — 28,2; 25,9 м²

Кладовая — 16,4 м²

Терраса — 41,9; 15,4 м²





## В живописном обрамлении

Парадный вход в дом предваряет живописно выполненное обрамление в виде облицованной камнем угловой подпорной стенки, на вершину которой устроен цветник, и фигурно подстриженной живой изгороди. Эти элементы подчеркивают удачное композиционное взаимодействие здания и существующего рельефа местности. В решении фасадов спокойная серая расцветка стен оживляется

на контрасте с разноуровневой крышей из темно-красной черепицы, а также многочисленными коваными деталями с причудливым узором: ограждения балкона, фонари, оформление замочного камня на входном портале.

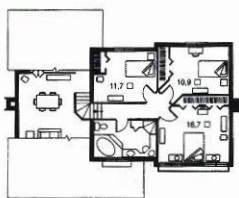
Планировка предусматривает расположение на первом этаже общественной группы помещений: просторная двухсветлая гостиная-столовая, кух-

ня, большой холл, ванная-постирочная. На уровне первого этажа расположен и снабженный двумя отдельными входами гараж. Функциональное зонирование внутреннего пространства дома продолжено размещением на втором этаже приватной зоны, включающей в себя три спальни с гардеробными и просторную ванную комнату с двухсторонним окном и полным набором сантехники.

План 1 этажа



План 2 этажа



Общая площадь — 150,8 м²  
Площадь 1 этажа — 82,6 м²  
Гараж — 31,3 м²  
Гостиная — 17,2 м²  
Столовая — 10,6 м²  
Кухня — 14,3 м²  
Холл — 16,8 м²  
Площадь 2 этажа — 68,2 м²  
Спальни — 16,7; 11,7; 10,9 м²





Жилой дом с гаражом на две автомашины имеющий сложную конфигурацию плана спроектирован в стилистике постмодерна. Пространственно богатый интерьер в сочетании с функциональностью планировки делает его уютным и комфортным.



## Проект «КО-805»

Архитекторы: Дмитрий Радыгин, Татьяна Пехтер, Анастасия Лауэрбах (архитектурное бюро «Лиза»)

План цокольного этажа

План 1 этажа



План 2 этажа

План мансарды



Общая площадь — 626,7 м<sup>2</sup>  
 Вестибюль — 23,8 м<sup>2</sup>  
 Холл — 94,8, 26,9, 20,6, 20,0, 10,1, 9,8 м<sup>2</sup>  
 Гостиная — 30,4, 16,3 м<sup>2</sup>  
 Столовая — 17,1 м<sup>2</sup>  
 Кухня — 14,2 м<sup>2</sup>  
 Зимний сад — 14,7 м<sup>2</sup>  
 Кинотеатр — 34,1 м<sup>2</sup>  
 Кабинет — 34,1 м<sup>2</sup>  
 Спальня — 23,0 м<sup>2</sup>  
 Детская-игровая — 25,6 м<sup>2</sup>  
 Гостиная — 25,4, 14,0 м<sup>2</sup>  
 Комната прислуги — 15,7 м<sup>2</sup>  
 Санузел — 20,1, 5,5, 3,5, 3,2 м<sup>2</sup>  
 Гардеробная — 10,2 м<sup>2</sup>  
 Постирочная — 10,8 м<sup>2</sup>  
 Кладовая — 19,2, 7,6 м<sup>2</sup>  
 Котельная — 23,0 м<sup>2</sup>  
 Мастерская — 33,5 м<sup>2</sup>  
 Гараж — 37,2 м<sup>2</sup>  
 Терраса — 28,5, 16,7, 13,5 м<sup>2</sup>  
 Балкон — 28,6, 10,5, 8,3 м<sup>2</sup>  
 Крыльцо — 11,8 м<sup>2</sup>

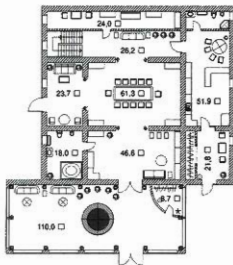


Общая площадь — 592,5 м<sup>2</sup>  
 Площадь 1 этажа холл — 110,0 м<sup>2</sup>  
 Галерея — 46,6 м<sup>2</sup>  
 Столовая — 61,3 м<sup>2</sup>  
 Чилл-аут — 23,7 м<sup>2</sup>  
 Коридор — 26,2 м<sup>2</sup>  
 Санузел — 18,0 м<sup>2</sup>  
 Гардеробная — 8,7 м<sup>2</sup>  
 Помещение охраны — 24,0 м<sup>2</sup>  
 Прихожая — 21,8 м<sup>2</sup>  
 Кухня-столовая, санузел — 51,9 м<sup>2</sup>  
 Площадь 2 этажа — 200,3 м<sup>2</sup>  
 Коридор — 8,7 м<sup>2</sup>  
 Холл — 17,5 м<sup>2</sup>  
 Спальня — 34,7; 30,3; 25,9 м<sup>2</sup>  
 Будуар — 5,0 м<sup>2</sup>  
 Лоджия — 11,1 м<sup>2</sup>  
 Терраса — 16,2; 13,9 м<sup>2</sup>  
 Санузел — 14,0; 12,4; 10,6 м<sup>2</sup>

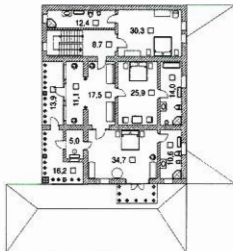
## Вилла «Пафос»

Авторы проекта: декоратор Татьяна Паулсен-Гагарина,  
 архитекторы Андрей Шишанов, Станислав Гагарин  
 («Дизайн-студия ГАГАРИН»)

План 1 этажа



План 2 этажа



В Древнем Риме виллой называли загородное поместье, предназначенное для развлечений и отдыха. Большая часть современных строений данного типа лишены огороженной территории, а парком можно считать одно-два дерева. Тем не менее вилла не утратила статусного значения, оттого многие помещения в интерьере роскошны, но уже не функциональны.

Просторный холл (отделанный тонированными стеклами) с гардеробной, зоной отдыха и фонтаном ведет в галерею частной коллекции. Из нее можно попасть в столовую, совмещенную с

зоной чилл-аута и выходом во дворик. В оригинальных перголах, примыкающих к зданию, устраиваются трапезы на открытом воздухе. Лестница соединяет первый этаж с цокольным и вторым. На первом этаже предусмотрены помещения с отдельным входом — для охраны и обслуживающего персонала.

На втором находятся три просторных спальни, каждая из которых — с собственным санузлом. В мансарде расположен кабинет. Вилла «Пафос» может стать знакомым объектом в фешенебельном курортном районе.



задний фасад

## Открытый природе

Объемно-пространственная структура этого просторного дома создана объединением светлых максимально остекленных объемов. Это прежде всего устройство со стороны заднего фасада сплошное остекление обширного пространства, в котором расположен зимний сад, а также большие остекленные поверхности эркеров всех основных помещений. Кроме созда-

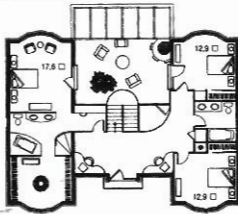
ния оригинального вида фасадов это во многом определяет формирование интерьеров — свободных, просторных, буквально залитых светом.

На первом этаже кроме зимнего сада с бассейном находятся также холл, гостиная, кухня, столовая, кинотеатр; на втором этаже — три спальни, холл-галерея.

План 1 этажа



План 2 этажа



Общая площадь — 259,9 м<sup>2</sup>  
 Площадь 1 этажа — 136,6 м<sup>2</sup>  
 Зимний сад/бассейн — 36,0 м<sup>2</sup>  
 Гостиная — 12,9 м<sup>2</sup>  
 Столовая — 12,9 м<sup>2</sup>  
 Кухня — 11,7 м<sup>2</sup>  
 Кинотеатр — 15,2 м<sup>2</sup>  
 Площадь 2 этажа — 123,3 м<sup>2</sup>  
 Спальни — 17,6; 12,9; 12,9 м<sup>2</sup>

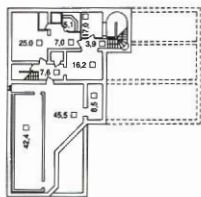




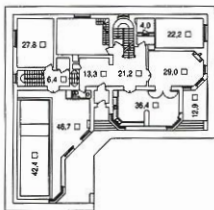
## Элегант

Проектирование:  
архитектурная компания «Архиграф»

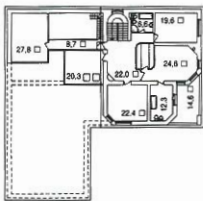
### План подвала



### План 1 этажа



### План мансарды



Общая площадь — 682,4 м<sup>2</sup>  
Площадь подвала — 189,4 м<sup>2</sup>  
Тренажерный зал — 25,0 м<sup>2</sup>  
Погреб — 17,0 м<sup>2</sup>  
Санузел — 2,4 м<sup>2</sup>  
Душ — 3,0 м<sup>2</sup>  
Предбанник — 7,0 м<sup>2</sup>

Сауна — 5,1 м<sup>2</sup>  
Холл — 7,6; 3,9 м<sup>2</sup>  
Бытовая комната — 16,2 м<sup>2</sup>  
Бойлерная — 45,5 м<sup>2</sup>  
Кладовая — 3,9 м<sup>2</sup>  
Техн. помещение — 8,5 м<sup>2</sup>  
Площадь 1 этажа — 307,3 м<sup>2</sup>

Гостиная — 29,0 м<sup>2</sup>  
Кухня-столовая — 36,4 м<sup>2</sup>  
Холл — 21,2; 6,4 м<sup>2</sup>  
Кабинет — 29,8 м<sup>2</sup>  
Бильярдная — 27,8 м<sup>2</sup>  
Бассейн — 42,4 м<sup>2</sup>  
Комната отдыха — 46,7 м<sup>2</sup>

Спальня — 22,2 м<sup>2</sup>  
Прихожая — 13,3 м<sup>2</sup>  
Ванная — 4,0 м<sup>2</sup>  
Санузел — 2,4 м<sup>2</sup>  
Крыльцо — 3,2 м<sup>2</sup>  
Терраса — 12,9 м<sup>2</sup>  
Площадь мансарды — 185,7 м<sup>2</sup>

Ванная — 12,3; 6,6 м<sup>2</sup>  
Спальня — 24,6; 22,4; 20,3 м<sup>2</sup>  
Лоджия — 14,6 м<sup>2</sup>  
Гардеробная — 6,8 м<sup>2</sup>  
Холл — 22,0 м<sup>2</sup>  
Балкон и библиотека — 8,7 м<sup>2</sup>  
Бильярдная — 27,8 м<sup>2</sup>



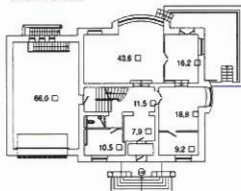
## В стиле модерн

Проектирование:  
архитектурная компания «Архиграф»

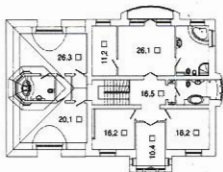
План цокольного этажа



План 1 этажа



План 2 этажа



Общая площадь — 568,9 м²  
Площадь цокольного этажа — 196,6 м²  
Холл — 11,0 м²  
Санузел — 2,0 м²  
Кладовая — 12,2 м²  
Тренажерный зал — 28,4 м²  
Душ — 6,2 м²  
Сауна — 6,8 м²  
Комната отдыха — 46,2 м²  
Тех. помещение — 68,9 м²

Тамбур — 4,9 м²  
Площадь 1 этажа — 189,3 м²  
Прихожая — 7,9 м²  
Холл — 11,5 м²  
Санузел — 2,0 м²  
Гостиная — 43,6 м²  
Столовая — 16,2 м²  
Кухня — 18,8 м²  
Кладовая — 9,2 м²  
Комната — 10,5 м²

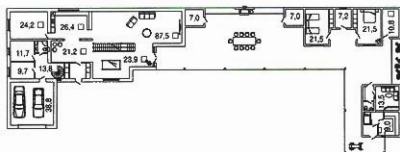
Гараж — 66,0 м²  
Площадь 2 этажа — 183,0 м²  
Холл — 16,5; 6,8 м²  
Детская — 26,3 м²  
Ванная — 14,2; 8,6; 7,0 м²  
Игровая — 20,1 м²  
Спальня — 26,1; 16,2 м²  
Комната отдыха — 10,4 м²  
Кабинет — 16,2 м²  
Гардеробная — 11,2; 1,7; 1,7 м²



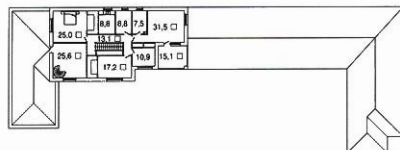
## Конверсия

Проектирование:  
архитектурная компания «Архиграф»

План 1 этажа



План 2 этажа



Свободная планировка, просторный первый этаж с гостиной, столовой, бильярдной и кинозалом. Единая крыша над домом, гаражом, гостевыми помещениями, баней и террасой с мангалом. П-образный в плане дом максимально придвинут глухими тыльными фасадами к границам участка, а главными фасадам обращен во внутренний двор.

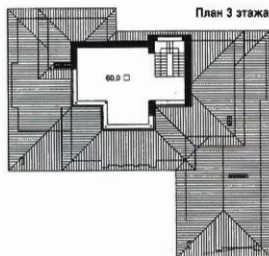
Общая площадь — 577,0 м<sup>2</sup>  
 Площадь 1 этажа — 382,5 м<sup>2</sup>  
 Комната — 24,2 м<sup>2</sup>  
 Кухня — 26,2 м<sup>2</sup>  
 Кладовая — 11,7 м<sup>2</sup>  
 Бойлерная — 9,7 м<sup>2</sup>  
 Санузел — 3,8; 2,3 м<sup>2</sup>  
 Холл — 21,2; 13,8 м<sup>2</sup>  
 Гараж — 36,8 м<sup>2</sup>  
 Тамбур — 9,6; 3,7 м<sup>2</sup>  
 Бильярдная — 23,9 м<sup>2</sup>  
 Гостиная — 87,5 м<sup>2</sup>  
 Насосная — 7,0 м<sup>2</sup>  
 Хоз. помещение — 10,8; 7,0 м<sup>2</sup>  
 Гостевая — 21,5; 21,5 м<sup>2</sup>  
 Кладовая — 7,2 м<sup>2</sup>  
 Комната отдыха — 13,5 м<sup>2</sup>  
 Коридор — 3,1 м<sup>2</sup>  
 Душ — 1,7 м<sup>2</sup>  
 Подсобное помещение — 3,8 м<sup>2</sup>  
 Баня — 9,0 м<sup>2</sup>  
 Площадь 2 этажа — 174,5 м<sup>2</sup>  
 Спальня — 31,5; 25,0; 17,2; 10,9 м<sup>2</sup>  
 Гостиная — 25,6 м<sup>2</sup>  
 Территория — 5,9; 5,1 м<sup>2</sup>  
 Кухня — 8,8 м<sup>2</sup>  
 Ванная — 8,8; 7,5 м<sup>2</sup>  
 Лоджия — 15,1 м<sup>2</sup>  
 Холл — 13,1 м<sup>2</sup>





# Expand

Проектирование:  
архитектурная компания «Архиграф»



Общая площадь — 543,2 м²  
Площадь 1 этажа — 326,0 м²  
Тамбур — 5,4 м²  
Холл — 13,2 м²  
Гостиная — 47,0 м²  
Кухня-столовая — 33,3 м²  
Спальня — 25,8; 21,8 м²  
Комната отдыха — 31,5 м²  
Зимний сад — 25,8 м²  
Гардеробная — 10,0; 7,5 м²  
Санузел — 8,9; 3,1 м²  
Бытовая — 7,7 м²

Лестн. холл — 30,4 м²  
Холл террасы — 7,4 м²  
Параж — 21,8 м²  
Площадь 2 этажа — 134,5 м²  
Холл — 25,4 м²  
Спальня — 19,2; 17,0 м²  
Кабинет — 12,0 м²  
Гостевая — 17,6 м²  
Ванная — 17,1 м²  
Гардеробная — 6,8 м²  
Площадь 3 этажа — 60,0 м²  
Комната отдыха — 60,0 м²



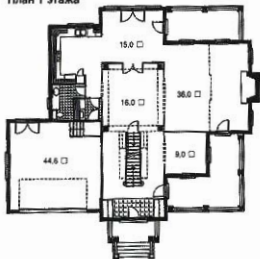
Большой, сложный и содержательный по архитектурному решению дом выполнен в традиционной стилистике, что дает ему возможность выглядеть весомо и современно вне времени и моды. Живая пластика фасадов, их детализовка, асимметрия разновеликих объемов, перепады разноуровневых крыш, изящная отделка фасадов создают привлекательный и запоминающийся образ надежного и уютного семейного жилища.

## Проект 20250

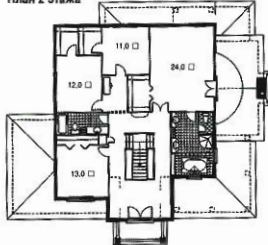


Общая площадь — 296,9 м<sup>2</sup>  
 Гостиная — 36,0 м<sup>2</sup>  
 Столовая — 16,0 м<sup>2</sup>  
 Кухня — 15,0 м<sup>2</sup>  
 Спальня — 24,0; 13,0; 12,0; 11,0 м<sup>2</sup>  
 Гарез — 44,6 м<sup>2</sup>

План 1 этажа



План 2 этажа



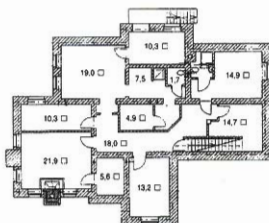


Двухэтажный коттедж с цоколем создан в «викторианском» стиле английских загородных особняков. При небольшой площади застройки на участке коттедж включает и гараж на две машины, и сауну с бильярдной. В доме два камина — в гостиной и комнате отдыха — и достаточное количество спален для большой семьи. Планировка здания интересна и продумана до мелочей. Наружная отделка качественным облицовочным кирпичом с элементами белого декора долговечна и выглядит нарядно. Каждый из четырех фасадов, выполненных в едином стиле, по-своему оригинален и интересен.

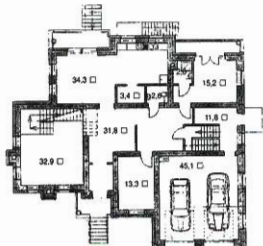
## Коттедж «Чароит»

Архитектор: Азад Ханатуров

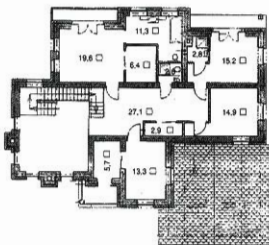
План цокольного этажа



План 1 этажа



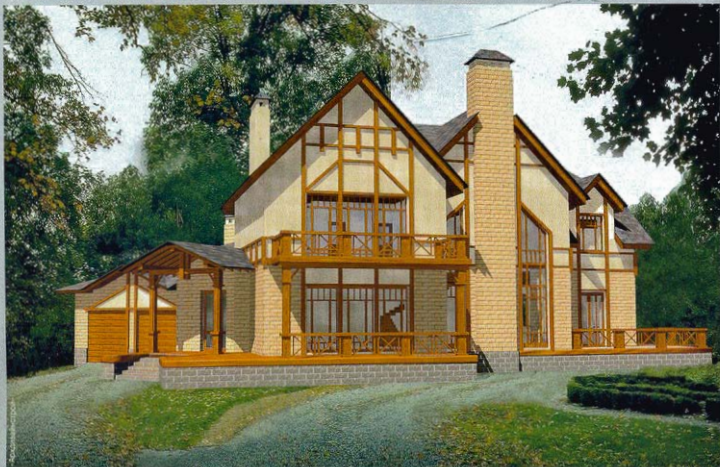
План 2 этажа



Общая площадь — 490,8 м<sup>2</sup>  
Площадь иск. этажа — 151,8 м<sup>2</sup>  
Холл — 18,0 м<sup>2</sup>  
Кладовая — 14,7 м<sup>2</sup>  
Оружейная — 21,9 м<sup>2</sup>  
Комната отдыха — 19,0 м<sup>2</sup>  
Сауна — 4,9 м<sup>2</sup>  
Помещение при сауне — 7,5 м<sup>2</sup>  
Постирочная — 10,3 м<sup>2</sup>  
Погреб — 13,2 м<sup>2</sup>  
Спальня — 14,9 м<sup>2</sup>  
Котельная — 10,3 м<sup>2</sup>  
Крыльцо — 2,6 м<sup>2</sup>  
Сейф — 5,6 м<sup>2</sup>  
Площадь 1 этажа — 209,4 м<sup>2</sup>

Холл — 31,8 м<sup>2</sup>  
Гостиная — 32,9 м<sup>2</sup>  
Кухня-столовая — 34,3 м<sup>2</sup>  
Спальня — 15,2 м<sup>2</sup>  
Кабинет — 13,3 м<sup>2</sup>  
Кладовая — 11,8 м<sup>2</sup>  
Санузел — 2,8; 2,6 м<sup>2</sup>  
Гараж — 45,1 м<sup>2</sup>  
Площадь 2 этажа — 129,6 м<sup>2</sup>  
Холл — 27,1 м<sup>2</sup>  
Спальня — 19,6; 15,2; 13,3 м<sup>2</sup>  
Гостиная — 14,9 м<sup>2</sup>  
Санузел — 11,3; 2,8; 2,6 м<sup>2</sup>  
Гардеробная — 6,4; 5,7; 2,0 м<sup>2</sup>  
Балкон — 3,1; 2,5; 2,3 м<sup>2</sup>





## Швейцарская вилла

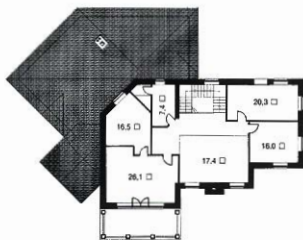
Архитектор: Азад Хачатуров

План 1 этажа



Общая площадь — 339,8 м²  
Площадь 1 этажа — 230,8 м²  
Холл — 25,3 м²  
Кухня-столовая — 25,6 м²  
Гостиная — 55,4 м²  
Бильярдная — 31,1 м²  
Гардеробная — 3,3 м²  
Санузел — 5,4 м²  
Тамбур — 4,3; 2,0 м²

План 2 этажа



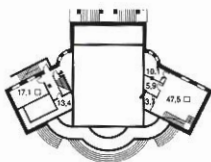
Гостиная — 20,2 м²  
Кухня — 9,6 м²  
Гараж — 48,6 м²  
Площадь 2 этажа — 108,2 м²  
Спальня — 26,1; 20,3; 16,0 м²  
Гардеробная — 1,9 м²  
Санузел — 16,5; 7,4 м²  
Постирочная — 2,6 м²  
Холл — 17,4 м²



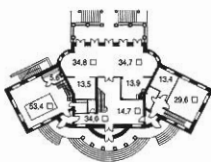
## Дворянское гнездо

Архитектор: Азат Хачатуров

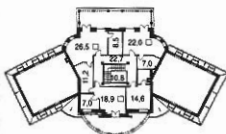
План цокольного этажа



План 1 этажа



План 2 этажа



Общая площадь — 608,4 м<sup>2</sup>  
 Площадь цокольного этажа — 113,5 м<sup>2</sup>  
 Площадь 1 этажа — 306,9 м<sup>2</sup>  
 Холл — 34,0; 4,4 м<sup>2</sup>  
 Кабинет — 23,6 м<sup>2</sup>  
 Спальня — 13,4 м<sup>2</sup>  
 Ванные — 53,4 м<sup>2</sup>  
 Кухня — 13,5 м<sup>2</sup>  
 Каминная — 13,9 м<sup>2</sup>  
 Столовая — 34,6 м<sup>2</sup>  
 Гостиная — 34,7 м<sup>2</sup>  
 Площадь 2 этажа — 188,1 м<sup>2</sup>  
 Спальня — 26,5; 18,9 м<sup>2</sup>  
 Холл — 22,7 м<sup>2</sup>  
 Игровая — 22,0 м<sup>2</sup>



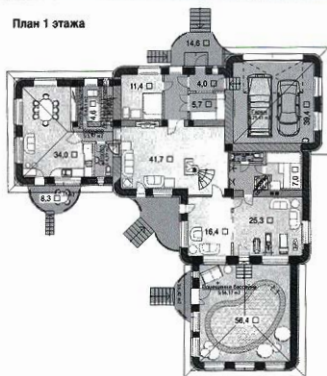
Архитектурное проектирование,  
 индивидуальные проекты коттеджей,  
 авторский надзор, дизайн  
 интерьера, строительство под ключ,  
 комплектация объекта

Т: (495) 767-0867, 243-2046  
[www.arhdesignstroy.ru](http://www.arhdesignstroy.ru)

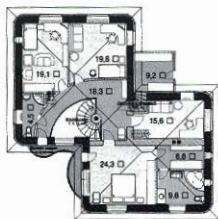


## Коттедж «Амали»

План 1 этажа



План 2 этажа



Общая площадь — 637,9 м²  
Площадь црк. этажа — 179,1 м²  
Кладовая — 3,7 м²  
Вход в подвал — 5,3 м²  
Бойлерная — 24,7 м²  
Генераторная — 14,2 м²  
Постирочная — 23,1 м²  
Склад — 13,6 м²  
Техн. помещение — 15,9 м²  
Хоз. помещение — 12,8 м²  
Электродвигатель — 8,9 м²  
Подвал бассейна — 54,4 м²  
Площадь 1 этажа — 314,4 м²  
Гардеробная — 5,7 м²  
Кладовая — 4,6 м²  
Предбанник — 6,0 м²  
Парная — 7,0 м²  
Помещение бассейна — 56,4 м²  
Спортзал — 25,3 м²  
Коридор — 4,0 м²  
Прихожая — 4,0 м²

Холл — 6,4 м²  
Душевая — 0,8 м²  
Санузел — 4,4; 2,0 м²  
Крыльцо бассейна — 6,4 м²  
Крыльцо гостиной — 14,1 м²  
Крыльцо кухни — 8,3 м²  
Гараж — 39,4 м²  
Спальня — 11,4 м²  
Гостиная — 41,7 м²  
Игровая — 16,4 м²  
Кухня — 34,0 м²  
Площадь 2 этажа — 144,4 м²  
Гардеробная — 6,8 м²  
Кладовая — 9,2 м²  
Балкон внутренний — 18,3 м²  
Балкон наружный — 5,7 м²  
Второй свет — 9,2 м²  
Санузел — 14,1 м²  
Шкаф — 0,3 м²  
Спальня — 24,3; 19,8; 19,1 м²  
Кабинет — 15,6 м²

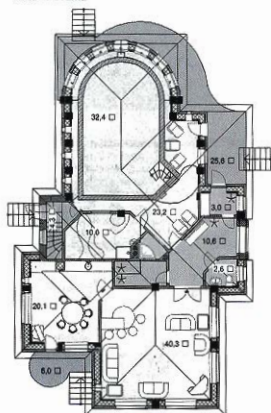






## Баня «Сарож»

План 1 этажа



Общая площадь — 269,1 м²  
Площадь цок. этажа — 42,6 м²  
Котельная — 11,2 м²  
Техн. помещение — 31,4 м²  
Площадь 1 этажа — 183,9 м²  
Раздевалка — 4,2 м²

Парная — 10,0 м²  
Бесейка — 32,4 м²  
Зона отдыха — 23,2 м²  
Прихожая — 10,6 м²  
Тамбур — 3,0 м²  
Санузел — 2,6 м²

Душ — 1,6 м²  
Вход в подвал — 4,3 м²  
Крыльцо — 25,6; 6,0 м²  
Гостиная — 40,3 м²  
Кухня — 20,1 м²

КОМУ ИТОГ - НЕ БЕЗРАЗЛИЧЕН

772-23.05  
771-24.34



787-03.35  
360-47.35

**СТРОИТЕЛЬСТВО**  
WWW.PRO-TEX.RU

**ВО!**

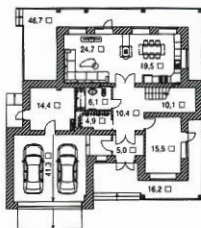


## Коттедж «Саймон»

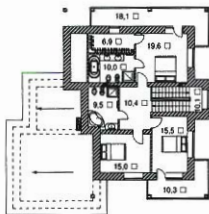
Проектирование: архитектурная мастерская  
«Проект Профи» (руководитель — Денис Медведев)  
Архитектор: Наталья Шестакова

Комфортный загородный дом выполнен в современной стилистике, в светлых тонах. Использованы деревянные архитектурные детали и натуральный камень.

План 1 этажа



План мансарды



Общая площадь — 268,9 м²  
Площадь 1 этажа — 163,5 м²  
Прихожая — 5,0 м²  
Гостиная — 24,7 м²  
Кухня-столовая — 19,5 м²  
Кабинет/спальня — 15,5 м²

Предбанная — 4,9 м²  
Холл — 10,4 м²  
Войлочная — 14,4 м²  
Терраса — 46,7; 16,2 м²  
Гараж — 41,3 м²  
Площадь мансарды — 105,3 м²

Холл — 10,4 м²  
Спальня — 19,6; 15,5; 15,0 м²  
Санузел — 10,0; 9,5 м²  
Гардеробная — 6,9 м²  
Терраса — 18,1 м²  
Балкон — 10,3 м²





## Коттедж «Кондор»

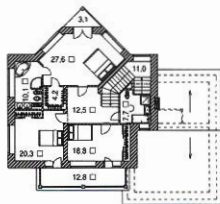
Проектирование: архитектурная мастерская  
«Проект Профи» (руководитель — Денис Медведев)  
Архитектор: Наталья Шестакова

Архитектурная концепция дома не привязана к конкретному стилю. Это современный и относительно небольшой уютный дом, оформленный в светлых тонах, декорированный деревом. Простые естественные формы позволяют ему гармонично вписаться в природную среду.

План 1 этажа



План мансарды



Общая площадь — 240,8 м²  
Площадь 1 этажа — 126,0 м²  
Прихожая — 4,2 м²  
Холл — 4,2 м²  
Коридор — 7,2 м²  
Гостиная — 30,3 м²  
Кухня-столовая — 16,2 м²

Крыльцо — 2,7 м²  
Кабинет-спальня — 21,8 м²  
Гардеробная — 8,4 м²  
Санузел — 6,7 м²  
Тамбур — 2,9 м²  
Бойлерная — 15,0 м²  
Пирож — 40,2 м²

Площадь мансарды — 114,8 м²  
Холл — 12,5 м²  
Хозяйская спальня — 27,6 м²  
Спальня — 20,3; 18,8 м²  
Санузел — 10,1; 7,7 м²  
Гардеробная — 4,2 м²  
Балкон — 12,8; 3,1 м²







## Коттедж «Бавария»

Проектирование: архитектурная мастерская  
«Проект Профи» (руководитель — Денис Медведев)  
Архитектор: Наталья Шестакова

План 1 этажа



Общая площадь — 399,0 м<sup>2</sup>  
Площадь 1 этажа — 231,4 м<sup>2</sup>  
Холл — 14,4 м<sup>2</sup>  
Коридор — 11,6 м<sup>2</sup>  
Гостиная — 30,6 м<sup>2</sup>  
Кухня-столовая — 30,3 м<sup>2</sup>  
Терраса/летняя кухня — 17,5 м<sup>2</sup>  
Кабинет/гостевая — 19,0 м<sup>2</sup>  
Спальня — 31,0 м<sup>2</sup>  
Сауна — 4,3 м<sup>2</sup>  
Санузел — 4,8 м<sup>2</sup>  
Бойлерная — 14,8 м<sup>2</sup>  
Тамбур — 2,2 м<sup>2</sup>  
Постирочная — 6,7 м<sup>2</sup>  
Гардеробная — 5,0 м<sup>2</sup>  
Терраса — 14,8 м<sup>2</sup>  
Площадь 2 этажа — 151,3 м<sup>2</sup>  
Холл — 13,2 м<sup>2</sup>  
Коридор — 5,0 м<sup>2</sup>  
Хозяйственная спальня — 30,3 м<sup>2</sup>  
Спальня — 19,0 м<sup>2</sup>  
Санузел — 9,6 м<sup>2</sup>  
Терраса — 16,5 м<sup>2</sup>  
Гардеробная — 6,8 м<sup>2</sup>  
Балкон — 13,0 м<sup>2</sup>

План 2 этажа



При относительно компактных габаритах дом с кирпичными стенами, железобетонными перекрытиями, мягкой кровлей и деревянными деталями фасада имеет продуманную внутреннюю планировку и четкое функциональное зонирование.

На первом этаже расположены входная группа, хозяйственные помещения, гостевая зона, зона SPA.

Второй этаж занимает приватный помеще- ния — спальня. Главным украшением дома являются витраж лестницы и балконы тер- расы. Покой и уютный он прекрасно впи- шется в любой ландшафт.



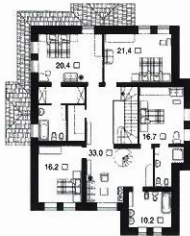
## Проект «ГП-110»

Архитекторы: Сергей Колесников,  
Вячеслав Якубовский («ЭКОТЕХСТРОЙКОНСАЛТ»)

План 1 этажа



План 2 этажа



Объемное решение здания выполнено в традиционных альпийских мотивах. Спокойные объемы гармонично сочетаются с фактурной отделкой фасада и остроконечной кровлей. Фундамент — сборный из бетонных блоков ФБС. Стены — кирпичные. Перекрытия монолитные железобетонные. Кровля деревянная стропильная. Покрытие кровли — металлочерепица или мягкая черепица. Отделка цоколя — декоративный камень. Отделка фасада — штукатурка с окраской.

Общая площадь — 286,5 м²  
Крыльцо — 13,4 м²  
Прихожая — 11,7 м²  
Холл — 33,0 м²  
Гостиная — 31,1 м²  
Столовая — 21,0 м²  
Кухня — 16,2 м²  
Кабинет — 16,7 м²  
Спальня — 21,4; 20,4; 16,7; 16,2 м²  
Котельная-постирочная — 10,2 м²





Проект небольшого индивидуального жилого дома, рассчитанного на проживание семьи из пяти человек. Архитектурно-планировочное решение позволяет разместить коттедж как в поселке, так и на обособленном участке. При этом не требуется строительство дополнительных объектов, таких как хозблок и гараж: все необходимые для жизнедеятельности помещения уже собраны под одной крышей, что позволяет снизить расходы, связанные с прокладкой дополнительных коммуникаций, и сэкономить место на участке.

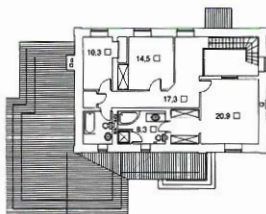
## Коттедж «Пион»

Архитектор: Николай Моро  
Инженер: Константин Тикалович

План 1 этажа



План 2 этажа



Общая площадь — 230,3 м²  
Площадь 1 этажа — 148,3 м²  
Площадь 2 этажа — 82,0 м²







Архитектурно-строительный центр «ЭМАС»

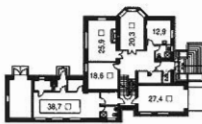
## Коттедж «Сайкс»

Архитектор: Елена Булахова  
Инженер: Андрей Музырев

План цокольного этажа



План 1 этажа



План 2 этажа



Общая площадь — 487,0 м<sup>2</sup>  
Жилая площадь — 159,0 м<sup>2</sup>  
Площадь цоц. этажа — 144,1 м<sup>2</sup>  
Площадь 1 этажа — 212,5 м<sup>2</sup>  
Площадь 2 этажа — 131,2 м<sup>2</sup>





Дом — для тех, кому хотелось бы иметь виллу-замок во французском стиле, но при этом не строить большое здание на своем участке; он удачно сочетает компактность и эргономику, обладая подчеркнутой стилистической замка начала XX века. Отделка фасадов выполнена кирпичом «реальная грань», что придает дому черты старины. Внутренняя лестница является центром, вокруг него собраны помещения, набор которых отвечает всем требованиям загородного дома для небольшой семьи. На первом этаже — каминный зал с гостиной, гостевой санузел с душевой, гараж, патио для отдыха на свежем воздухе. На втором — хозяйская спальня со своей ванной, две просторных спальни для детей, игровая.

Продуманность архитектурных и конструктивных элементов позволила совместить изящество старинных построек с эффективностью современных технологий, что привело к созданию этого притягательного образа классики.

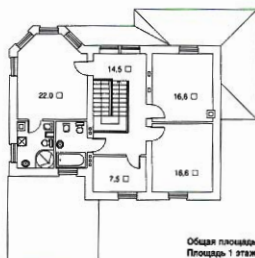
## Коттедж «Элайя»

Архитектор: Николай Моро  
Инженер: Константин Тихалович

План 1 этажа



План 2 этажа



Общая площадь — 235,0 м²  
Площадь 1 этажа — 135,9 м²  
Площадь 2 этажа — 99,8 м²

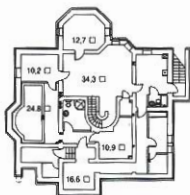




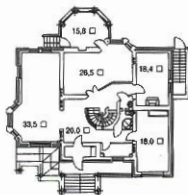
# Коттедж «Росиньол»

Архитектор: Елена Булахова  
Инженер: Андрей Музырев

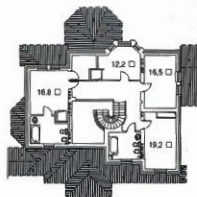
План цокольного этажа



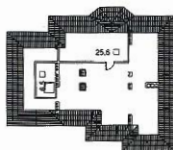
План 1 этажа



План 2 этажа



План мансарды



Общая площадь — 416,0 м<sup>2</sup>  
Жилая площадь — 139,1 м<sup>2</sup>  
Площадь цоко. этажа — 103,6 м<sup>2</sup>  
Площадь 1 этажа — 143,1 м<sup>2</sup>  
Площадь 2 этажа — 103,6 м<sup>2</sup>  
Площадь мансарды — 32,0 м<sup>2</sup>



## ЭМАКС

АРХИТЕКТУРНО-СТРОИТЕЛЬНЫЙ ЦЕНТР

Москва, просп. Маршала Жукова, д. 39, корп. 1, офис 314

947.8549 730.1410 788.8205 [INFORM@REALSTROITEL.RU](mailto:INFORM@REALSTROITEL.RU)





## Дом в рододендронах 2

Архитектор: Барбара Мендель

План 1 этажа



Общая площадь — 165,3 м²  
Площадь 1 этажа — 73,8 м²  
Гостиная — 23,6 м²  
Комната — 10,0 м²  
Кухня — 7,8 м²

План мансарды



Ванная — 4,2 м²  
Тамбур — 3,1 м²  
Холл — 2,3 м²  
Кладовая — 1,2 м²  
Котельная — 3,8 м²

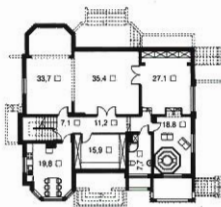
Гараж — 17,8 м²  
Площадь мансарды — 58,1 м²  
Комната — 16,0; 10,2; 9,0; 7,7 м²  
Холл — 11,1 м²  
Ванная — 4,1 м²



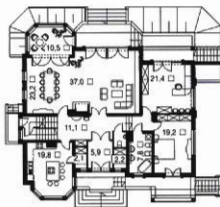
# Резиденция в Мышленицах (малая)

Архитектор:  
Барбара Мендель

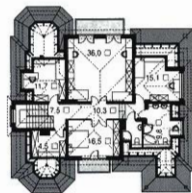
План подвала



План 1 этажа



План мансарды



Общая площадь — 645,7 м²  
Площадь подвала — 177,5 м²  
Комната — 35,4; 33,7; 27,1 м²  
Ванная — 18,8; 7,7 м²  
Холл — 7,1 м²  
Коридор — 11,2 м²  
Кладовая — 15,9; 0,8 м²  
Котельная — 19,8 м²  
Площадь 1 этажа — 176,0 м²  
Гостиная — 37,0 м²

Столовая — 23,2 м²  
Зимний сад — 10,5 м²  
Кухня — 19,8 м²  
Комната — 21,4 м²  
Спальня — 19,2 м²  
Ванная — 7,8 м²  
Тамбур — 5,9 м²  
Холл — 11,1 м²  
Лестн. клетка — 10,6 м²  
Кладовая — 2,1 м²

Санузел — 1,7 м²  
Гардероб — 2,2 м²  
Прихожая — 3,5 м²  
Площадь мансарды — 114,7 м²  
Холл — 7,5 м²  
Комната — 36,0; 16,5; 15,1; 11,7 м²  
Прихожая — 10,3 м²  
Гардероб — 4,5 м²  
Санузел — 3,3 м²  
Ванная — 9,8 м²

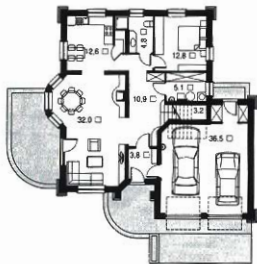


Визуализация ARCHON

## Дом в дубраве (Г2)

Архитектор: Барбара Мендель

План 1 этажа



Общая площадь — 243,2 м²  
Площадь 1 этажа — 124,4 м²  
Гостиная — 32,0 м²  
Кухня — 12,6 м²  
Комната — 12,8 м²  
Ванная — 4,8 м²

Тамбур — 3,8 м²  
Холл — 10,9 м²  
Прихожая — 1,8 м²  
Котельная — 5,1 м²  
Лестница — 3,2 м²  
Гараж — 36,5 м²

План мансарды



Площадь мансарды — 79,3 м²  
Комната — 15,9; 15,8; 13,5 м²  
Лестница — 3,2 м²  
Холл — 8,5 м²  
Гардероб — 2,2; 1,3; 0,9 м²  
Ванная — 6,0; 2,5 м²





## Дом в кувшинках 2

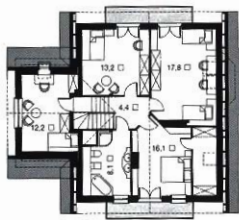
Архитектор: Барбара Мендель

План 1 этажа



Общая площадь — 216.5 м<sup>2</sup>  
Площадь 1 этажа — 99.3 м<sup>2</sup>  
Тамбур — 2.9 м<sup>2</sup>  
Холл — 7.9 м<sup>2</sup>  
Котельная — 4.0 м<sup>2</sup>  
Ванная — 4.6 м<sup>2</sup>  
Гардероб — 2.1 м<sup>2</sup>  
Лестница — 2.8 м<sup>2</sup>  
Коридор — 2.2 м<sup>2</sup>  
Комната — 11.9 м<sup>2</sup>  
Постельная — 31.2 м<sup>2</sup>  
Кухня — 10.1 м<sup>2</sup>  
Парек — 19.6 м<sup>2</sup>  
Площадь мансарды — 76.1 м<sup>2</sup>  
Комната — 17.8; 16.1; 13.2; 12.2 м<sup>2</sup>  
Ванная — 8.1 м<sup>2</sup>  
Холл — 4.4 м<sup>2</sup>  
Гардероб — 2.2 м<sup>2</sup>  
Лестница — 2.1 м<sup>2</sup>

План мансарды



**Бюро Проектов** **archon**  
ГОТОВЫЕ ПРОЕКТЫ КОТТЕДЖЕЙ

Бюро Проектов ARCHON+, Польша, 32-400 Мышленце  
ул. Словянского 42/3б, +48 12 37 21 900  
[www.archon.pl](http://www.archon.pl)

Архон Украина, 02960, г. Киев, ул. Крайняя 1-Б  
+38 044 331 23 71, +38 044 331 23 72,  
+38 067 505 22 17, +38 067 235 42 24  
[www.archon.com.ua](http://www.archon.com.ua)

# Проект 2890



Общая площадь — 232,7 м<sup>2</sup>  
 Гостиная — 13,5 м<sup>2</sup>  
 Столовая — 9,0 м<sup>2</sup>

Кухня — 12,0 м<sup>2</sup>  
 Спальня — 19,0; 15,0; 13,5; 11,0 м<sup>2</sup>  
 Гараж — 42,3 м<sup>2</sup>

План 1 этажа



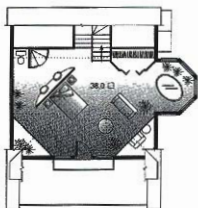
План 2 этажа



План 1 этажа



План 2 этажа



# Проект 2935



Общая площадь — 119,3 м<sup>2</sup>  
 Гостиная — 17,0 м<sup>2</sup>  
 Кухня-столовая — 12,2 м<sup>2</sup>  
 Спальня — 38,0 м<sup>2</sup>



# Проект «ГП-055-1»

Архитекторы: Вячеслав Якубовский,  
Эдуард Нестерович («ЭКОТЕХСТРОЙКОНСАЛТ»)

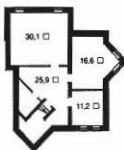
План 1 этажа



План 2 этажа



План 3 этажа



Общая площадь — 330,3 м<sup>2</sup>  
Холл-прихожая — 20,1 м<sup>2</sup>  
Холл — 25,9; 21,8 м<sup>2</sup>  
Гостиная — 30,7 м<sup>2</sup>  
Столовая — 15,1 м<sup>2</sup>

Кухня — 13,2 м<sup>2</sup>  
Кабинет — 17,8 м<sup>2</sup>  
Спальня — 17,7; 15,3; 14,8 м<sup>2</sup>  
Хоз. помещение — 30,1; 16,6 м<sup>2</sup>  
Гараж — 17,8 м<sup>2</sup>

Внешний вид дома выдержан в традиционном для западноевропейского городского особняка XIX в. стиле. Выступающему объему внутренней лестницы придан вид башни, формирующей пластику главного фасада и вызывающей ассоциацию с небольшим замком. Компактность габаритных размеров здания позволяет строить его на небольших участках.

Фундамент — сборный из бетонных блоков ФБС. Стены — кирпичные. Перекрытия — сборные железобетонные. Крыша — деревянная стропильная. Покрытие кровли — металлочерепица. Отделка цоколя — декоративный камень. Отделка фасада — комбинированная: декоративный камень и штукатурка с окраской.







## Проект «ГП-105»

Архитекторы: Вячеслав Якубовский,  
Сергей Колесников, Юлий Чаплинский  
(«ЭКОТЕХСТРОЙКОНСАЛТ»)

План цокольного этажа

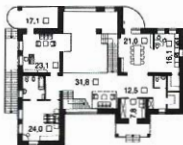


Общая площадь — 532,6 м²

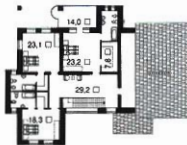
Холл — 29,2 м²  
Гостиная — 53,4 м²  
Бильярдная — 27,2 м²  
Бассейн — 44,8 м²  
Зимний сад — 5,5 м²  
Столовая — 21,0 м²  
Кухня — 16,1 м²  
Кабинет — 23,1 м²  
Лоджия — 17,1; 14,0 м²  
Холл-галерея — 31,8 м²  
Спальня — 24,0; 23,2; 23,1; 18,3 м²  
Ванная — 8,4; 8,0; 6,5; 6,5 м²  
Гардеробная — 7,8; 5,2; 2,9 м²  
Постирочная — 12,2 м²  
Котельная — 14,2 м²



План 1 этажа



План 2 этажа





## Проект «ГП-052»

Архитектор: Вячеслав Якубовский  
(«ЭКОТЕХСТРОЙКОНСАЛТ»)

План 1 этажа



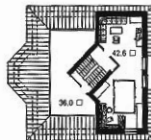
Общая площадь — 281,8 м<sup>2</sup>  
Холл-прихожая — 8,9 м<sup>2</sup>  
Гостиная — 29,0 м<sup>2</sup>  
Столовая — 15,2 м<sup>2</sup>  
Кухня — 9,6 м<sup>2</sup>

План 2 этажа



Спальня — 20,5; 18,4 м<sup>2</sup>  
Детская — 22,8 м<sup>2</sup>  
Студия — 42,6 м<sup>2</sup>  
Чердак — 36,0 м<sup>2</sup>  
Параж — 25,8 м<sup>2</sup>

План мансарды



Фундамент — сборный из бетонных блоков ФБС. Стены — кирпичные. Перекрытия — сборные железобетонные. Кровля — деревянная стропильная. Покрытие кровли — металлочерепица или мягкая черепица.





## Проект «ГП-106»

Архитекторы: Вячеслав Якубовский,  
Сергей Колесников, Юлий Чаплинский  
(«ЭКОТЕХСТРОЙКОНСАЛТ»)

План 1 этажа



Общая площадь — 539,6 м<sup>2</sup>  
Холл — 33,3 м<sup>2</sup>  
Гостиная — 48,7 м<sup>2</sup>  
Столовая — 26,0 м<sup>2</sup>  
Кухня — 10,2 м<sup>2</sup>  
Кабинет-библиотека — 26,2 м<sup>2</sup>  
Бильярдная — 29,0 м<sup>2</sup>  
Зимний сад — 11,0 м<sup>2</sup>  
Спальня — 21,2; 20,5; 19,1; 19,1 м<sup>2</sup>

Санузел — 7,2; 6,6; 6,0; 1,4 м<sup>2</sup>  
Гардеробная — 7,5; 4,5; 4,4 м<sup>2</sup>  
Комната отдыха — 12,2 м<sup>2</sup>  
Коридор — 20,3; 12,8; 2,8 м<sup>2</sup>  
Бассейн — 52,4 м<sup>2</sup>  
Сауна — 5,2 м<sup>2</sup>  
Кладовая — 3,9 м<sup>2</sup>  
Гараж — 55,3 м<sup>2</sup>  
Котельная — 14,2 м<sup>2</sup>







## Проект «ГА-001»

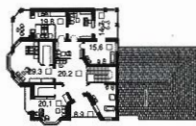
Авторы проекта: архитекторы Геннадий Исаев,  
Вячеслав Якубовский («ЭКОТЕХСТРОЙКОНСАЛТ»)

План 1 этажа



Общая площадь — 446,4 м<sup>2</sup>  
Холл — 44,8; 20,2; 10,1 м<sup>2</sup>  
Гостиная — 38,1 м<sup>2</sup>  
Столовая — 19,8 м<sup>2</sup>  
Кухня — 14,4 м<sup>2</sup>

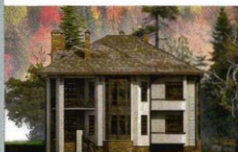
План 2 этажа



Кабинет — 14,4 м<sup>2</sup>  
Гостевая — 20,1 м<sup>2</sup>  
Спальня — 29,3; 20,1; 19,8 м<sup>2</sup>  
Ванная — 16,5; 15,6 м<sup>2</sup>  
Гардеробная — 8,2; 7,4; 5,0 м<sup>2</sup>

Коридор — 9,3 м<sup>2</sup>  
Постирочная — 15,6 м<sup>2</sup>  
Котельная — 8,7 м<sup>2</sup>  
Гараж — 41,8 м<sup>2</sup>

Фундамент — сборный из бетонных блоков ФБС. Стены — кирпичные. Перекрытия — сборные железобетонные. Кровля — деревянная стропильная. Покрытие кровли — металлочерепица или мягкая черепица. Отделка цоколя — декоративный камень. Отделка фасада — отделочный кирпич и штукатурка с окраской. Дом предназначен для строительства на участке, имеющем рельеф с понижением к левой части здания.

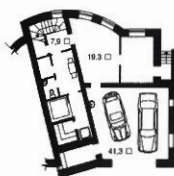




## Проект «ГП-085»

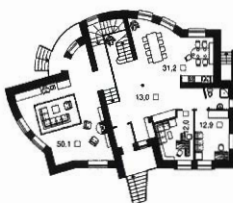
Архитекторы: Вячеслав Якубовский,  
Сергей Колесников («ЭКОТЕХСТРОЙКОНСАЛТ»)

План цокольного этажа



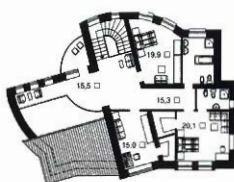
Общая площадь — 399,2 м<sup>2</sup>  
Холл — 15,3; 13,0; 7,9 м<sup>2</sup>  
Гостиная — 50,1 м<sup>2</sup>  
Кухня-столовая — 31,2 м<sup>2</sup>  
Кабинет — 12,0 м<sup>2</sup>

План 1 этажа



Гостевая — 12,9 м<sup>2</sup>  
Галерея-балкон — 15,5 м<sup>2</sup>  
Спальня — 20,1; 19,9; 15,0 м<sup>2</sup>  
Хоз. помещение — 19,3 м<sup>2</sup>  
Гараж — 41,3 м<sup>2</sup>

План 2 этажа



Фундамент — сборный из бетонных блоков ФБС. Стены — кирпичные. Перекрытия — сборные железобетонные. Крыша — деревянная. Стропильная. Покрытие кровли — металлочерепица или мягкая черепица. Отделка цоколя — декоративный камень. Отделка фасада — комбинированная: отделочный кирпич и штукатурка с окраской.



# Проект «ГП-108»

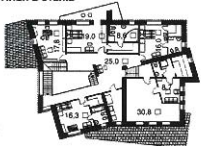
Архитекторы: Вячеслав Якубовский, Сергей Колесников («ЭКОТЕХСТРОЙКОНСАЛТ»)

План 1 этажа



Общая площадь — 482,1 м²  
 Холл — 25,0; 15,4 м²  
 Гостиная — 31,9 м²  
 Столовая — 38,6 м²  
 Кухня — 14,0 м²  
 Кабинет — 17,8 м²  
 Спальня — 19,8; 19,0; 16,3; 16,0 м²  
 Санузел — 8,6; 6,2; 3,7; 2,8; 2,1 м²  
 Гардеробная — 8,9; 5,9; 5,3; 2,7; 2,4 м²  
 Тренажерная — 30,8 м²  
 Комната отдыха — 8,7 м²  
 Сауна — 6,1 м²  
 Душевая — 3,8 м²  
 Коридор — 3,7; 2,7 м²  
 Балкон-галерея — 10,1 м²  
 Студия — 48,5 м²  
 Постирочная — 7,9 м²  
 Терраса — 15,2; 10,4 м²  
 Крыльцо — 13,8 м²  
 Крыльцо-терраса — 9,7 м²  
 Тамбур — 2,5 м²  
 Гараж — 41,5 м²

План 2 этажа



План мансарды







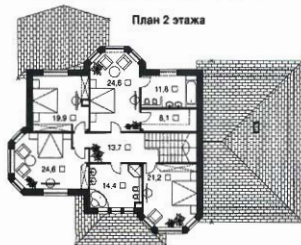
## Проект «Ч-350»

Архитекторы: Михаил Усов, Ярослав Усов  
(архитектурное бюро «ДИЗАЙНУС»)



Общая площадь — 392,1 м<sup>2</sup>  
Площадь 1 этажа — 253,9 м<sup>2</sup>  
Прихожая — 13,6 м<sup>2</sup>  
Холл — 15,4 м<sup>2</sup>  
Коридор — 7,1 м<sup>2</sup>  
Гостиная — 48,2 м<sup>2</sup>  
Столовая — 24,8 м<sup>2</sup>

Кухня — 14,6 м<sup>2</sup>  
Кабинет — 21,1 м<sup>2</sup>  
Кладовая — 6,1 м<sup>2</sup>  
Санузел — 4,0 м<sup>2</sup>  
Постирочная — 11,0 м<sup>2</sup>  
Гараж — 43,3 м<sup>2</sup>  
Котельная — 12,0 м<sup>2</sup>



Крытая терраса — 24,2 м<sup>2</sup>  
Крыльцо — 8,7 м<sup>2</sup>  
Площадь 2 этажа — 138,2 м<sup>2</sup>  
Холл — 13,7 м<sup>2</sup>  
Спальня — 24,6; 24,6; 21,1; 19,9 м<sup>2</sup>  
Ванная — 14,4; 11,8 м<sup>2</sup>  
Гардеробная — 8,1 м<sup>2</sup>

Дом спроектирован в стиле традиционно-классической с современными мотивами архитектуры. В конструкциях заложен принцип свободной внутренней планировки. На первом этаже размещены общественные и хозяйственные помещения. Входная группа включает прихожую и холл с лестницей на второй этаж. Справа от холла на первом этаже расположены гараж на 2 машины, гостевой с/у, постирочная и котельная. Рядом с прихожей — рабочий кабинет (гостевая). Пространство холла-прихожей плавно перетекает в столовую и гостиную. В гостиной находится центральный камин. Гос-

тиная имеет единое пространство со столовой. В столовой, объединенной с кухней, устроен эркер, выходящий на открытую террасу во двор. Выход на террасу осуществляется через гостиную. На втором этаже обустроены 4 спальни, 2 ванных и гардеробная. В наружной отделке здания предполагается применить отделку камнем цоколя и частично первого и второго этажей, декоративные элементы из дерева и декоративную штукатурку с последующей окраской. Кровля выполняется из мягкой черепицы.



## Проект «Ч-450»

Архитекторы: Михаил Усов, Ярослав Усов  
(архитектурное бюро «ДИЗАЙНУС»)

План 1 этажа



Общая площадь — 491,3 м²  
Площадь 1 этажа — 275,7 м²  
Крыльцо — 8,0 м²  
Прихожая — 10,7 м²  
Холл — 27,4 м²  
Гостиная — 55,1 м²  
Кухня — 19,8 м²  
Столовая — 28,5 м²

Кабинет — 18,9 м²  
Кладовая — 7,9 м²  
Санузел — 4,1 м²  
Постирочная — 11,9 м²  
Гараж — 43,3 м²  
Котельная — 13,2 м²  
Крытая терраса — 26,9 м²  
Площадь 2 этажа — 215,6 м²

План 2 этажа



Холл-галерея — 31,4 м²  
Спальня — 29,6; 26,6; 20,2; 18,9 м²  
Комната отдыха — 41,8 м²  
Ванная — 9,8; 8,8; 6,4 м²  
Гардеробная — 6,3 м²  
Раздевалка с душем и санузлом — 12,1 м²  
Сауна — 3,7 м²

Дом спроектирован в стиле традиционно-классической с современными мотивами архитектуры. В конструкциях заложен принцип свободной внутренней планировки. На первом этаже размещены общественные и хозяйственные помещения. Входная группа включает прихожую и холл с лестницей на второй этаж. Слева от холла на первом этаже расположены гараж на 2 машины, гостевой санузел, постирочная и котельная. Рядом с прихожей — рабочий кабинет (гостевая). В гостиной находится центральный камин. Гостиная имеет единое пространство со столовой. В столовой, объединенной с

кухней, устроен аркер, выходящий на открытую террасу во двор. Выход на террасу осуществляется через гостиную. На втором этаже обустроены 4 спальни, 3 ванных и гардеробная. Над гаражом в мансардном помещении оборудована комната отдыха с сауной, санузлом и душевой.

В наружной отделке здания предполагается применить отделку камнем цоколя и частично первого и второго этажей, декоративные элементы из дерева и декоративную штукатурку с последующей окраской. Кровля выполняется из мягкой черепицы.

### Архитектурное Бюро «ДИЗАЙНУС»

Индивидуальные загородные дома и особняки.

Коттеджные поселки.

Полный рабочий проект.

Эксклюзивные архитектурные решения.

Частные и общественные интерьеры.

Строительство и отделка.

Комплектация. Авторский надзор.

тел.: (495) 233-7775, 506-7775

[www.USOV.ru](http://www.USOV.ru)

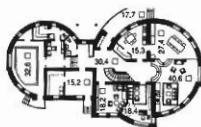
[www.DESIGNUS.ru](http://www.DESIGNUS.ru)



# Проект «ГП-078-3»

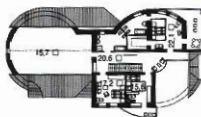
Авторы проекта: Вячеслав Якубовский,  
Сергей Колесников («ЭКОТЕХСТРОЙКОНСАЛТ»)

План 1 этажа



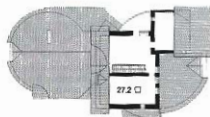
Общая площадь — 411,2 м<sup>2</sup>  
Холл-прихожая — 30,4 м<sup>2</sup>  
Холл — 28,2; 30,6 м<sup>2</sup>  
Постельная — 40,6 м<sup>2</sup>  
Кухня — 15,3 м<sup>2</sup>  
Кабинет — 18,4 м<sup>2</sup>

План 2 этажа



Гостевая — 18,2 м<sup>2</sup>  
Спальня — 22,1; 17,2; 15,6 м<sup>2</sup>  
Бассейн — 32,6 м<sup>2</sup>  
Студия — 27,2 м<sup>2</sup>  
Котельная — 15,2 м<sup>2</sup>  
Чердак — 15,7 м<sup>2</sup>  
Крыльцо-терраса — 17,7 м<sup>2</sup>

План мансарды



Отделка цоколя — декоративный камень.  
Отделка фасада — комбинированная, отделочный кирпич и штукатурка с окраской.  
Фундамент — сборный из бетонных блоков ФБС. Стены — кирпичные. Перекрытия — сборные железобетонные. Крыша — деревянная стропильная. Покрытие кровли — металлочерепица или мягкая кровля.



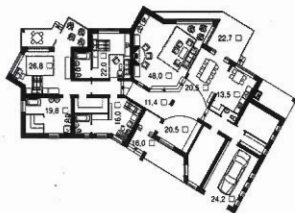




# Проект «ГП-083»

Архитекторы: Вячеслав Якубовский,  
Сергей Колесников («ЭКОТЕХСТРОЙКОНСАЛТ»)

План 1 этажа



Общая площадь — 327,4 м²  
 Прихожая — 20,5 м²  
 Холл — 11,4 м²  
 Гостиная — 48,0 м²  
 Столовая — 20,5 м²  
 Кухня — 13,5 м²  
 Спальня — 26,8; 22,0; 16,0 м²  
 Ванная — 19,8 м²  
 Гараж — 24,2 м²  
 Терраса — 22,7 м²  
 Крыльцо-терраса — 16,0 м²

Архитектурное решение здания напоминает стиль американских одноэтажных односемейных жилых домов. Планировочное решение пространства центральных общесемейных помещений дома сделано максимально объединенным, с визуальным выделением зон столовой, кухни и гостиной разноразмерным полом. Приватная спальная зона выделена подиумом и состоит из главной (родительской) спальни с гардеробной комнатой, большой ванной, в которой может быть оборудована сауна, и двух детских спален со своими санузлами. В правом крыле здания спроектирована техническая зона в составе топочной, кладовой, гаража и бытовой комнаты-постирочной.

Фундамент — сборный из бетонных блоков ФБС. Стены — кирпичные. Перекрытие — по деревянным балкам. Кровля — деревянная стропильная. Покрытие кровли — металлочерепица или мягкая черепица.





## «Европейский усадебный дом»

Проектирование:  
архитектурная мастерская «Петергоф»

План 1 этажа



Общая площадь — 151,0 м<sup>2</sup>  
Крыльцо — 7,3 м<sup>2</sup>  
Прихожая — 9,8 м<sup>2</sup>  
Гостиная — 20,3 м<sup>2</sup>  
Кухня-столовая — 11,0 м<sup>2</sup>  
Кабинет — 10,1 м<sup>2</sup>  
Спальня — 20,3; 16,1 м<sup>2</sup>  
Детская — 15,6; 15,2 м<sup>2</sup>  
Санузел — 10,5; 4,8 м<sup>2</sup>  
Гардеробная — 3,0 м<sup>2</sup>  
Коридор — 4,1 м<sup>2</sup>  
Котельная — 4,8 м<sup>2</sup>  
Лоджия — 3,5 м<sup>2</sup>

Проект отличается интересной планировкой гостиной — эркер придает ей необычность, а арочный проем визуально объединяет с кухней-столовой. На первом этаже — просторная спальня, отдельный кабинет, большая ванная. На втором — просторная спальня хозяев с выходом на лоджию. Рядом имеется гардеробная.

Стены — кирпичные, с эффективным утеплителем и облицовкой кирпичом. Кровля — натуральная черепица либо металлочерепица. Габаритные размеры — 8,5 х 12,1 м.

План 2 этажа





## Баня с мансардой

План 1 этажа



План мансарды



Общая площадь — 62,0 м²  
Площадь 1 этажа — 33,3 м²  
Крыльцо — 4,6 м²  
Предбанник — 10,9 м²  
Моечная — 12,6 м²  
Парная — 8,1 м²  
Площадь мансарды — 28,7 м²  
Комната отдыха — 25,1 м²  
Лоджия — 3,6 м²

Баня имеет стены из бревна со средним диаметром 240 мм. Габариты сруба — 6,5 х 6,5 м. Общий расход круглого бревна — 19,8 м. Бревна такого сечения обладают оптимальной теплоизолирующей способностью и стойкостью к промерзанию по швам.

Печь парной топит из предбанника. На полках парной свободно размещаются лежа 3 человека. В моечной есть душевая кабина и ванный кран с холодной и горячей водой. Размеры моечной позволяют одновременно пользоваться ею вчетвером, а также поставить ванну-купель. Отдохнуть после бани можно как в предбаннике, так и в большой комнате отдыха на втором этаже. Из комнаты отдыха есть выход на лоджию.

Баня оборудована туалетом в подлестничном пространстве.

**Архитектурное бюро  
«Петергоф»**

Санкт-Петербург  
тел. 8 (921) 337-54-71  
Каталог проектов  
загородных домов на сайте  
[www.peterhoff.ru](http://www.peterhoff.ru)





## Коттедж «Орловский пруд»

Проектирование:  
архитектурная мастерская «Петергоф»

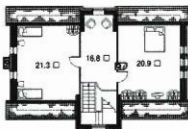
План 1 этажа



План 2 этажа



План 3 этажа



Общая площадь — 289,0 м²  
Тамбур входной — 1,6 м²  
Холл — 16,8; 18,1 м²  
Прихожая — 11,5 м²  
Гостиная — 22,0 м²  
Кухня-столовая — 17,5 м²  
Кабинет — 15,3 м²  
Спальня — 21,3; 20,9; 18,4; 18,1; 15,6; 13,2 м²  
Гардеробная — 7,5 м²  
Ванная — 6,1 м²  
Санузел — 6,9 м²  
Кладовая — 6,3 м²  
Котельная — 7,6 м²  
Гараж — 23,0 м²

Большой дом для большой семьи. Кухня-столовая — с остекленными двустворчатыми дверями в сад и французским балконом. Дом имеет большое количество жилых помещений: 6 спален, кабинет и гостиную. Подсобные помещения есть на первом этаже — это кладовая и бельевая. Гараж и котельная вынесены в отдельный объем. Благодаря отсутствию внутренних несущих стен открываются широкие возможности для перепланировки помещений. Монолитная железобетонная фундаментная плита позволяет строить дом на участках с высоким уровнем грунтовых вод. Габаритные размеры — 9,6 x 18,2 м. Стены — из газобетона толщиной 400 мм, облицованы желтым кирпичом. Кровля — металлочерепица коричневых тонов.



## Дом в Наро-Фоминске

Архитекторы: Мария Родионова,  
Владислав Котов, Елена Кузьмина  
(архитектурное бюро ON\_Plane)

План 1 этажа



План 2 этажа



Общая площадь — 1000,3 м<sup>2</sup>  
Площадь цок. этажа — 251,8 м<sup>2</sup>  
Холл — 79,7; 20,6 м<sup>2</sup>  
Дом. кинотеатр — 45,4 м<sup>2</sup>  
Спортзал — 33,7 м<sup>2</sup>  
Санузел — 6,2 м<sup>2</sup>  
Постирочная — 15,5 м<sup>2</sup>  
Бойлерная — 23,7 м<sup>2</sup>  
Электрощитовая — 5,6 м<sup>2</sup>  
Хоз. помещение — 4,7 м<sup>2</sup>  
Техн. помещение — 16,7 м<sup>2</sup>  
Площадь 1 этажа — 441,9 м<sup>2</sup>  
Крыльцо — 42,6 м<sup>2</sup>  
Прихожая — 21,5 м<sup>2</sup>  
Холл — 48,5 м<sup>2</sup>  
Гостиная — 41,1 м<sup>2</sup>  
Кухня — 19,1 м<sup>2</sup>  
Библиотека — 20,8 м<sup>2</sup>  
Гостевая — 15,2 м<sup>2</sup>  
Санузел — 3,5 м<sup>2</sup>  
Гостевой санузел — 8,8 м<sup>2</sup>  
Гардеробная — 6,3 м<sup>2</sup>  
Бассейн — 53,9 м<sup>2</sup>  
Баня — 9,5 м<sup>2</sup>  
Сауна — 8,0 м<sup>2</sup>  
Раздевалка — 4,2 м<sup>2</sup>  
Душевая — 8,7 м<sup>2</sup>  
Тамбур — 5,4 м<sup>2</sup>  
Кладовая — 7,6 м<sup>2</sup>  
Терраса — 53,6 м<sup>2</sup>  
Гараж — 45,5 м<sup>2</sup>  
Площадь 2 этажа — 306,6 м<sup>2</sup>  
Холл — 45,6 м<sup>2</sup>  
Спальня — 30,9 м<sup>2</sup>  
Кабинет — 29,5 м<sup>2</sup>  
Детская — 17,0 м<sup>2</sup>  
Гардеробная — 10,4; 6,7 м<sup>2</sup>  
Санузел — 11,2 м<sup>2</sup>  
Детский санузел — 10,8 м<sup>2</sup>  
Тамбур — 15,3 м<sup>2</sup>  
Эксплуатируемая кровля — 103,9 м<sup>2</sup>

Дом проектировался для загородного отдыха небольшой семьи. Здание словно расходитсЯ веером, будто собирая все помещения — жилую часть, гараж и бассейн — на одну ось.

Основное пространство визуально разделено на два крыла, соединенные стеклянным объемом, где расположена лестница. На первом этаже в правом крыле находятся прихожая, гардеробная, библиотека, вход в гараж и его техническое помещение. В левом — общее пространство (кухня-столовая, гостиная и гостевая, а также переход в банный комплекс).

Небольшой бассейн, сауна, турецкая баня и душевые имеют общую зону отдыха, автономный вход с улицы, крытую террасу с выходом во внутренний сад, выход на крышу.

Две детских с гардеробными и санузлом размещены отдельно в правом крыле второго этажа. Левое крыло — хозяйская зона: просторная спальня с отдельной ванной комнатой и гардеробной, рабочий кабинет с зоной отдыха. Отсюда есть выход на эксплуатируемую кровлю, образованную перекрытием бассейна. Здесь можно принимать солнечные ванны, играть в пинг-понг и любоваться окрестностями.

В подвальном помещении обустроены домашний кинотеатр, обширная зона отдыха с бильярдом и баром, небольшой спортивный зал с солярием и душевой.

Фундамент выполнен из монолитного железобетона, стены кирпичные. Гараж отделан облицовочным кирпичом. Фасад основного здания оштукатурен, банный комплекс облицован горизонтальными лиственничными планками.



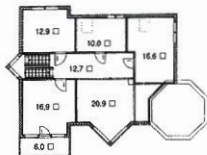
## «Русская Скандинавия»

Архитектор: Андрей Луговенко

План 1 этажа



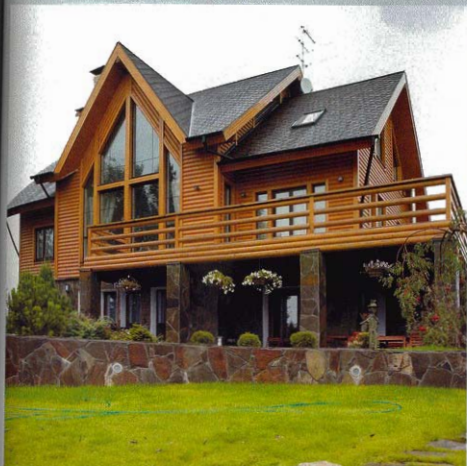
План 2 этажа



Общая площадь — 238,5 м²  
 Площадь 1 этажа — 128,0 м²  
 Гостиная — 52,6 м²  
 Кухня-столовая — 26,1 м²  
 Спальня — 12,9 м²  
 Санузел — 4,0 м²  
 Техн. помещение — 7,8 м²  
 Прихожая — 3,1 м²  
 Тамбур — 3,7 м²  
 Крыльцо — 6,6 м²  
 Веранда — 17,8 м²  
 Площадь 2 этажа — 110,5 м²  
 Спальня — 16,9; 12,9 м²  
 Детская — 16,6 м²  
 Холл — 12,7 м²  
 Ванная — 10,0 м²  
 Балкон — 6,0 м²



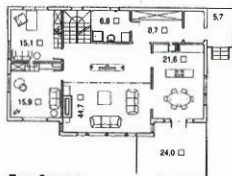




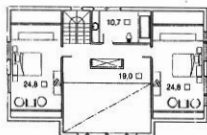
## «Замок звездочета»

Архитектор: Александр Данилов

План 1 этажа



План 2 этажа



Общая площадь — 262,5 м²  
 Площадь 1 этажа — 152,6 м²  
 Гостиная — 44,7 м²  
 Кухня-столовая — 21,5 м²  
 Игровая — 15,9 м²  
 Кабинет — 15,1 м²  
 Санузел — 6,8 м²  
 Прихожая — 8,7 м²  
 Крыльцо — 5,7 м²  
 Терраса — 24,0 м²  
 Площадь 2 этажа — 109,9 м²  
 Спальня — 24,8; 24,8 м²  
 Холл — 19,0 м²  
 Ванная — 10,7 м²

**Строй Дом**  
 Архитектурно Строительная Компания

Проектирование,  
 строительство деревянных  
 коттеджей  
 (брус, бревно, панели),  
 инженерные коммуникации,  
 ландшафт

Т. (495) 747-63-74

Т/ф.: (495) 729-52-04, 737-72-48

e-mail: [info@askstroydom.ru](mailto:info@askstroydom.ru)

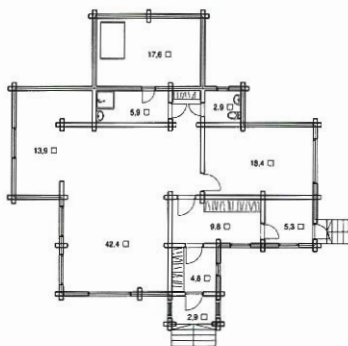
[www.askstroydom.ru](http://www.askstroydom.ru)

реклама



## Баня «Сакура»

План 1 этажа



Общая площадь — 123,9 м²  
 Бильярдная — 42,4 м²  
 Комната отдыха — 18,4 м²  
 Кухня-бар — 13,9 м²  
 Парилка — 17,6 м²  
 Моечная — 5,9 м²  
 Прихожая — 9,8 м²  
 Котельная — 5,3 м²  
 Тамбур — 4,8 м²  
 Санузел — 2,9 м²  
 Крыльцо — 2,9 м²



## Коттедж «У ручья»

План 1 этажа



Общая площадь — 348,4 м<sup>2</sup>  
Площадь 1 этажа — 218,4 м<sup>2</sup>  
Тамбур — 9,5 м<sup>2</sup>  
Кладовая — 3,0 м<sup>2</sup>  
Гардеробная — 5,1 м<sup>2</sup>  
Прихожая — 7,3 м<sup>2</sup>  
Лестница — 13,2 м<sup>2</sup>  
Спальня — 15,2 м<sup>2</sup>  
Санузел — 5,9; 3,9 м<sup>2</sup>  
Постирочная — 5,3 м<sup>2</sup>  
Гостиная — 35,0 м<sup>2</sup>  
Кухня — 27,5 м<sup>2</sup>

Комната отдыха — 16,7 м<sup>2</sup>  
Парная — 7,0 м<sup>2</sup>  
Топочная — 10,6 м<sup>2</sup>  
Генераторная — 5,0 м<sup>2</sup>  
Веранда — 38,5; 9,7 м<sup>2</sup>  
Площадь 2 этажа — 130,0 м<sup>2</sup>  
Спальня — 30,4; 18,8; 15,2 м<sup>2</sup>  
Лестница — 21,8 м<sup>2</sup>  
Холл — 23,4 м<sup>2</sup>  
Ванная — 8,4 м<sup>2</sup>  
Гардеробная — 7,3 м<sup>2</sup>  
Балкон — 4,7 м<sup>2</sup>

План 2 этажа



## СТРОИТЕЛЬСТВО КОТТЕДЖЕЙ

**Visu Talo**  
ВисуТало - Мудрый Дом

по Финском Технологии из Швеции/Финляндии/Норвегии/Дании/Израиля  
Тел: (495) 760-9274, 102-7288

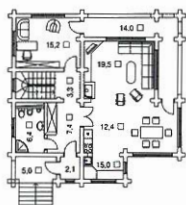




## Дом в Сорочанах

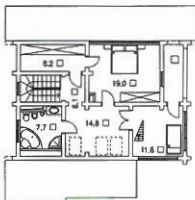
Архитекторы:  
Анатолий Летавин, Владимир Сягин

План 1 этажа



Общая площадь — 185,8 м²  
Площадь 1 этажа — 100,3 м²  
Тамбур — 2,1 м²  
Прихожая — 7,4 м²  
Санузел — 6,4 м²  
Лестница — 3,3 м²  
Кабинет — 15,2 м²  
Гостиная — 19,5 м²  
Столовая — 12,4 м²  
Кухня — 15,0 м²

План мансарды



Терраса — 14,0 м²  
Площадь мансарды — 85,5 м²  
Лестница — 8,1 м²  
Гардеробная — 8,2 м²  
Спальня — 19,0 м²  
Детская — 11,8 м²  
Холл — 14,8 м²  
Санузел — 7,7 м²  
Игровая — 10,6 м²  
Лоджия — 5,3 м²

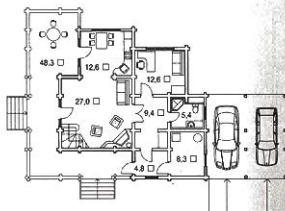




# Коттедж «Троицк»

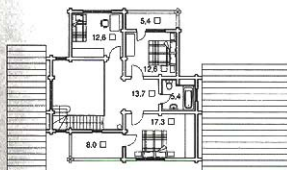
Архитектор: Владимир Сягин

План 1 этажа



Общая площадь — 203,5 м²  
Площадь 1 этажа — 128,5 м²  
Веранда — 48,3 м²  
Гостиная — 27,0 м²  
Кухня-столовая — 12,6 м²  
Кабинет — 12,6 м²  
Душевая — 5,4 м²

План мансарды



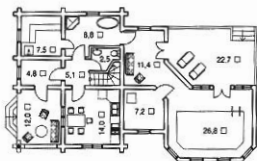
Прихожая — 9,4 м²  
Котельная — 8,3 м²  
Площадь мансарды — 74,5 м²  
Лестн. площадка — 13,7 м²  
Спальня — 17,3; 12,6; 12,6 м²  
Лоджия — 8,0; 5,4 м²  
Ванная — 5,4 м²



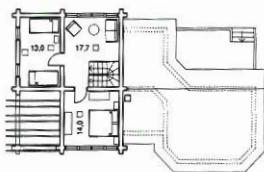
## Баня «Хмель»

Архитектор: Владимир Сягин

План 1 этажа



План мансарды



Общая площадь — 167,6 м²  
 Площадь 1 этажа — 122,9 м²  
 Бассейн — 26,8 м²  
 Кухня-столовая — 14,0 м²  
 Комната отдыха — 11,4 м²  
 Парная — 7,5 м²  
 Моечная — 8,8 м²  
 Крыльцо — 12,0 м²  
 Тамбур-прихожая — 4,8 м²  
 Санузел — 2,5 м²  
 Техн. помещение — 7,2 м²  
 Лестн. холл — 5,1 м²  
 Летняя терраса — 22,7 м²  
 Площадь мансарды — 44,7 м²  
 Лестн. холл — 17,7 м²  
 Комната отдыха — 14,0; 13,0 м²

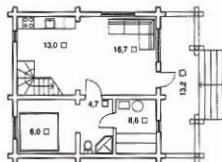




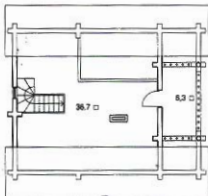
## Гостевой дом-баня

Архитектор: Владимир Сягин

План 1 этажа



План мансарды



Общая площадь — 105.3 м²  
Площадь 1 этажа — 62.2 м²  
Комната отдыха — 16.7 м²  
Кухня — 13.0 м²  
Моечная — 4.7 м²  
Парная — 8.6 м²  
Купель — 6.0 м²  
Веранда — 13.2 м²  
Площадь мансарды — 43.0 м²  
Комната — 36.7 м²  
Балкон — 6.3 м²



Проектирование,  
строительство  
деревянных  
домов

[www.firma-monolit.ru](http://www.firma-monolit.ru)

Москва, ул. Клары Цеткин, д.33, корп.24

Тел.: (495) 518-8328, 518-8330,

799-5815, 8 903-019-7762

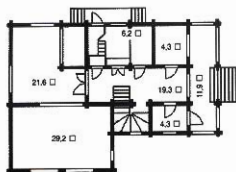
Тел./факс (495) 153-2684

e-mail: info@firma-monolit.ru

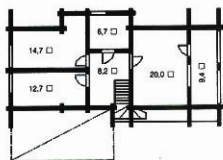


## Коттедж «Престиж»

План 1 этажа



План 2 этажа



Общая площадь — 180,1 м²  
Площадь 1 этажа — 108,4 м²  
Терраса — 11,9 м²  
Тамбур — 4,3 м²  
Холл — 19,3 м²  
Гостиная — 29,2 м²  
Кухня-столовая — 21,6 м²  
Спальня — 6,2 м²

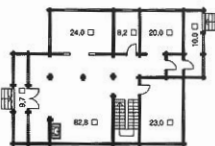
Санузел — 3,9 м²  
Гардеробная — 4,3 м²  
Котельная — 7,7 м²  
Площадь 2 этажа — 71,7 м²  
Холл — 8,2 м²  
Спальня — 20,0; 14,7; 12,7 м²  
Ванная — 6,7 м²  
Балкон — 9,4 м²



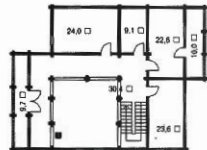


## Коттедж «Пирогово»

План 1 этажа



План 2 этажа



Общая площадь — 307,1 м²  
 Площадь 1 этажа — 177,7 м²  
 Терраса — 10,0; 9,7 м²  
 Прихожая — 20,0 м²  
 Кабинет — 23,0 м²  
 Санузел — 8,2 м²  
 Кухня-столовая — 24,0 м²  
 Гостиная — 82,8 м²  
 Площадь 2 этажа — 129,3 м²  
 Холл — 30,4 м²  
 Санузел — 9,1 м²  
 Спальня — 24,0; 23,6; 22,6 м²  
 Балкон — 10,0; 9,7 м²



**ПРОЕКТИРОВАНИЕ  
 ИЗГОТОВЛЕНИЕ  
 МОНТАЖ «ПОД КЛЮЧ»**  
 Северный дом  
 XXI век

[www.nordhouse.ru](http://www.nordhouse.ru)





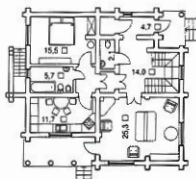


Проектирование и строительство «Эггерс Мастер»  
Автор проекта: Маргарита Степанова

## Из архитектурной

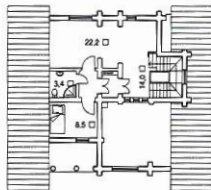


План 1 этажа



Общая площадь — 134,0 м²  
Площадь 1 этажа — 83,4 м²  
Гостиная — 25,3 м²  
Кухня — 11,7 м²  
Спальня — 15,5 м²  
Ванная — 5,7 м²  
Санузел — 2,1 м²

План мансарды

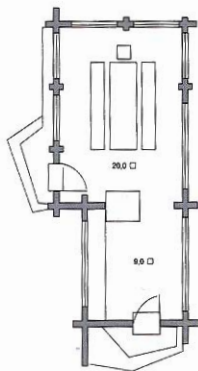


Прихожая — 4,7 м²  
Холл — 14,0 м²  
Площадь мансарды — 50,6 м²  
Комната отдыха — 22,2 м²  
Спальня — 8,5 м²  
Санузел — 3,4 м²  
Холл — 14,0 м²

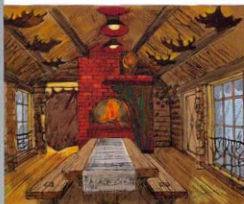


## коллекции «Лукоморье»

Проектирование и строительство «Эггегор Мастер»  
Автор проекта: Маргарита Степанова



Общая площадь — 29,0 м²  
Гостиная — 20,0 м²  
Кухня — 9,0 м²



### “ГОРОДИЩНАЛЕС” ПРОИЗВОДСТВО ДЕРЕВЯННЫХ ДОМОВ

Ручная рубка Ø 24-50 см  
в русскую чашу  
в канадский угол  
в норвежский угол (лафет)

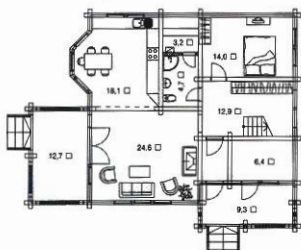
- Сосна
- Ель
- Лиственница
- Кедр
- Проектирование
- Производство
- Строительство

Москва:  
(495) 675-1607, 743-6983, 589-7502  
Уфа:  
(3472) 561-561, 906-390

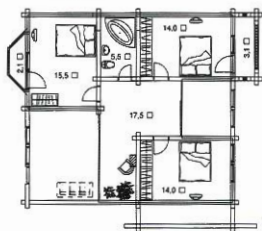


## Коттедж «Октава»

План 1 этажа



План 2 этажа



Общая площадь — 180,3 м²

Площадь 1 этажа — 108,6 м²

Гостиная — 24,6 м²

Кухня-столовая — 18,1 м²

Гостевая — 14,0 м²

Прихожая — 12,9 м²

Терраса — 12,7; 9,3 м²

Сауна — 3,2 м²

Санузел — 4,7 м²

Котельная — 6,4 м²

Площадь 2 этажа — 71,7 м²

Спальня — 15,5; 14,0; 14,0 м²

Холл-галерея — 17,5 м²

Санузел — 5,5 м²

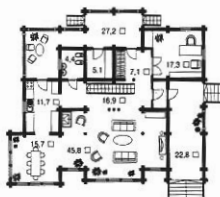
Балкон — 3,1; 2,1 м²





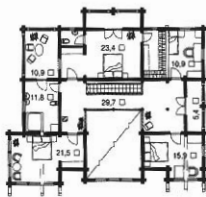
## Коттедж «Сапфир»

План 1 этажа



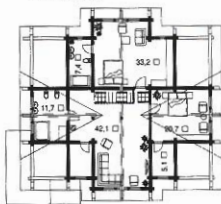
Общая площадь — 446,8 м<sup>2</sup>  
 Площадь 1 этажа — 176,5 м<sup>2</sup>  
 Терраса — 27,2 м<sup>2</sup>  
 Санузел — 4,4 м<sup>2</sup>  
 Топочная — 5,1 м<sup>2</sup>  
 Холл — 7,1 м<sup>2</sup>  
 Кабинет — 17,3 м<sup>2</sup>  
 Кухня — 11,7 м<sup>2</sup>  
 Холл — 16,9 м<sup>2</sup>  
 Тамбур — 2,5 м<sup>2</sup>  
 Столовая — 15,7 м<sup>2</sup>  
 Гостиная — 45,8 м<sup>2</sup>

План 2 этажа



Терраса — 22,8 м<sup>2</sup>  
 Площадь 2 этажа — 145,0 м<sup>2</sup>  
 Балкон — 10,9; 5,8; 5,4 м<sup>2</sup>  
 Санузел — 11,8; 2,3 м<sup>2</sup>  
 Спальня — 23,4; 21,5; 15,9; 10,9 м<sup>2</sup>  
 Гардеробная — 7,4 м<sup>2</sup>  
 Холл — 29,7 м<sup>2</sup>  
 Площадь 3 этажа — 125,3 м<sup>2</sup>  
 Спальня — 33,2; 20,7 м<sup>2</sup>  
 Санузел — 11,7; 7,4 м<sup>2</sup>  
 Холл — 42,1 м<sup>2</sup>  
 Гардеробная — 5,1 м<sup>2</sup>

План 3 этажа



Добротный массивный дом из оцилиндрованного бревна принадлежит к новому поколению деревянных коттеджей в современном стиле. Пластика фасадов в сочетании с большими окнами, открытыми террасами и балконами придает дому одновременно строгий и выразительный архитектурный облик. Состоящий из трех уровней дом имеет традиционную планировочную схему: на первом этаже расположена обширная гостиная со вспомогательными помещениями, два верхних этажа — приватная зона со множеством спален.



## Коттедж «Хотьково»

План 1 этажа



Общая площадь — 250,6 м<sup>2</sup>  
Площадь 1 этажа — 169,6 м<sup>2</sup>  
Гостиная-столовая — 45,4 м<sup>2</sup>  
Кухня — 10,6 м<sup>2</sup>  
Терраса — 18,4 м<sup>2</sup>  
Санузел — 2,1 м<sup>2</sup>  
Ванная — 5,2 м<sup>2</sup>

Топочная — 6,9 м<sup>2</sup>  
Мастерская — 4,0 м<sup>2</sup>  
Тембур-гардеробная — 6,3 м<sup>2</sup>  
Прихожая — 3,2 м<sup>2</sup>  
Спальня — 13,4 м<sup>2</sup>  
Крыльцо — 6,5 м<sup>2</sup>  
Гараж — 36,7 м<sup>2</sup>

План 2 этажа



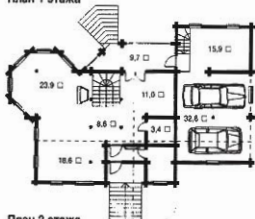
Площадь 2 этажа — 81,0 м<sup>2</sup>  
Кладовая — 3,4 м<sup>2</sup>  
Санузел — 7,1 м<sup>2</sup>  
Ванная — 5,2 м<sup>2</sup>  
Галерея — 24,3 м<sup>2</sup>  
Спальня — 16,2; 14,7; 8,6 м<sup>2</sup>  
Балкон — 6,5 м<sup>2</sup>

Данный дом предназначен для постоянного проживания небольшой семьи из 4-5 человек. Выполненный в традиционном стиле, он удачно сочетает эстетические и функциональные достоинства. Коттедж состоит из основного двухэтажного объема с примыкающим к нему гаражом на 2 автомобиля. На первом этаже размещены двухкомнатная гостиная-столовая, кухня, спальня, терраса, санузел. На втором — помещения спальни и санузлов.

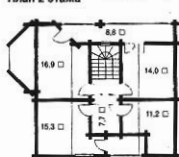


## Коттедж в русском стиле

План 1 этажа



План 2 этажа



Общая площадь — 211,9 м<sup>2</sup>  
 Площадь 1 этажа — 134,5 м<sup>2</sup>  
 Гостиная — 23,9 м<sup>2</sup>  
 Кухня — 11,0 м<sup>2</sup>  
 Холл — 8,5 м<sup>2</sup>  
 Зимний сад — 18,6 м<sup>2</sup>  
 Санузел — 3,4 м<sup>2</sup>  
 Терраса — 9,7 м<sup>2</sup>  
 Паряж — 32,6 м<sup>2</sup>  
 Мастерская — 15,9 м<sup>2</sup>  
 Площадь 2 этажа — 77,4 м<sup>2</sup>  
 Спальня — 16,9; 15,3; 14,0 м<sup>2</sup>  
 Ванная — 11,2 м<sup>2</sup>  
 Холл — 7,7 м<sup>2</sup>  
 Балкон — 8,8 м<sup>2</sup>

Эскизный проект индивидуального жилого дома из оцилиндрованного бревна выполнен на основе технического задания, представленного заказчиком.

Дом предусматривает наличие двух уровней, связанных двухмаршевой лестницей с забежными ступенями. На первом этаже расположены гостиная (перетекающая в кухню, холл и зимний сад), терраса, крыльцо. Мансардный этаж отведен под три спальни и просторную ванную.

строительство из дерева

ПСК "Элит", ООО

т/ф 459-71-93

ф 233-22-92

ф 799-11-62

ПСК "Элит"  
 СТРОИТЕЛЬСТВО ИЗ ДЕРЕВА

www.pske.ru

mail@pske.ru

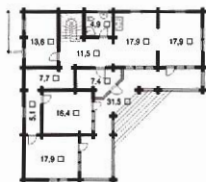
125195, г. Москва, Ленинградское шоссе, д.51, стр.1





## Коттедж «Зеркальный»

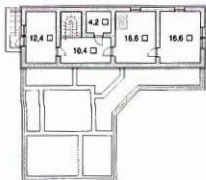
План 1 этажа



План мансарды



План цокольного этажа



Для строительства используются 123,9 м³ профилированного бруса сечением 240 х 190 мм.

Общая площадь — 227,5 м²  
 Холл — 10,4 м²  
 Прихожая — 11,5 м²  
 Коридор — 7,7; 5,1 м²  
 Гостиная — 17,9 м²  
 Кухня-столовая — 17,9 м²  
 Спальня — 17,9; 16,4; 13,6; 11,4 м²  
 Санузел — 4,9; 4,1 м²  
 Кладовая — 16,6; 16,6 м²  
 Подсобное помещение — 4,2 м²  
 Котельная — 12,4 м²  
 Тамбур — 7,4 м²  
 Терраса — 31,5 м²



## Коттедж «Падарунак»

План 1 этажа



План мансарды



Для строительства используются 97,2 м<sup>3</sup> профилированного бруса сечением 190 х 190 мм.

Общая площадь — 150,9 м<sup>2</sup>  
 Прихожая — 5,5 м<sup>2</sup>  
 Холл — 6,4 м<sup>2</sup>  
 Гостиная — 24,2 м<sup>2</sup>  
 Кухня-столовая — 11,9 м<sup>2</sup>  
 Спальня — 24,2; 13,4; 13,4; 11,2 м<sup>2</sup>

Балкон — 9,6 м<sup>2</sup>  
 Санузел — 4,8; 4,8 м<sup>2</sup>  
 Кладовая — 4,0 м<sup>2</sup>  
 Тамбур — 2,7 м<sup>2</sup>  
 Крыльцо — 2,8 м<sup>2</sup>  
 Терраса — 21,6 м<sup>2</sup>



ПРОЕКТИРОВАНИЕ, ПРОИЗВОДСТВО И СТРОИТЕЛЬСТВО  
 ДОМОВ И БАЗЬ ИЗ ВЫСОКОКЛАССНОГО  
 ПРОФИЛИРОВАННОГО МАССИВА БРУСА

ЗАВОД В СЕВЕРНОЙ ПОДМОСКОВЬЕ



190х190мм



190х190мм



240х190мм

СЕВЕРНАЯ СОСНА • СИБИРСКАЯ ЛИСТЕВЕННИЦА • КЕДР

Т.ф.: (495) 782-9267, 782-9219, 782-9241

М.тел.: (495) 762-4085, 364-4610

E-mail: hl@honkalarix.ru

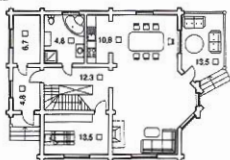
www.honkalarix.ru



## Подмосковная сказка

Архитектор: Григорий Аксёнов

План 1 этажа



План мансарды



Общая площадь — 164,4 м<sup>2</sup>  
Площадь 1 этажа — 113,1 м<sup>2</sup>  
Гостиная — 30,5 м<sup>2</sup>  
Столовая — 16,2 м<sup>2</sup>  
Спальня — 13,5 м<sup>2</sup>  
Кухня — 10,8 м<sup>2</sup>  
Санузел — 4,8 м<sup>2</sup>  
Прихожая — 12,3 м<sup>2</sup>

Тамбур — 4,8 м<sup>2</sup>  
Терраса — 13,5 м<sup>2</sup>  
Котельная — 6,7 м<sup>2</sup>  
Площадь мансарды — 51,5 м<sup>2</sup>  
Спальня — 14,0; 14,0; 10,0 м<sup>2</sup>  
Балкон — 7,2 м<sup>2</sup>  
Санузел — 4,3 м<sup>2</sup>  
Холл — 2,0 м<sup>2</sup>



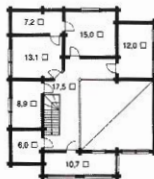


## Дом на берегу озера

Архитектор: Григорий Аксёнов

План 1 этажа

План 2 этажа



Общая площадь — 276,1 м²  
Площадь 1 этажа — 185,7 м²  
Гостиная — 48,7 м²  
Кабинет — 13,6 м²  
Спальня — 21,8 м²  
Кухня — 17,5 м²  
Экзотический сад — 7,2 м²  
Санузел — 8,9; 3,7 м²  
Бойлерная — 5,5 м²  
Гардеробная — 7,8; 6,1 м²

Терраса — 10,7 м²  
Открытая терраса — 34,2 м²  
Площадь 2 этажа — 90,4 м²  
Детская — 15,0; 13,1 м²  
Спальня — 12,0; 8,9 м²  
Холл — 17,5 м²  
Санузел — 6,0 м²  
Балкон — 10,7 м²  
Гардеробная — 7,2 м²



### «ГАРАНТ-СТРОЙ»

Строительство и проектирование  
загородных домов из оцилиндрованного  
бревна Ø 200-280 мм  
(сосна, лиственница)

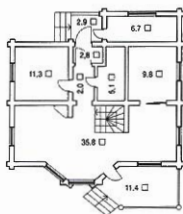
тел. 223-3429 (многоканальный)  
[www.chale.ru](http://www.chale.ru)



## Охотничья романтика

Архитектор: Григорий Аксёнов

План 1 этажа



Общая площадь — 147,7 м²  
Площадь 1 этажа — 87,8 м²  
Гостиная — 35,8 м²  
Комната — 11,3 м²  
Кухня — 9,8 м²  
Котельная — 6,7 м²  
Санузел — 5,1 м²  
Крыльцо — 2,9 м²

План мансарды



Прихожая — 2,8 м²  
Тамбур — 2,0 м²  
Терраса — 11,4 м²  
Площадь мансарды — 59,9 м²  
Спальня — 13,1; 12,5 м²  
Санузел — 4,6 м²  
Площадка — 5,5 м²  
Пардеровый — 4,6; 4,1 м²

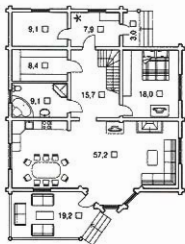
Общая площадь размещенного на краю березовой рощи дома составляет 94,9 м². С самого начала он задумывался как охотничий домик (его хозяин — заядлый охотник). Небольшой по размерам дом выглядит довольно основательно благодаря тому, что полностью изготовлен из оцилиндрованного бревна диаметром 220 мм. Бревенчатая поверхность без дополнительной обшивки представляет собой и внутреннюю отделку. С массивными толстыми стенами прекрасно гармонируют небольшие окна с переплетами, а также широкие свесы крыши.



## Дом горнолыжника

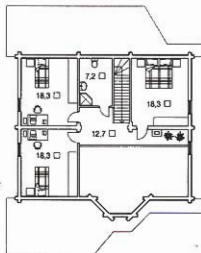
Архитектор: Григорий Аксёнов

План 1 этажа



Общая площадь — 222,4 м²  
Площадь 1 этажа — 147,6 м²  
Кухня-столовая — 57,2 м²  
Гардеробная — 8,4 м²  
Спальня — 18,0 м²  
Санузел — 9,1 м²  
Прихожая — 15,7 м²

План 2 этажа



Тамбур — 7,9 м²  
Терраса — 19,2 м²  
Котельная — 9,1 м²  
Площадь 2 этажа — 74,8 м²  
Спальня — 18,3; 18,3; 18,3 м²  
Балкон — 12,7 м²  
Санузел — 7,2 м²



### «ГАРАНТ-СТРОЙ»

Строительство и проектирование  
загородных домов из оцилиндрованного  
бревна Ø 200–280 мм  
(сосна, лиственница)

тел. 223-3429 (многоканальный)  
[www.chale.ru](http://www.chale.ru)





## Дом «Синий лес»

Проектирование  
и строительство: «Стройпроект»

Оригинальный дом, предназначенный для отдыха владельцев усадьбы и их гостей, сразу обращает на себя внимание ажурной конструкцией полностью остекленной пристройки летнего бассейна, гармонично вписанной в единый архитектурный ансамбль. В бассейновую пристройку можно пройти как непосредственно с участка, так и из соседнего помещения, обу-

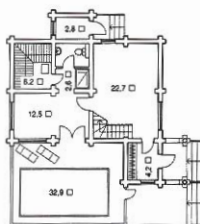
строенного для гидромассажного бассейна-спа. К крыльцу бассейна примыкает крыльцо входного тамбура-прихожей. За ним располагается гостиная (она же комната отдыха), затем — помещение спа, душевая, санузел, прекрасно оборудованная сауна с дровяной печкой-каменкой. Котельная устроена в отдельном помещении, примыкающем к наружной стене пристройки.

Угловая лестница ведет на второй этаж. Здесь по одну сторону небольшого холла размещена просторная бильярдная, по другую — две уютных гостевых спальни.

Ласковое тепло и душистый аромат натурального дерева дополняют очарование комфортного дома, для отдыха и делают пребывание здесь приятно запоминающимся.

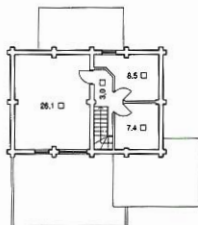


План 1 этажа



Общая площадь — 144,3 м²  
Площадь 1 этажа — 99,3 м²  
Комната отдыха — 22,7 м²  
Сауна — 6,2 м²  
Душевая — 2,6 м²  
Санузел — 2,9 м²  
Помещение спа — 12,5 м²

План 2 этажа



Летний бассейн — 32,9 м²  
Котельная — 2,6 м²  
Прихожая — 4,2 м²  
Площадь 2 этажа — 45,0 м²  
Бильярдная — 26,1 м²  
Спальня — 8,5 м²  
Холл — 3,0 м²



Комфортабельный жилой дом имеет яркий индивидуальный образ благодаря архитектурному акценту — остекленному фасаду. По уровню архитектурно-дизайнерских решений он отвечает самым высоким требованиям современного стиля жизни. Особенность планировки проявляется в тщательной проработке внутренних помещений, с помощью которой создается ощущение простора. Каждая из спален имеет собственный санузел. А в мансардном этаже дома можно устроить студию.

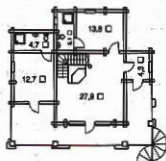
## Воплощение старых традиций

Проектирование  
и строительство: «Стройпроект»

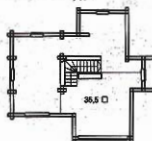
План цокольного этажа



План 1 этажа



План мансарды



Общая площадь — 170,0 м²  
Площадь цокольного этажа — 65,0 м²  
Котельная — 4,3 м²  
Санузел — 4,3 м²  
Холл — 8,9 м²  
Общая площадь помещений — 47,5 м²  
Площадь 1 этажа — 66,5 м²  
Прихожая — 4,3 м²  
Холл — 27,9 м²  
Спальня — 13,8; 12,7 м²  
Санузел — 5,1; 4,7 м²  
Площадь мансарды — 35,5 м²

Шеф-монтаж  
Строительство  
Обслуживание

**СТРОЙПРОЕКТ**

Проектирование  
Производство  
Доставка



Проектирование, строительство  
и производство строения  
из оцилиндрованного бруса  
(сосна, лиственница (д до 400мм)  
и бруса (до 350мм)  
профилированного и клееного.

т.: (495) 787-3104, 787-3105, 787-3106, 811-7816

м. Мерксистская, ул. Б. Коммунистическая, д. 27, оф.507

www.stroyproekt.ngo.ru

e-mail: stroyproekt@mtu-net.ru



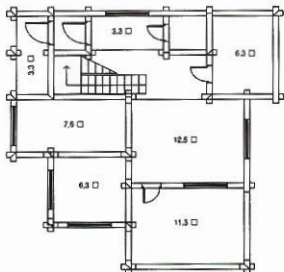
Загородный жилой дом из оцилиндрованного бревна, с оригинальным внешним видом, предназначен как для летнего, так и зимнего проживания. Дом является представителем нового поколения современного коттеджного стиля. Планировочное решение отвечает самым современным требованиям к уровню комфорта. В башне дома можно разместить не только спальню, но также студию, игровую или домашний кинотеатр. А благодаря большой площади остекления и наличию второго света дом приобретает черты уюта и роскоши.



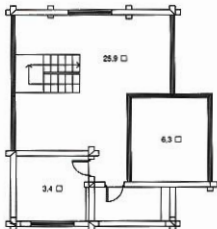
## Коттедж «Маяк»

Проектирование  
и строительство: «Стройпроект»

План 1 этажа



План 2 этажа



Общая площадь — 86,5 м²  
Площадь 1 этажа — 53,0 м²  
Гостиная — 12,5 м²  
Столовая — 6,3 м²  
Кухня — 7,6 м²  
Санузел — 6,3 м²

Терраса — 11,3; 3,3 м²  
Прихожая — 3,3 м²  
Площадь 2 этажа — 35,5 м²  
Спальня — 25,9 м²  
Спальня-детская — 6,3 м²  
Балкон — 3,4 м²

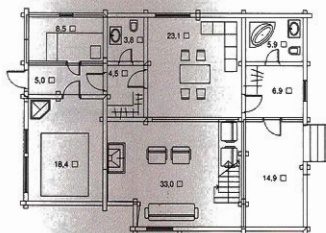




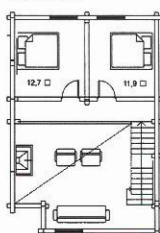
## Коттедж «Любимая дача»

Проектирование  
и строительство: «Стройпроект»

План 1 этажа



План 2 этажа



Общая площадь — 123,0 м<sup>2</sup>  
Площадь 1 этажа — 93,0 м<sup>2</sup>  
Гостиная — 33,0 м<sup>2</sup>  
Кухня-столовая — 23,1 м<sup>2</sup>  
Санузел — 5,9; 3,8 м<sup>2</sup>  
Прихожая — 6,9 м<sup>2</sup>

Раздевалка — 4,5 м<sup>2</sup>  
Беседка — 18,4 м<sup>2</sup>  
Портик — 8,5 м<sup>2</sup>  
Терраса — 14,9 м<sup>2</sup>  
Площадь 2 этажа — 30,0 м<sup>2</sup>  
Спальня — 12,7; 11,9 м<sup>2</sup>



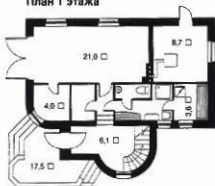
Проект небольшого дома типа швейцарского шале разработан для небольшого же участка и имеет незначительную площадь застройки. Объемно-планировочное решение дома — мансардное, то есть два верхних жилых этажа заключены под кровлю. В целях большей изоляции спальной зоны от общесемейных помещений лестница — главное связующее пространство — вынесена в отдельный объем лестничной клетки, увенчанный башенкой. При небольшом объеме дома все помещения достаточно просторны и имеют функционально необходимые размеры.

Просторная и светлая гостиная раскрыта на три стороны света и зрительно расширена за счет зимнего сада, расположенного на 60 см выше нее. Вокруг камина оборудована уютная зона отдыха. Размеры в плане: 9,3 x 10,3 м.

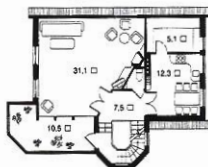
## Швейцарское шале

Архитектор:  
Александр Поляков

План 1 этажа



План 2 этажа



План 3 этажа



Общая площадь — 168,0 м²  
Площадь 1 этажа — 52,3 м²  
Прихожая — 6,1 м²  
Гараж — 21,0 м²  
Мастерская с кладовой — 6,0 м²  
Комплекс бани — 10,5 м²  
Котельная — 8,7 м²  
Площадь 2 этажа — 67,8 м²  
Лестн. холл — 7,5 м²

Санузел — 1,3 м²  
Гостиная — 31,1 м²  
Кухня — 12,3 м²  
Кладовая — 5,1 м²  
Зимний сад — 10,5 м²  
Площадь 3 этажа — 48,1 м²  
Лестн. холл — 9,3 м²  
Спальня — 17,4 м²  
Ванная — 7,4 м²



## Коттедж с зимним садом

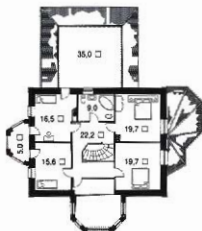
Архитектор:  
Александр Поляков

План 1 этажа



Общая площадь — 306,0 м²  
Площадь 1 этажа — 158,1 м²  
Терраса — 12,4 м²  
Прихожая — 8,2 м²  
Холл — 16,7 м²  
Гостиная — 26,8 м²  
Кухня — 16,3 м²  
Детская — 15,7 м²  
Зимний сад — 25,3 м²

План 2 этажа



Ванная — 6,6 м²  
Котельная — 8,6 м²  
Параж — 50,0 м²  
Площадь 2 этажа — 147,9 м²  
Спальня — 19,7; 19,7; 16,5; 15,6 м²  
Холл и галерея — 22,2 м²  
Санузел — 9,0 м²  
Лоджия — 5,0 м²  
Терраса над гаражом — 35,0 м²

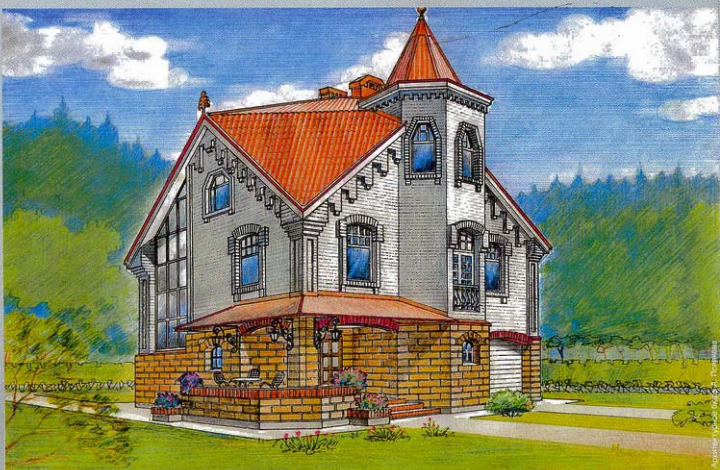
Представительный мансардный дом с гаражом имеет четкую планировочную структуру с зонированием по двум этажам. Проект интересен светлыми поэтажными холлами, объединенными с двухэтажным зимним садом. В проекте учтен климат средней полосы России, что выразилось в глубоких лоджиях входной зоны и второго этажа, а также перекрытия террасы, примыкающей к гостиной. Все жилые помещения имеют конфигурацию, близкую к квадрату. Решение несущих конструкций в виде изящного стального каркаса допускает гибкую планировку. Размеры основного объема в плане — 13,2 х 10,3 м.

Архитектор  
**Александр Поляков**

(812) 743-71-80,  
(911) 760-01-34

проекты домов на [www.aleksandria.ru](http://www.aleksandria.ru)  
e-mail: [post@aleksandria.ru](mailto:post@aleksandria.ru)





## Коттедж «Тюдор»

Архитектор:  
Александр Поляков

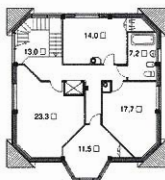
По конструкции дом — каркасно-обшивной, с заполнением стен минераловатными матами толщиной 150 мм. Несущей основой является жесткий стальной каркас совместно с изготовленными на месте железобетонными перекрытиями. Промежуточный каркас — доски 150х50 мм. Наружные стены 1 этажа — самонесущие из газобетонных блоков толщиной 300 мм, облицованы кирпичом. Проект предполагает два варианта облицовки стен выше 1 этажа — также облицовочным кирпичом или виниловым сайдингом. Возможные варианты отделки — мокрая штукатурка по сетке, облицовочные панели с посыпкой цветной каменной крошкой или облицовка деревянной вагонкой с имитацией оцилиндрованных бревен. Кровля — металлочерепица.

Всяма небольшой в целом вес дома с большой площадью опирания фундаментной плиты делает возможным строительство на участках с малой несущей способностью грунтов. Благодаря бесподвальному решению дому не страшны близкие к поверхности грунтовые воды. Отсутствие внутренних несущих стен позволяет расставить перегородки в доме по усмотрению хозяев. Габариты дома: 11,5 х 12,7 м.

План 1 этажа



План 3 этажа



План 2 этажа



Общая площадь — 290 м²

Прихожая — 15,3 м²  
Гараж — 23,7 м²  
Грузовой лифт — 1,7 м²  
Котельная — 10,4 м²  
Комната отдыха — 15,6 м²  
Сауна — 3,2 м²  
Мастерская — 11,9 м²  
Холл — 13,0 м²  
Коридор — 13,9; 13,0 м²  
Гостиная — 38,0 м²  
Кухня-столовая — 17,8 м²  
Жилая комната — 22,0 м²  
Спальня — 23,3; 17,7; 14,0 м²  
Кабинет — 11,5 м²  
Ванная — 7,2 м²



## Брусовый дом с бельведером

Архитектор:  
Александр Поляков

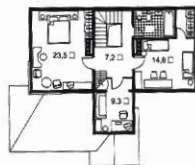
Представленный проект отличается простой и традиционной планировкой русских рубленых домов, но выполнен по современным требованиям комфорта. Компактность данного решения достигается зонированием помещений на трех уровнях, где в полуподвале разместились гараж, баня и котельная, на первом этаже — помещения дневного пребывания, в полумансарде — спальная зона. Дом запроектирован из бруса под обшивку виниловой или обычной вагонкой. Создан также вариант дома со стенами из газобетона. Оригинальное авторское решение парадного фасада дома несомненно выделит его среди поселковой застройки. Из верхнего помещения башни открывается широкая панорама окружающей местности. Возможно возведение дома в бесподвальном варианте с применением печного отопления.

Габариты дома:  
9,3 x 12,3 м.

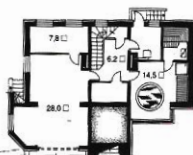
План 1 этажа



План 2 этажа



План цокольного этажа



Общая площадь — 202,0 м²  
Гостиная — 23,5 м²  
Кухня-столовая — 14,8 м²  
Прихожая — 11,8 м²  
Холл — 7,2; 6,2 м²  
Спальня — 23,5; 14,8 м²  
Кабинет — 9,3 м²  
Купальня — 14,5 м²  
Сезон — 4,2 м²  
Веранда — 19,0 м²



## Коттедж с купальней

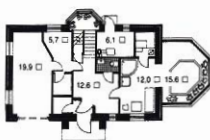
Архитектор:  
Александр Поляков

Этот представительный особняк в «стиле королевы Виктории» подчеркнет респектабельность его хозяев. Четкая симметричная архитектура фасадов дома внушает чувство надежности и достоинства. Стены дома выполнены из газобетона и покрыты декоративными фасадными плитками. Бесподвальное решение позволяет строить дом на участке с высоким уровнем грунтовых вод. Пере-

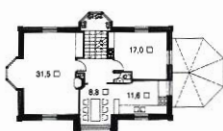
крытия дома строены монолитными, что определяет исключительную жесткость и надежность всей конструкции. Отсутствие внутренних несущих стен открывает широкие возможности для перепланировки внутреннего пространства. На первом этаже находится остекленное помещение купальни, открывающее широкую панораму сада, а также сауна, котельная и гараж. Про-

сторная гостиная второго этажа задумана очень светлой благодаря окнам на три стороны света. Столовая и кухня объединены в одно общее пространство. Примечательно, что из эркерного окна столовой открывается вид на входную дорожку, ведущую от ограды к дому. Фронтальная ширина дома с купальней — 17,0 м, размер в глубину — 8,9 м.

План 1 этажа



План 2 этажа



План мансарды



Общая площадь — 230,0 м²  
Прихожая — 12,6 м²  
Гостиная — 31,5 м²

Кухня — 11,6 м²  
Столовая — 8,8 м²  
Детская — 17,0 м²

Спальня — 26,8; 20,0; 9,7 м²  
Купальня — 15,8 м²  
Гараж — 19,9 м²

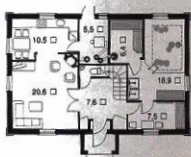




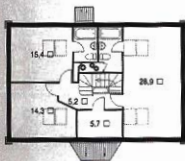
## Маленький Монплеизир

Архитектор:  
Александр Поляков

План 1 этажа



План 2 этажа



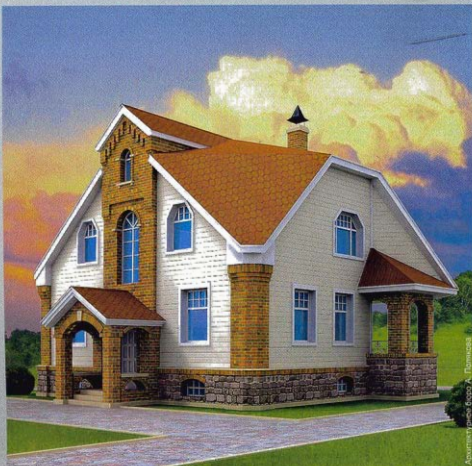
Предлагаемый проект разработан как домик для загородного отдыха в кругу компании друзей. Он включает развитый банный блок, комнату отдыха с кухней и 3-4 спальни. Наличие в доме котельной позволяет отапливать основной коттедж, где в таком случае котельная не нужна. Дом экономичен и функционален. Возможен вариант устройства на втором этаже бильярдной: помещения этажа хорошо освещены мансардными окнами «Велюкс».

Размеры основного объема: 12,9 x 8,7 м.

Общая площадь — 153,0 м<sup>2</sup>  
Тамбур — 1,2 м<sup>2</sup>  
Раздевалка — 7,5 м<sup>2</sup>  
Холл — 7,6 м<sup>2</sup>  
Гостиная — 20,6 м<sup>2</sup>  
Кухня — 10,4 м<sup>2</sup>  
Душная с бассейном — 18,9 м<sup>2</sup>

Кладовая — 1,4 м<sup>2</sup>  
Спальня — 6,4 м<sup>2</sup>  
Холл — 5,2 м<sup>2</sup>  
Спальня — 28,9; 15,4; 14,3 м<sup>2</sup>  
Котельная — 5,5 м<sup>2</sup>  
Санузел — 1,5 м<sup>2</sup>  
Ванная — 4,5; 3,5 м<sup>2</sup>





Коттедж «Родовое гнездо» продолжает серию домов с «зелеными комнатами», то есть защищенными террасами на свежем воздухе, призванными использовать преимущества собственного дома на участке. В новом проекте появляется зимний сад на втором этаже, хорошо освещенное пространство которого может быть и мастерской художника, и теплым solarium. Компактный в плане и объеме дом хорошо впишется в любую среду.

Оригинальная обтекаемая форма кровли хорошо защищает дом и полностью исключает наклон стен в помещениях второго, мансардного, этажа.

Габариты дома: 12,1 x 11,3 м.

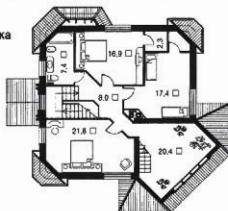
## Коттедж «Родовое гнездо»

Архитектор:  
Александр Поляков

План 1 этажа



План 2 этажа

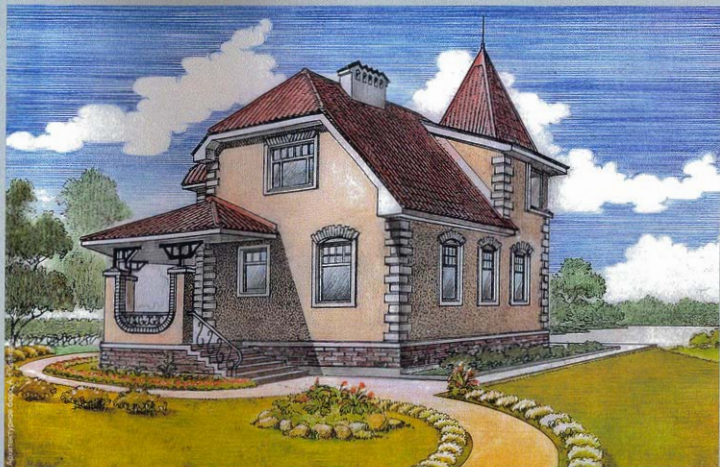


План цокольного  
этажа



Общая площадь — 303,0 м²  
Площадь цок. этажа — 82,0 м²  
Котельная — 10,7 м²  
Бильярдная — 22,8 м²  
Техн. помещение — 14,4 м²  
Санузел — 11,0 м²  
Комната отдыха — 17,2 м²  
Сауна — 2,4 м²  
Парная — 3,1 м²  
Площадь 1 этажа — 109,5 м²  
Тамбур — 3,5 м²  
Прихожая — 14,1 м²

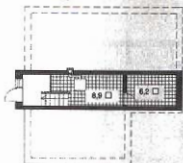
Кухня-столовая — 12,4 м²  
Кладовая — 1,5 м²  
Гостиная — 33,2 м²  
Кабинет — 23,6 м²  
Веранда — 21,2 м²  
Площадь 2 этажа — 96,4 м²  
Спальня — 21,8; 17,4; 16,9 м²  
Зимний сад — 20,4 м²  
Ванная — 7,4 м²  
Холл — 8,0 м²  
Площадь мезонина — 15,4 м²  
Кабинет — 10,5 м²



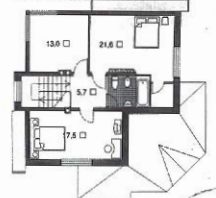
## Дом с террасой

Архитектор:  
Александр Поляков

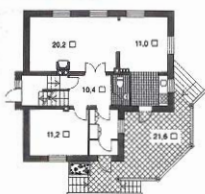
План подвала



План 2 этажа



План 1 этажа

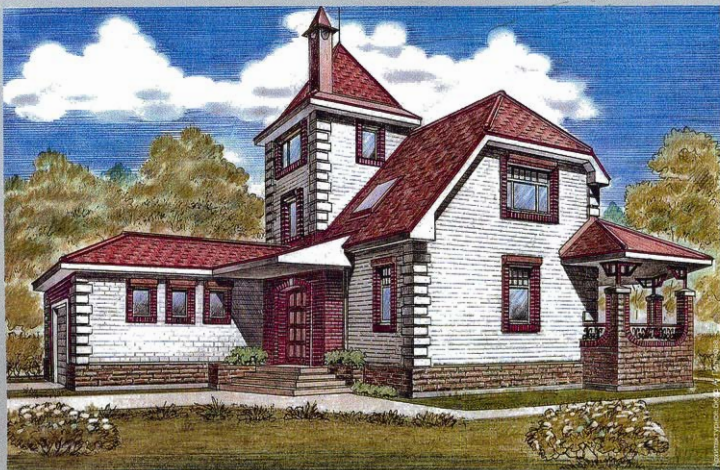


Общая площадь — 165,0 м²  
Входной тамбур — 1,5 м²  
Прихожая — 3,4 м²  
Холл — 10,4 м²  
Гостиная — 20,2 м²  
Столовая — 11,0 м²  
Кухня — 5,2 м²  
Гостевая — 11,2 м²  
Санузел — 1,5 м²  
Котельная — 8,9 м²  
Коридор — 5,7 м²  
Спальня — 21,6; 17,5; 13,0 м²  
Ванная — 4,2 м²  
Передвижной — 2,0 м²  
Кладовая — 6,2 м²  
Открытая веранда — 21,6 м²

Компактный и оптимальный по габаритам (10,2 x 10,2 м) зимний дом интересен объемно-планировочным решением. Предлагаемое строение хорошо впишется как в поселковую, так и живописную ландшафтную среду. Уютная, хорошо защищенная терраса задумана как «гостиная на свежем воздухе». Наружные стены — из газобетона толщиной 400 мм (плюс облицовка). Межэтажное перекрытие — монолитное, железобетонное, по неснимаемой опалубке из профилированного стального листа.

Проект сочетает экономичность мансардного и респектабельность двухэтажного дома. Оформление фасада разработано в двух вариантах на выбор застройщика: облицовка сайдингом или фиброцементными плитами с каменной крошкой.





## Дом с террасой-барбекю

Архитектор:  
Александр Поляков

Дом решен в традиционной стилистике, но современен по планировочным и конструктивным решениям. Интересен уютной террасой с камином-барбекю и centrally расположенной лестницей с естественным освещением через кровельное окно. Наружная облицовка — из светлого кирпича и плит под камень (цоколь).

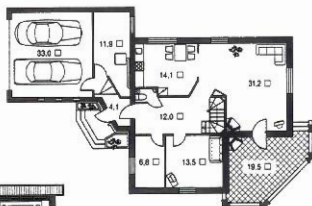
Конструктивным достоинством данного проекта является жесткий внутренний каркас, освобождающий внутреннее пространство дома от несущих стен.

Ширина фронта застройки с гаражом и террасой — 13,6 м, а глубина от ворот гаража — 21,0 м.

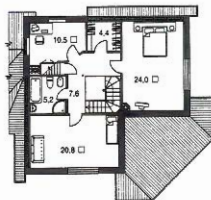
План подвала



План 1 этажа



План 2 этажа



Общая площадь — 214,5 м<sup>2</sup>  
Площадь 1 этажа — 115,5 м<sup>2</sup>  
Площадь 2 этажа — 73,3 м<sup>2</sup>  
Размеры в плане — 11,5 х 12,5 м (без гаража)

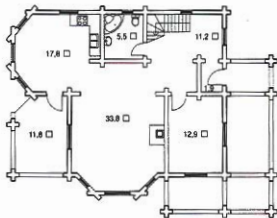


Общая площадь — 188,1 м<sup>2</sup>  
 Площадь 1 этажа — 121,7 м<sup>2</sup>  
 Гостиная — 33,8 м<sup>2</sup>  
 Кухня-столовая — 17,8 м<sup>2</sup>  
 Спальня — 12,9 м<sup>2</sup>  
 Прихожая — 11,2 м<sup>2</sup>  
 Терраса — 11,8 м<sup>2</sup>  
 Санузел — 5,5 м<sup>2</sup>  
 Тамбур — 1,9 м<sup>2</sup>  
 Площадь 2 этажа — 66,4 м<sup>2</sup>  
 Спальня — 18,2; 12,9; 12,9 м<sup>2</sup>  
 Холл — 13,7 м<sup>2</sup>  
 Санузел — 3,3 м<sup>2</sup>  
 Балкон — 5,3 м<sup>2</sup>

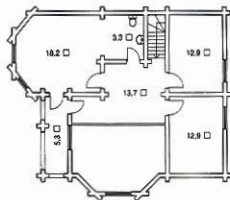
## Коттедж «Бобер»

Архитектор: Рустам Ланго

План 1 этажа



План 2 этажа



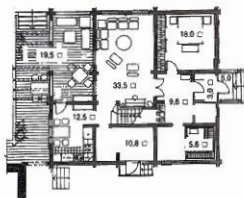
**ООО «ЛЕСНАЯ ЛИНИЯ»**  
**АРХАНГЕЛЬСКАЯ СОСНА**  
 ПРОДАЖА СУХОГО ОЦИЛИНДРОВАННОГО БРЕВНА  
 ДИАМЕТРЫ: 200, 220, 240, 260, 280 мм  
 ПРОДАЖА ОЦИЛИНДРОВАННОГО БРЕВНА  
 ЕСТЕСТВЕННОЙ ВЛАЖНОСТИ  
 ДИАМЕТРЫ 220, 240, 260, 280, 300, 320 мм  
 СОБСТВЕННОЕ ПРОИЗВОДСТВО. КАЧЕСТВЕННО.  
 ПРОЕКТИРОВАНИЕ.  
 СТРОИТЕЛЬСТВО ДЕРЕВЯННЫХ ДОМОВ.

119019, Москва, Гордеевский б-р, д. 15  
 тел.: (495) 203-7665, 201-7174  
 e-mail: forestline@mail.ru www.forestline.ru



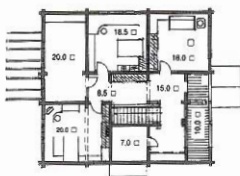
## Для большой семьи

План 1 этажа



Общая площадь — 238,0 м²  
Площадь 1 этажа — 120,0 м²  
Гостиная — 33,5 м²  
Спальня — 18,0 м²  
Холл — 9,6 м²  
Кухня — 12,5 м²  
Терраса — 19,5 м²  
Котельная — 10,8 м²  
Ванная — 5,6 м²

План 2 этажа



Крыльцо — 5,0 м²  
Тамбур — 3,0 м²  
Площадь 2 этажа — 118,0 м²  
Детская — 20,0; 18,5; 18,0 м²  
Игровая — 20,0 м²  
Холл — 15,0 м²  
Ванная — 7,0 м²  
Коридор — 8,5 м²  
Лоджия — 10,0 м²

### «АСБ-М»

Проектирование, изготовление, строительство  
домов из клееного бруса под ключ; клееные  
конструкции любого сечения.

Т.: (495) 795-5691, 915-0054, 915-5093

[www.brus.elitem.ru](http://www.brus.elitem.ru)

[www.elitem.ru](http://www.elitem.ru)

e-mail: [elitem@comail.ru](mailto:elitem@comail.ru)

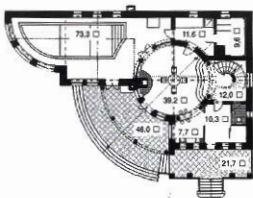




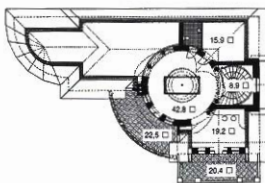
## Проект «ОЗ-4» — бассейн

Архитекторы: Татьяна Пехтер,  
Дмитрий Радыгин, Сергей Борисов,  
Юлия Семенова (архбюро «ЛИЗА»)

План 1 этажа



План 2 этажа



Здание бассейна решено в духе «рационалистического» направления стиля модерн начала XX века. Оно расположено в угловой зоне участка, что и определило его Г-образную планировочную структуру. Круглая комната отдыха связывает помещение бассейна и русскую баню и имеет выход на круглую террасу. Находящаяся в мансардном этаже бильярдная формой повторяет комнату отдыха и открывается балконом во второй свет бассейна.

Общая площадь — 286,3 м<sup>2</sup>  
Вестибюль — 10,3 м<sup>2</sup>  
Холл — 12,0 м<sup>2</sup>  
Комната отдыха — 39,2 м<sup>2</sup>  
Бильярдная — 42,8 м<sup>2</sup>  
Кухня — 7,7 м<sup>2</sup>  
Бар — 19,2 м<sup>2</sup>  
Бессейн — 73,3 м<sup>2</sup>  
Душевая — 11,6 м<sup>2</sup>  
Парная — 9,6 м<sup>2</sup>  
Балкон — 22,5; 20,4 м<sup>2</sup>  
Терраса — 46,0; 21,7 м<sup>2</sup>



## ДОСЛОВАНО ПРИРОДЫ



Многие из представленных в книге образов позволяют мысленно переместиться в начало XIX века, когда расцвет деревенного зодчества в Северной Америке стал реакцией на массовое появление товаров машинного производства. Бревенчатые дома, возведенные в то время, несут в себе отпечаток вдохновения, подаренного самой природой, а их простота, но никогда не повторяющийся дизайн раскрывает магическое обаяние природного материала.

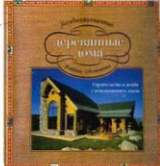
Роббин Обомаски. Деревянные дома: искусство и мастерство. 2006, 164 с., 119 цв. илл., 20 черт.



## КНИГА О СТАРОМ И НОВОМ

О старом — так как рассказывает об уроках архитектурного прошлого, о новом — ибо она полна новых идей и свежих подходов к проектированию, строительству и украшению оставленного нам наследия — деревянных домов.

Синди Тайлер-Тиди и Артур Тиди. Мир деревянного дома. Фото: Джонатан Стоук и Синди Тайлер-Тиди. 2005, 218 с., 232 цв. илл., 32 рис.



## БОГАТСТВО СОЧЕТАНИЙ

Для ощущения романтики жизни в мире дерева можно включить бревенчатые элементы в новый или уже существующий дом. Комбинированные дома — новый гибрид архитектурного стиля, соединяющего живое и природу.

Роббин Обомаски. Комбинированные деревянные дома. 2005, 156 с., 104 цв. илл., 92 черт.

## ВОЗРОЖДЕНИЕ ТРАДИЦИЙ



Красочное иллюстрированное издание обращается к теме бревенчатых домов, раскрывая их брутальную красоту и богатый творческий потенциал. Фокусируя внимание на архитектуре и деталях, его автор Ральф Кайло — авторитетный специалист в дизайне деревянной мебели и владельце художественной галереи в Нью-Йорке — представляет современные жилые здания из неотесанных бревен как возрождение старых традиций строительства из дерева.

Ральф Кайло. «Бревенчатые дома: дизайн и архитектура». 2006, 246 с., 330 цв. илл., 20 черт.



## МИЛЫЙ СЕРДЦУ ДЕРЕВЯННЫЙ ДОМ

В книге собраны интерьеры деревянных домов, раскрывающие богатые возможности этого строительного материала. Руковорный кантри, обогащенный влиянием современной архитектуры — прекрасное подспорье для создания оригинального интерьера.

Синди Тиди. Интерьеры деревянных домов. Искусство и дух дизайна. Фото: Джонатан Стоук и Синди Тиди. 2004, 200 с., 192 цв. илл.



## УНИКАЛЬНЫЕ КВАРТИРЫ

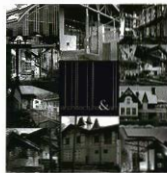
Реализованные проекты 23 квартир, созданных в Архитектурно-художественных мастерских «А & А» известных архитекторов Дмитрия Величина и Николая Голованова. Из предисловия архитекторного критика Григория Резвина: «Квартиры Величина и Голованова непохожи на западные картинные интерьеры. Они полны фантазий, архитекторы изобрели собственные композиции, детали, пространственные эффекты. Это абсолютно оригинальный русский интерьер».

Городская квартира. 2004, 264 с., 280 цв. илл., 80 планов, чертежей и авторских эскизов.

## ЗАГОРОДНЫЙ ОСОБНЯК

Возле 30 проектов загородных жилых домов, созданных в Архитектурно-художественных мастерских «А & А» архитекторов Дмитрия Величина и Николая Голованова. Из предисловия академика Дмитрия Шидловского: «Дмитрий Величин и Николай Голованов в своем загородном строительстве с самого начала вели постоянный поиск образа индивидуального дома, обязательно обладающего собственным характером и в то же время несущего в себе известные архитектурные черты».

Загородный особняк. 2006, 360 с., 760 илл., черт. и авторских эскизов.



Для заказа книги в редакции Вам необходимо оформить денежный перевод через любое отделение банка на указанный расчетный счет, заполнить купон-заказ и вместе с копией квитанции об оплате отправить по факсу: (495) 540-4747 или почтой по адресу: 129085 Москва, проспект Мира, д. 101, стр. 2, ЗАО ИД «Красивые дома пресс».

Реквизиты банка для перевода денег:  
Поставщик ЗАО ИД «Красивые дома пресс»  
р/с №40702810820020000096 в АКБ «Транскапиталбанк» (ЗАО) г. Москва  
Кор. счет №30101810800000000388, БИК 044525388, ИНН 7717120150,  
Код по ОКВЗД 22.15, Код по ОКПО 57014594

## КУПОН-ЗАКАЗ

- Книга «Деревянные дома: искусство и мастерство» (840 р.) ☐
- Книга «Мир деревянного дома» (970 р.) ☐
- Книга «Комбинированные деревянные дома» (880 р.) ☐
- Книга «Бревенчатые дома: дизайн и архитектура» (1200 р.) ☐
- Книга «Интерьеры деревянных домов» (790 р.) ☐
- Книга «Городская квартира» (1870 р.) ☐
- Книга «Загородный особняк» (1870 р.) ☐

Мой адрес:  
индекс \_\_\_\_\_ область/край \_\_\_\_\_  
район \_\_\_\_\_  
город/село \_\_\_\_\_  
ул. \_\_\_\_\_ дом \_\_\_\_\_ корп. \_\_\_\_\_ кв. \_\_\_\_\_  
тел. \_\_\_\_\_ e-mail \_\_\_\_\_  
Ф.И.О. \_\_\_\_\_

копия платежного поручения прилагается или высылается факсом

Стоимость книги включает доставку по России



## Кухня и ванная в деревянном доме

**Н**аиболее multifunctional и активно используемые помещения любого дома из бревен или бруса, кухни и ванные предоставляют уникальные возможности создания стильного практичного и уютного пространства. Идем по оформлению деревянных домов и полезные советы

экспертов в области производства разных видов продукции, интерьерного дизайна, торговли строительными и отделочными материалами и просто удачливых домовладельцев откроют секреты оформления кухни и ванной.

На 164 страницах книги — свыше 200 цветных иллюстраций.

Для заказа книги в редакцию Вам необходимо оформить почтовый перевод на указанный расчетный счет, заполнить купон-заказ и вместе с копией извещения об оплате отправить по факсу (495) 540-4747 или почтой по адресу: 128085 Москва, проспект Мира, д. 101. ЗАО ИД «Красивые дома пресс».



### КУПОН-ЗАКАЗ

Книга «Кухня и ванная в деревянном доме» (870 р.)

Мой адрес:			
индекс _____	область/край _____		
район _____			
город/село _____			
ул. _____	дом _____	корп. _____	кв. _____
тел. _____		e-mail _____	
Ф. И. О. _____			
копия платежного поручения прилагается или высылается факсом			

Реквизиты банка для перевода денег:

Поставщик ЗАО ИД «Красивые дома пресс»  
 р/с №40702810620020000996 в АКБ «Транскапиталбанк» (ЗАО) г. Москва  
 Кор. счет №30101810800000000388, БИК 044525388, ИНН 7717120150,  
 Код по ОКВЭД 22.15, Код по ОКПО 57014594





## ПЕРЕДОВАЯ ТЕХНОЛОГИЯ ОБЛИЦОВКИ СТЕН Высокоэластичная акриловая штукатурка Stuc-O-Flex

Stuc-O-Flex представляет собой высокоэластичный полимерный (100%-ный акрил) материал, по внешнему виду и на ощупь аналогичный обычному штукатурному покрытию. Его свойства — термостойкость и упругость — обеспечивают подвижность строения, в то же время максимально защищая поверхность от образования трещин.

Stuc-O-Flex представлен широким набором цветов и текстур. Кроме 20 стандартных цветов, имеющихся в таблице, по желанию заказчика возможен подбор других цветов. Текстуры: *Fine* (тонкая), *Sand* (песчаная), *Modified* (модифицированная) и *Putz* (штукатурная). Размер частиц определяет внешний вид и расход каждого продукта.

Stuc-O-Flex используется в качестве мембраны, защищающей от воздействия атмосферных условий, отделочного текстурного и цветного покрытия, системы непосредственного применения для широкого спектра поверхностей, в том числе металла, штукатурку, цемент, кирпич, монолитного бетона, утеплителя и т.д. Stuc-O-Flex также применяется поверх различных грунтовочных материалов. Использование материала гарантирует высокие показатели адгезии на соответствующим образом подготовленной поверхности. Основы для нанесения должны быть чистой, сухой, незамерзшей и не содержащей рыхлые или инородные частицы.

Размешивание материала производится с помощью лопастной мешалки или электродрели до обеспе-

чения нужной для использования консистенции. При необходимости для большего удобства работы с Stuc-O-Flex можно добавить немного чистой воды. При нанесении материала распылением потребуются примерно 350–400 мл воды на ведро.

Расход материала: 1 стандартное ведро приблизительно на 13–14 м² (текстура *Sand*). Для других текстур значения варьируются.

Время высыхания составляет 12–24 ч, в зависимости от погодных условий. Время высыхания может в значительной степени зависеть от температуры и влажности. В процессе высыхания не следует допускать воздействия мороза или дождя.

Нанесение Stuc-O-Flex в значительной степени зависит от требуемой текстуры. Обычно верхний слой наносится впитателем и разравнивается пластиковой кельмой. Stuc-O-Flex может наноситься путем распыления с помощью соответствующего оборудования. Поскольку после высыхания верхний слой Stuc-O-Flex темнее цвета в ведре, то, как правило, можно наблюдать небольшое изменение или расхождение цвета в период высыхания (в течение недели). Высокая эластичность обеспечивает оптимальную устойчивость к трещинам даже в местах соединения деталей. Тепло и красота традиционной штукатурки сочетаются с исключительными эксплуатационными характеристиками и износостойкостью покрытия, а также возможностью простого и легкого нанесения. ☺

### Физические свойства

Испытание	Метод	Результат
Растяжимость, %		105
Водопроницаемость	ASTM-E96	9 г/м² (в среднем)
Устойчивость к действию соли	B-117	300 часов без разрушительного воздействия
Ускоренное выветривание	G-23-81	2000 часов без разрушительного воздействия
Морозостойкость (до минус 50° C)	60 циклов	Не трескается
Прочность на растяжение	ASTM C-297	8,8 бар
Испытание на водопоглощаемость	ASTM-E-331	Следов проникновения влаги на основание не обнаружено
Водостойкость	ASTM D-2247	Не трескается, не пузырится, не отслаивается
Устойчивость к плесени и грибкам	810 B	Не обнаружено роста плесени или грибков
Косой дождь		Не отслаивается, влага не проникает
Тест на пожаростойкость, аэродинамическое испытание	ASTM E-84	Уровень пожаростойкости Класс «А»



Fine (тонкая)



Modified (модифицированная)



Putz (штукатурная)



Sand (песчаная)



[www.stucoflex.ru](http://www.stucoflex.ru) (495) 540 4747, 727 7111



**НАДЕЖНАЯ ЗАЩИТА ОТ ТРЕЩИН**

**Технологии XXI века**

**ВПЕРВЫЕ  
В РОССИИ**

**STUC-O-FLEX®**



**ВЫСОКОКАЧЕСТВЕННАЯ ЭЛАСТИЧНАЯ  
ШТУКАТУРКА ИЗ АМЕРИКИ**

**• ПРОСТО • БЫСТРО • НАДЕЖНО • КАЧЕСТВЕННО •**

**НАНОСИТСЯ НА ЛЮБЫЕ ПОВЕРХНОСТИ:**

**ДЕРЕВО, МЕТАЛЛ, КАМЕНЬ, ПЕНОПЛАСТ**

Stuc-O-Flex International, Inc.

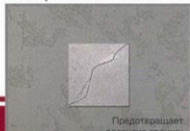
**ГАРАНТИЯ КАЧЕСТВА**

**(495) 540 4747, 727 7111**

**WWW.STUCOFLEX.RU**



**РАШИРЯЕМ СЕТЬ НАШИХ ПОСРЕДНИКОВ И ИЩЕМ ПАРТНЕРОВ**



Сочетается с дренажной

Обладает высокой

Предотвращает



## ДЕРЕВЯННЫЕ ДОМА: ЗАЩИТА, ОТДЕЛКА, УХОД

В 1981 году компания Perma-Chink Systems, Inc. (США) впервые в индустрии деревообработки разработала синтетический герметик. Будучи абсолютно новым продуктом на рынке, он навсегда изменил представления потребителей о защите древесины. Сегодня компания производит полный спектр передовых средств для отделки деревянного дома. Все виды продукции Perma-Chink Systems, Inc. совместимы друг с другом, и их комплексное использование способствует достижению наилучших результатов. Все средства разработаны по уникальной рецептуре и не имеют в основе ядовитых химических веществ. Продукция Perma-Chink устойчива к атмосферным воздействиям и ультрафиолетовому излучению, не теряет со временем цвета и эксплуатационных свойств. Широкая цветовая гамма защитных и декоративных средств позволяет подобрать гармоничные оттенки для любого архитектурного и интерьерного решения.



www.houses.ru (495) 540 4747, 727 7111



### 1. Восстанавливающие средства

Предназначены для удаления с поверхности древесины старых покрытий, загрязнений, различных повреждений и восстановления ее первоначального вида и свойств.

*Wood Renew* удаляет грязь, следы влаги, плесень, мох, а также смягчает негативное воздействие ультрафиолетовых лучей. Используется перед нанесением отделочного слоя.

*Oxson* восстанавливает дерево, смягчая воздействие ультрафиолетового излучения. Концентрированная формула включает щелочную кислоту, действующую как интенсивный осветлитель без ущерба для дерева.

### 2. Заплатные средства

Предупреждают разрушение древесины в результате гниения и воздействия насекомых.

*Shell-Guard* — новое поколение препаратов — сочетает хорошо известные своей эффективностью соли борной кислоты с этиленгликолем, повышающим проникновение древесины. Защищают конструкцию от поражения насекомыми и грибами.

*Cobra Rods* — средство локального применения в местах, максимально подверженных риску гниения (например, в торцах бревен). Стержни диаметром 1 см и длиной 5 и 10 см, в составе которых — соединения борной кислоты и меди, заглубляются во влажную древесину. Действующие вещества постепенно растворяются, равномерно распределяются вокруг проблемных участков.

### 3. Пронитки и пропитки

Предназначены для защиты и выявления природной красоты дерева.

*Lifeline Ultra-2* — полупрозрачное покрытие для наружных поверхностей.

*Lifeline Advance* используется в качестве чистовой отделки поверхностей для внешней отделки. Применяется для улучшения внешнего вида при повторном покрытии.

*Lifeline Exterior* — полупрозрачная пропитка, подчеркивающая красоту дерева. Пониженный состав глубоко проникает в древесные волокна, обеспечивает их долговременную защиту, предотвращает прогнивание влаги.

*Lifeline Interior* — полупрозрачная пропитка для внутренних работ. Облегчает уход за деревянными поверхностями, помогает предотвратить выделение древесины различных бытовых запахов.

В данной группе есть средства для обработки торцов бревен, напольных покрытий, а также открытых террас и садовой мебели.

### 4. Герметизирующие средства

Предназначены для заделки швов между бревнами, щелей и трещин в древесине.

*Perma-Chink* применяется для заполнения широких швов между бревнами. Это эластичный материал на акриловой основе, устойчивый к воздействию химических веществ и ультрафиолетового излучения. Его свойства позволяют ему следовать естественному движению бревенчатой конструкции.

*Energy Seal* применяется для заполнения узких швов между бревнами. Отличается исключительной эластичностью и эластичностью.

*Check Mate* — материал, устойчивый к ультрафиолетовому излучению, предотвращающий гниение и появление плесени, предназначен для заполнения щелей и трещин в бревнах.





**У нас есть то, что нужно  
для Вашего деревянного дома!**

**Герметики, морилки,  
финишные отделки,  
защитные составы,  
восстанавливающие средства  
и многое другое...**

**ДЛЯ ТЕХ, КТО ВЫБИРАЕТ ЛУЧШЕЕ!**

#### **ВОССТАНАВЛИВАЮЩИЕ СРЕДСТВА**

Для удаления старых покрытий, загрязнений и восстановления первоначального облика древесины

#### **ЗАЩИТНЫЕ СРЕДСТВА**

Для предупреждения разрушения древесины в результате гниения и воздействия насекомых

#### **МОРИЛКИ И ФИНИШНЫЕ ПРОПИТКИ**

Для сохранения и выявления природной красоты древесины на фасадах и в интерьере

#### **ГЕРМЕТИЗИРУЮЩИЕ СРЕДСТВА**

Эластичные составы для защиты поверхностей от атмосферных воздействий, заделки швов, трещин и щелей, включая торцы бревен

**Запрашивайте каталог и подробную информацию**

Позаботьтесь о красоте и долговечности Вашего дома, продлении срока его службы, используя полную линию продукции, безопасной для окружающей среды: высококачественные герметики, пропитки, финишные отделки, защитные и восстанавливающие средства.

ОФИЦИАЛЬНЫЙ  
ПОСТАВЩИК:

**ВНИМАНИЕ!**  
ОСТЕРЕГАЙТЕСЬ ПОДДЕЛОК

**(495) 540 4747  
(495) 727 7111  
WWW.HOUSES.RU**



#### **АДРЕСА РЕГИОНАЛЬНЫХ ДИЛЕРОВ:**

г. Архангельск: (8182) 47 5369. E-mail: practice@svirtel.ru

г. Бийск: (3852) 26 6337, 28 6049

г. Волгоград: (8442) 47 1743, 47 1724. E-mail: yor@vlsion.ru

г. Иркутск: (3952) 24 7432, 46 0089, 35 5964. E-mail: levashov@irk.ru

г. Казань: (843) 822 0253 (890 7376, 522 0002). E-mail: Promtreid@mail.ru

г. Минск: (29717) 221 4298, 321 9547, 602 4969. E-mail: fipit-ay.info

г. Нижний Новгород: (8312) 22 5612, 73 7668

г. Новосибирск: (383) 334 0364, 260 4364. E-mail: glorov@rambler.ru

г. Пермь: (342) 265 7771, 248 9536, 250 9555. E-mail: parketperma@mail.ru

г. Пермь: (3422) 277 6436, ф. 224 9434, 271 0843. E-mail: wonderfulhouses@mail.ru

г. Самара: (846) 335 3613, 276 7333. E-mail: bokovskiy@mail.ru

г. Санкт-Петербург: (812) 716 7090, 719 7061. E-mail: chibda@yandex.ru

г. Сочи: Колонизаторский код: 89520 827 181. E-mail: ecocolor@mail.ru

г. Ульяновск: (8412) 45 3437, 44 5295

# RAUF

## Кирпичный дом из теплых блоков

- (812) 327 00 22
- (495) 707 18 27

ПОБЕДА АСР  
КОМПАНИЯ



RAUF. Современный кирпич.

www.rauf.ru

## КАЧЕСТВЕННОЕ СТРОИТЕЛЬСТВО ИЗ КАЧЕСТВЕННЫХ МАТЕРИАЛОВ



### МОНОЛИТНЫЕ ЧАШИ БАССЕЙНОВ



### МОНОЛИТНЫЕ ФУНДАМЕНТЫ



### СТРОИТЕЛЬСТВО КОТТЕДЖЕЙ



### КРОВЕЛЬНЫЕ РАБОТЫ



ИНДИВИДУАЛЬНОЕ ПРОЕКТИРОВАНИЕ ЗАГОРОДНЫХ ДОМОВ  
СТРОИТЕЛЬСТВО КОТТЕДЖЕЙ ПО СОВРЕМЕННЫМ ТЕХНОЛОГИЯМ  
МОНОЛИТНЫЕ ФУНДАМЕНТЫ И ПЕРЕКРЫТИЯ, "ТЕПЛЫЕ" СТЕНЫ  
И КРОВЛЯ, ДИЗАЙН ИНТЕРЬЕРОВ И РЕМОНТ ПОМЕЩЕНИЙ

506-7128  
795-0240  
www.prostroy.ru

ПРОЕКТНО-СТРОИТЕЛЬНАЯ КОМПАНИЯ

“ПРОБИЗНЕССТРОЙ”

# КОТТЕДЖНОЕ СТРОИТЕЛЬСТВО ИЗ КИРПИЧА



## НАДЕЖНОСТЬ ИСПОЛНЕНИЯ



ООО "ЭГИДА"

[www.egida-stroy.ru](http://www.egida-stroy.ru) (812) 380-2170

кирпичи **RAUF** – надежное основание Вашего дома

### Металлочерепица и водосточная система из Финляндии!



бесплатный расчет  
доставка  
монтаж

**RUUKKI**

**МЕТЕНКО ОУ**

**poimukate**  
ООО с 1997 года

**OUTO KUMPU**

Машинное кровельное "ГОЛОЕ КРЕНО"

Подробности на наших сайтах: [www.krosta.ru](http://www.krosta.ru), [www.TopRoof.ru](http://www.TopRoof.ru)

(495) 785-36-85, 730-20-05, 231-30-94,  
726-75-84, 135-33-59, 941-93-39,  
501-41-63, 419-68-61



Все изделия изготовлены в Финляндии

### ДЛЯ САМЫХ КРАСИВЫХ ДОМОВ

Керамика для фасадов и крыши



**КИРИЛА**

123007, Москва, 2-ой Хорошевский пр.-д, 9 корп. 2  
тел.: 737-80-80, [www.kermita.ru](http://www.kermita.ru)







# "ПОМЕСТЬЕ"

техстрой-дизайн группа



## Строительство загородных домов и коттеджей

услуги архитектора и дизайнера  
составление смет на все виды работ  
завершение незаконченных объектов  
реконструкция существующих строений

Ул. Академика Королева, 13  
<http://www.pomestye.ru>  
e-mail: [info@pomestye.ru](mailto:info@pomestye.ru)

Полный комплекс работ:  
строительство, отделочные работы,  
отопление, водоснабжение, вентиляция,  
канализация, электротехнические и др.

Тел: 615-7504,  
(495) 617-3152



**СЕВЕРО-ЗАПАД-СТРОЙ**

### Строительство

реконструкция  
инженерные системы  
отделка

**Проектирование**

**Дизайн**

согласование  
перепланировка  
ландшафтный дизайн

(495) 452-56-81 Москва, [www.szstroy.ru](http://www.szstroy.ru)  
(495) 459-08-56 Ленинградское шоссе, 64 [mail@szstroy.ru](mailto:mail@szstroy.ru)  
корп. 3, оф. 2



## СТРОИТЕЛЬСТВО



✓ **СТРОИТЕЛЬСТВО**  
✓ **ПРОЕКТИРОВАНИЕ**  
✓ **ДИЗАЙН**  
✓ **ЛАНДШАФТНЫЙ ДИЗАЙН**

- ИНДИВИДУАЛЬНЫЙ ПОДХОД
- ЭКСКЛЮЗИВНАЯ ОТДЕЛКА
- СОВРЕМЕННОЕ ИНЖЕНЕРНОЕ ОБОРУДОВАНИЕ И КОМПЛЕКСНОЕ ОБСЛУЖИВАНИЕ

г. Москва, Ватуткинское шоссе, д.1, стр.1  
6 этаж, оф. 606 Г/1, тел./факс: 158-95-54; тел.: 724-81-21  
E-mail: [1Dom@rambler.ru](mailto:1Dom@rambler.ru) <http://www.sovdom.ru>

# "УРАЛЛЕСПРОМ"

www.urallhouse.ru



Проектирование, производство  
и строительство домов из клееного бруса.  
Материал: уральская сосна, лиственница и кедр.  
Изготовлено на финском оборудовании.  
Высота бруса до 250 мм.  
Изготовление окон.

Москва: ул. Козьминского д.4; тел. (495) 22-33-467, www.2233467.ru.  
Первоуральск: ул. Вайнера д.5; тел. (343) 924-94-64, e-mail: ulp@pervouralsk.ru

## ЛесДомМастер

Проектирование, строительство и отделка "под ключ"  
Деревянные дома, бани, конюшни, зимние сады



Москва,

Кронштадтский б-р, д. 14, стр. 8

(495) 789-36-32, 789-38-50

infodm@lesdommaster.ru

Мы превратим  
Вашу мечту в реальность



Строительство  
и отделка  
коттеджей  
"под ключ"  
Ремонт  
от простого  
до элитного  
любой  
помещения

e-mail: orionstroy@mail.ru

ОРИОНСТРОЙ 700-3405



17-21 апреля 2007  
Санкт-Петербург  
«Ленэкспо»

международный  
строительный  
форум  
интерройэкспо



СПЕЦИАЛИЗИРОВАННАЯ ВЫСТАВКА  
ЗАГОРОДНОЕ ДОМОСТРОЕНИЕ

WWW.INTERSTROYEXPO.COM

Оргкомитет:  
тел.: +7 (812) 325 7570  
факс: +7 (812) 325 7572  
e-mail: baltexpo@baltexpo.spb.su





## КОМПЛЕКСНОЕ РЕШЕНИЕ ВСЕГО СПЕКТРА СТРОИТЕЛЬНЫХ ВОПРОСОВ

**СТРОИТЕЛЬСТВО  
ПРОЕКТИРОВАНИЕ  
ОТДЕЛОЧНЫЕ РАБОТЫ  
ИНЖЕНЕРНЫЕ СИСТЕМЫ**



ВСЕ ЗАБОТЫ ПО СТРОИТЕЛЬСТВУ ДОМА

МЫ БЕРЕМ НА СЕБЯ!



[www.svoymdom.ru](http://www.svoymdom.ru)  
[www.sk-frontal.ru](http://www.sk-frontal.ru)

**956-91-20 612-46-05**

ул. Красноармейская, д. 4, м. Динамо

## СТРОИТЕЛЬНАЯ КОМПАНИЯ



**СТРОИТЕЛЬСТВО  
С ПРИМЕНЕНИЕМ СОВРЕМЕННЫХ МИРОВЫХ  
ТЕХНОЛОГИЙ И ПРОВЕРЕННЫХ ВРЕМЕНЕМ  
ТРАДИЦИОННЫХ РЕШЕНИЙ**



**СТРОИТЕЛЬСТВО  
ПРОЕКТИРОВАНИЕ  
ДИЗАЙН ИНТЕРЬЕРОВ  
ОТДЕЛОЧНЫЕ РАБОТЫ  
ИНЖЕНЕРНЫЕ СИСТЕМЫ**



Москва, ул. Бряновский пост, д. 7

ТЕЛ.: (495) 945-7042, 945-1127

[www.s-dom.ru](http://www.s-dom.ru)

e-mail: [info@s-dom.ru](mailto:info@s-dom.ru)

## ЭЛИТНОЕ СТРОИТЕЛЬСТВО

**ИНДИВИДУАЛЬНОЕ ПРОЕКТИРОВАНИЕ**  
индивидуальное проектирование коттеджей по запатентованной технологии  
с применением импортного и отечественного лигнито-карниза  
Комплексная отделка



**ИНРОСС  
РОССИЯ**  
Принимает заказы  
и консультации  
тел.: (095) 743-71-30

Офис: (095) 482-05-47, 482-05-42  
факс: (095) 482-2184  
e-mail: [info@inross.ru](mailto:info@inross.ru)  
<http://www.inross.ru>

**СТРОИТЕЛЬСТВО  
КОСВОК БЕЗ ОТДЕЛКИ  
предусматривает:**

- + индивидуальное проектирование – эскизный проект – изыскания
- + монолитный фундамент, гидроизоляция 2 слоя «линокрона» с защитой «тефондом», дренаж
- + облицовочный керамический кирпич любой отечественный (импортная облицовка и цветной «вентилит» с доллоутом)
- + кирпичные наружные стены 52 см – керамический эффективный кирпич, 15 см базальтовой ваты, полимерные связи
- + внутренние стены и перегородки – керамический кирпич
- + перекрытия – сборный ж.б., монолитные участки; лестницы – монолитные
- + деревянные стропила и обрешетка с огнебиозащитой, кровля утеплена 15 см базальтовой ваты, парозоляция, гидроизоляция (ТУВЕК)
- + кровельный настил – фансовая металочерепица и т.п.
- + полный комплект желобов и сливов, снегозадерживающих элементов, подшивка пластиковым софитом
- + установка противоконденсатных нержавеющих жаропрочных труб камина и котла отопления

Лицензия ФМЛ 018069



**НЛК  
ДОМОСТРОЕНИЕ**

## Тоскуете по дому?

Мы создаем дома из дерева, из клееного бруса и по каркасной технологии. Мы знаем, что такое настоящее качество и предлагаем комплексный подход.

Москва, Нахимовский проспект,  
24, БК «Экспострой», павильон 5, офис 612  
+7 (495) 719-0503, 719-0962, 779-1238, 779-1239  
[www.nationaltimber.com](http://www.nationaltimber.com) e-mail: [doma@nationaltimber.com](mailto:doma@nationaltimber.com)

выбери проект  
КРАСИВОГО ДОМА

# ПРОЕКТЫ ДЕРЕВЯННЫХ ДОМОВ

EXHIBITION  
ДЕРЕВЯННЫЙ  
ДОМ  
2006  
WOODEN HOUSE

Красивые дома  
100 проектов для России и мира  
Фасады, планы, рабочая документация

Фасады, планы, рабочая документация

Специальный выпуск 2006



журнал

Проекты лучших архитекторов России и мира:  
100 проектов для российского климата  
Фасады, планы, комментарии  
Традиционный и современный дизайн

www.houses.ru

# АРХИТЕКТУРА И СТРОИТЕЛЬСТВО

**Архитектор Валерий Мусочер**  
Т. (495) 763-7858  
musocher@yandex.ru

**Архитектор Александр Вилков**  
Архитектурное проектирование  
Т. (495) 743-7110, (8-812) 936-3276  
www.alexandr20.ru

**Архитекторы С. Колесников,  
Э. Нестеров, В. Лубовский**  
**«ЭКОТЕХНОПРОЕКТАС»**  
Т. (495) 487-7450, (8-816) 475-3431  
www.ekotex.ru

**Архитекторы Ная Нейтас,  
Петр Браковский**  
**Архитектурное бюро «Архиона»**  
Т. (495) 724-2547, 917-3007  
т/ф. 916-1384  
www.archiona.ru

**Архитектурное бюро «АРТЕЛ»**  
Т. (495) 880-3744  
www.artel-88.ru, e-mail: georg@artel-88.ru

**Архитектурное бюро «АИЛ»**  
Т. (495) 320-1188  
e-mail: arch.il@rambler.ru

**Архитектурное бюро «Алина-В»**  
Проектирование, строительство, дизайн интерьеров  
Т. (495) 142-6117, 145-2511, ф. (495) 145-2258  
http://www.alina-v.ru

**Архитектурное бюро  
Олега Резцова**  
Архитектурное проектирование, дизайн  
интерьеров, строительство,  
Т. (495) 580-9147  
www.rezco.ru

**Архитектурная компания «Архиграф»**  
Проектирование, строительство, дизайн интерьеров  
Т. (495) 691-4903, 524-6118  
www.archigraph.ru

**Архитекторы Мария Родионова, Елена Кузнецова**  
**Архитектурное бюро ON Line**  
Т. (495) 143-3098, (8-810) 260-1890,  
(8-810) 251-4860  
www.on-line.ru

**Архитектурная мастерская  
«Второй свет»**  
(руководитель Игорь Хатуевич)  
Архитектурное проектирование  
и дизайнерские услуги, дизайн интерьеров  
Т. (495) 953-8861  
hatushev@yandex.ru

**Архитектурная мастерская  
«ВЕПРЕТРОФ»**  
Архитектурное проектирование  
Т. (8-821) 357-5471  
www.vetretrof.ru

**«АРХИТЕКТУРНО-СТРОИТЕЛЬНЫЙ»  
архитектор А. Хачатурова**  
Архитектурное проектирование,  
строительство под ключ,  
дизайн интерьеров  
Т. (495) 767-0857, 243-2046  
www.architecturalstroy.ru

**«Архитектурно-строительная  
компания «САВВАТЭВО»**  
Проектирование, комплексное  
строительство добротных брусовых домов,  
коттеджей, включая коммуникации.  
Т. (8-822) 55-1427,  
(8-810) 648-4110  
www.stroimodom.hiv.ru

**Архитектурное Бюро «ДИЗАЙНУС»**  
Индивидуальные загородные дома  
и особняки. Категория «поселки».  
Полный рабочий проект.  
Частные и общественные интерьеры.  
Строительство и отделка. Композиция.  
Авторский надзор.  
Т. (495) 233-7775, 506-7775  
www.USOV.ru  
www.DESIGNUS.ru

**Дизайн-студия «ГАГАРИН»**  
Дизайн интерьера, подбор мебели, создание сайтов,  
разработка логотипов, фирменного стиля  
Т. (495) 991-0185, 933-9959  
www.gagarinstudio.ru

**«АСБ-М»**  
Проектирование и строительство домов из клееного  
бруса, клееные конструкции любого назначения  
Т. (495) 796-6691, 915-0554, 915-0585  
www.asb-m.ru  
www.brusi.elitem.ru

**Ассоциация «СВОЙ ДОМ»**  
Проектирование, дизайн, строительство,  
реконструкция  
Т. (495) 966-9130, 612-4605  
www.svojdome.ru  
www.sk-frontal.ru

**«ВКУС ТАЛО»**  
Строительство деревянных домов  
по феншуй технологии  
Т. (495) 760-5274, 102-7298  
www.vkus-talo.ru

**«ГРАНТ-СТРОЙ»**  
Проектирование и строительство загородных домов  
из оцилиндрованного бруса  
Т. (495) 293-3429 (многоканальный)  
www.chale.ru

**«ГОРДИНА И КО»**  
Проектирование, строительство, дизайн интерьеров  
Т. (495) 675-1077, 743-0863, 588-7502

**«ДИЗАЙНУС»**  
Комплексное проектирование, строительство,  
дизайн интерьеров  
Т. (495) 233-7775, 588-7775  
www.dizaynus.ru

**«ДОМСТРОЙ»**  
Дизайн-проект, архитектура,  
строительство из кирпича  
Т. (495) 510-0303, 510-0404  
www.domstroy.ru  
www.vsestroim.ru

**«ИМПРОС»**  
Строительство, комплексная отделка коттеджей  
из кирпича  
Т. (495) 743-7130, 482-0547, 482-0529

**«ИНТЕКС»**  
Проектирование и строительство коттеджей  
Т. (495) 150-4311, 180-5290  
www.intexs.com

**«ЛесДомМастера»**  
Проектирование, строительство и отделка под ключ  
деревянных домов, бань, террас, заборов, саун  
Т. (495) 789-3532, 789-3550

**«ЛЕСНАЯ АЛИЕНА»**  
Постройка уютного оцилиндрованного бруса,  
загородный дом, индивидуальное жилье, бани,  
гаражи  
Т. (495) 203-7065, 201-7174  
www.lesnaya.ru

**«МОНОДОМ»**  
Строительство монолитных фундаментов  
Т. (495) 744-1750, 744-1751  
www.monodom.ru

**«ОРИОНСТРОЙ»**  
Проектирование и строительство, отделка коттеджей  
из клееного бруса, проектирование,  
дизайнерские работы  
Т. (495) 700-8405, 700-8406

**«НАК Домостроение»**  
Постройка домов из клееного бруса  
и по оцилиндрованной технологии  
Т. (495) 219-0503, 719-0982  
www.nationatimner.com

**«ПОМЕСТЬ» АСК**  
Строительство загородных домов и коттеджей  
Т. (495) 615-7504, 617-3152  
www.pomestye.ru

**«ПРОВАНС-СТРОЙ»**  
Индивидуальное проектирование, строительство  
загородных домов, монолитных фундаментов,  
дизайн интерьеров  
Т. (495) 795-0240, 506-7128  
www.provans.ru

**«Проект Профи»**  
Проектирование и строительство коттеджей  
Т. (495) 744-5632, т/ф. (4-898) 744-5632  
www.don55.ru

**«ПРО-ТЕКС ИНЖИНИРИНГ»**  
Коттеджное строительство, бани, бассейны.  
Все виды инженерных коммуникаций  
Т. (495) 787-0535, 787-2434  
www.pro-tek.ru

**«ПС»**  
Проектирование и строительство коттеджей  
Т. (495) 999-8545  
www.p-s.ru

**«Свой Дом» ОАО**  
Проектирование, тепловые проекты,  
строительство,  
Т. (495) 689-8300, 689-9333  
www.svojdome.ru

**«СВОЙ ДОМ»**  
Строительство коттеджей, загородных домов,  
проектирование, отделка, интерьеры  
Т. (495) 945-1042, 945-1127  
www.s-dm.ru

**«СЕВЕРНЫЙ ДОМ ХИ ВЕН»**  
Проектирование и строительство  
деревянных домов из оцилиндрованного бруса  
Т. (495) 411-6110  
www.severnyydom.ru

**«СЕВЕР-ЗАПАД-СТРОЙ»**  
Проектирование, строительство, ремонт,  
реконструкция  
Т. (495) 432-5821, 439-9956  
www.szwstroy.ru

**«СЕРЕНА-ПРО»**  
Строительство кирпичных коттеджей под ключ  
Т. (495) 775-7492, 775-7493

**«СОВРЕМЕННЫЙ ДОМ»**  
Строительство, проектирование, дизайн,  
ландшафтный дизайн  
Т. (495) 158-8554, 724-4121  
www.sovdom.ru

**«СТАРЬЯВСТРОЙ»**  
Строительство рубленых деревянных коттеджей  
под ключ  
starejavstroy@yandex.ru

**«Свой Дом» АСК**  
Проектирование и строительство деревянных  
зданий: бани, бревенчатые дома  
Т. (495) 747-6374, 729-3204  
www.svojdome.ru

**«СТРОЙПРОЕКТ»**  
Проектирование, производство, строительство,  
облицовка деревянных домов  
Т. (495) 787-3104, 911-7815, 787-3105  
www.stroyproekt.spb.ru

**«СтройТехИнвести»**  
Строительство коттеджей и загородных домов  
Т. (495) 150-0555, 250-1184  
ф. (495) 250-7185  
www.stroytech.ru

**«УРАЛДЭСПРОМ»**  
Проектирование, производство и строительство  
домов из клееного бруса  
Т. (495) 23-3147, (343) 694-9464  
www.uralsstroy.ru  
urals@peteronline.ru

**Фирма «Нюнолет»**  
Проектирование, строительство деревянных домов,  
коттеджей, бань из бруса и бревна  
Т. (495) 155-2644  
www.nyunulet.ru

**«ОНИА ЛАРИНС»**  
Дом из профилированного бруса, оцилиндрованного  
бревна, проектирование домов из клееного бруса,  
саун, бань, террас, гаражей  
Т. (495) 782-9207, 782-9210, 782-9241  
www.oniastroy.ru

**«ЭГИДА»**  
Строительство коттеджей из кирпича  
Т. (812) 380-2170  
www.egida-stroy.ru

**«ЭЛИТ» ВСК**  
Строительство деревянных домов  
Т. (495) 459-7183, 233-2292  
www.elit.ru

**«ЭНАКС»**  
Архитектура, проектирование, строительство  
Т. (495) 947-5549, 725-9967  
www.enaks-stb.ru

**«ЮНИОНСТРОЙМАРКЕТ»**  
Строительство, ремонтные работы,  
завершение незавершенных объектов  
Т. (495) 780-3652, 459-9227, 459-9986  
www.unio-stroy.ru

## СТРОЙМАТЕРИАЛЫ

**«БАЗИС СТРОЙ ТЕРМИНАЛ»**  
Кирпич-серийный (СЗСФ, Финляндия,  
Германия), черепный (Италия), керамический  
(Стоклен, Германия), цветные растворы для кладки  
Т. (495) 756-8504, 675-3590, 675-3062  
www.basis-st.ru

**«БРОКСТРОЙ»**  
Полное проектирование, строительство, монтаж котельной  
загородного коттеджа из лучших европейских  
и российских  
Т. (495) 506-1397

**«ДАНА-ТРЕЙД»**  
Комплексная черепица  
Т. (495) 424-7597  
www.dana-trade.ru

**«ИНТЕРСТРОЙМАТЕРИАЛЫ»**  
Немецкий сайдинг FELDHAUS  
Т. (495) 963-1195, 772-4805  
www.interstroy-materials.ru

**«КАПРОК / КАПРОС»**  
Натуральный камень, гипсовый декоративный  
облицовочный камень, профессиональные  
строительные материалы  
Т. (495) 10-5513-10  
www.kapros.ru

Организация приобретает дорожки  
для декорации интерьеров  
предметы декора: картины, бронзу,  
лестницы, мебель, часы, книги.  
Т. (495) 957-4757

**«МЕТАЛПРОФИ»**  
Группа компаний  
Все для кровли и фасада: металлочерепица,  
профилированный лист, сайдинг, сэндвич-панели,  
металлические багеты  
Т. (495) 579-4488, 579-4489, 784-7765,  
781-2047, 781-2113  
www.metalprofi.ru

**«НИК-КРИСТА»**  
Металлочерепица Рундл (Финляндия), шпатель, шпатель  
Т. (495) 158-8554, 1275-231-3094  
www.nik-st.ru

**«ПОБЕДА АС»**  
Проектирование и продажа кирпича и строительного  
кирпича  
Т. (812) 327-0022, (495) 787-3227  
www.pvst.ru

**«ПРОМСТРОЙАРЕНАЛ»**  
Значительный склад, широкий ассортимент  
материалов для строительства  
Т. (495) 962-5567  
www.kirpich-pro.ru

**«ТЕГОРА»**  
Кровельные системы Tegora  
Т. (495) 105-0111  
www.tegora.ru

**«ФАКРО»**  
Масляные краски Fakro  
Т. (495) 956-4002  
www.fakro.ru

**«Фирма Карпелас»**  
Масляные краски и фасадный кирпич  
Т. (495) 787-3080  
www.karpelas.ru

## РАЗНОЕ

**«МАРКОПОЛ»**  
Проектирование и строительство бассейнов и  
защитных, гидроизоляционных и дренажных работ  
Т. (495) 788-0908  
www.markopol.ru

**«СН-КВАДРАТ-РЕСТАВРАЦИЯ  
И БАЛАНСИРОВКА»**  
Проектирование, производство, продажа, инженерное  
обслуживание, монтаж. Услуги, системы, тепло, вода  
Т. (495) 767-2000, 240-5502  
www.sn-st.ru

Организация приобретает запчасти к дорожному  
автомобилю «Мерседес» 1987 г.  
Т. (495) 997-4767



АССОЦИАЦИЯ  
ПО ПРОИЗВОДСТВУ  
ЭЛИТНОГО  
КИРПИЧА

**НОВАЯ КОЛЛЕКЦИЯ  
ЭЛИТНОГО КИРПИЧА  
ИЗ ЕВРОПЫ И РОССИИ**

**полная комплектация  
строительных объектов  
до фундамента  
до кровли**

**«БРОКСТРОЙ»**  
Т. (095) 221-1293





# Собери коллекцию!

их в редакции, оформление денежный перевод через любое отделение банка на указанный расчетный счет. Заполните купон-заказ и вместе с копией квитанции об оплате отправьте почтой по адресу: 129085, Москва, Проспект Мира, 101, ЗАО ИД «Красивые дома пресс» или по факсу: (495) 540-4747



## КУПОН-ЗАКАЗ

Красивые дома (80р.) ☐ 6 ☐ 7 ☐ 10 ☐ 13 ☐ 16 ☐ 19

☐ 20 ☐ 22 ☐ 23 ☐ 24 ☐ 25 ☐ 26 ☐ 28 ☐ 29 ☐ 32

☐ 33 ☐ 34 ☐ 35 ☐ 36 ☐ 37 ☐ 39 ☐ 40 ☐ 41 ☐ 42

☐ 43 ☐ 44 ☐ 45 ☐ 46 ☐ 47 ☐ 48 ☐ 49 ☐ 50 ☐ 51

☐ 52 ☐ 53 ☐ 54 ☐ 55 ☐ 56 ☐ 57 ☐ 58 ☐ 59 ☐ 60

☐ 61 ☐ 62 ☐ 63 ☐ 64 ☐ 65 ☐ 66 ☐ 67 ☐ 68 ☐ 69

☐ 70 ☐ 71 ☐ 72 Современ. ремонт (60р.) ☐ 1 ☐ 2

Бассейны и сауны (60р.) ☐ 4 ☐ 5 ☐ 6 ☐ 10 ☐ 14 ☐ 15

☐ 16 ☐ 17 ☐ 18 ☐ 19 ☐ 20 ☐ 21 ☐ 22 ☐ 23 ☐ 24

☐ 25 ☐ 26 ☐ 27 ☐ 28 ☐ 29 ☐ 30 ☐ 31 ☐ 32 ☐ 33

☐ 34 ☐ 35 ☐ 36 ☐ 37 Басс. мира ☐

Баня и сауны (60р.) ☐ 2 Камин и отопление (80р.) ☐ 13

☐ 20 ☐ 21 ☐ 23 ☐ 24 ☐ 25 ☐ 26 ☐ 27 ☐ 28 ☐ 29

Особняки (80р.) ☐ 1 ☐ 2 ☐ 4 ☐ 5 ☐ 6 ☐ 8

Квартиры (80р.) ☐ 22 ☐ 25 ☐ 29 ☐ 30 ☐ 31 ☐ 33 ☐ 34

☐ 35 ☐ 36 ☐ 37 ☐ 38 ☐ 39 ☐ 40 ☐ 41 ☐ 42 ☐ 43

☐ 45 Дома и Сад (70р.) ☐ 12 ☐ 17 ☐ 18 ☐ 19

☐ 20 ☐ 21 ☐ 22 ☐ 23 ☐ 24 ☐ 25 ☐ 26 ☐ 27 ☐ 28

Окна (59р.) ☐ 1 ☐ 2 Домашний Мастер (39р.) ☐ 1

100 Проектов (120р.) ☐ 8 ☐ 12 ☐ 14 ☐ 15 ☐ 16 ☐ 17

☐ 18 ☐ 19 Проекты дач. дома. (120р.) ☐ 50(200р.) ☐ 50

Деревянные дома (130р.) ☐ 9 ☐ 12 ☐ 13 ☐ 16 ☐ 17

Лестницы (150р.) ☐ 9 Дер. дома спец. (150р.) ☐ 51 ☐ 52 ☐ 53

Мой адрес: \_\_\_\_\_ ЗАПОЛНИТЕ ПЕЧАТНЫМИ БУКВАМИ

индекс \_\_\_\_\_ область/край \_\_\_\_\_

район \_\_\_\_\_

город/село \_\_\_\_\_

ул. \_\_\_\_\_ дом \_\_\_\_\_ корп. \_\_\_\_\_ кв. \_\_\_\_\_

тел. \_\_\_\_\_ e-mail \_\_\_\_\_

П.И.О. \_\_\_\_\_

копия платяжного поручения прилагается или высылается Факсом

Реквизиты банка для перевода денег:  
Получатель: ЗАО ИД «Красивые дома пресс»  
р/с №40702810620020000099 в АКБ «Транскапиталбанк» (ЗАО) г. Москва  
Кор. счет №30101810800000000388 БИК 044525388, ИНН 7717120150.  
Код по ОКВЗД 22.15 Код по ОКПО 57014594



ВНИМАНИЕ! В наличии имеются только указанные номера.  
Стоимость журналов включает доставку по России.  
По вопросам приобретения журналов обращайтесь по тел.: (495) 540-4747

Цены действуют до 1 ноября 2006 года

**Внимание!**  
**СУПЕРЦЕНА**





# СОБРАЛИСЬ ПОСТРОИТЬ ДОМ?

Здесь собрана вся информация для строительства малоэтажных домов

**WWW.HOUSES.RU**

Информация о фирмах, специализирующихся в области архитектуры, строительства, дизайна

**ЗАГЛЯНИТЕ НА НАШ САЙТ!**



по архитектуре, дизайну, строительству и ремонту  
тел. (495) 540-4747, 727-7111



Реквизиты банка для перевода денег:

Поставщик ЗАО ИД «Красивые дома пресс», р/с №40702810620020000096 в АКБ «Транскапиталбанк» (ЗАО) г. Москва, Кор. с/ч №30101810800000000038, БИК 044526388, ИНН 7717120150, Код по ОКВЭД 22.15, Код по ОКПО 57014594

Затем отправить копию квитанции об оплате и перечень заказа по факсу: (495) 540-4747 или почтой: 129085 Москва, Пр. Мира, 101 ЗАО ИД «Красивые дома пресс»

Подписка во всех отделениях связи России и стран СНГ

\* подлинной индекс по каталогу «Роспечать»  
\*\* подлинной индекс по каталогу АПР «Пресса России»

Журнал «Красивые дома»	47812*	41703**
Журнал «Бассейны и сауны»	80671*	41706**
Журнал «Каминны и отопление»	80672*	41705**
Журнал «Деревянные дома»	80670*	41708**
Журнал «Красивые квартиры»	80673*	41704**
Журнал «Дом и сад»	80669*	41707**
Журнал «100 проектов коттеджей»	82221*	

Годовая подписка в редакции на 2006 г. подписная цена включает пересылку по России и НДС 10%

Журнал «Красивые дома» (11 номеров)	1089 р
Журнал «Красивые квартиры» (11 номеров)	847 р
Журнал «Бассейны и сауны» (5 номеров)	300 р
Журнал «Каминны и отопление» (4 номера)	320 р
Журнал «Деревянные дома» (3 номера)	360 р
Журнал «Дом и сад» (10 номеров)	700 р
Журнал «100 проектов коттеджей» (2 номера)	260 р
Журнал «Лестницы и лифты» (1 номер)	120 р
Журнал «Особняки, виллы, замки» (4 номера)	396 р
Журнал «Современный ремонт» (4 номера)	240 р



стильном  
ружении



полезный  
журнал

# РЕМОНТ — ЭТО ПРОСТО, если знать как делать

Современный ремонт •

Отделка • Декор • Техника для дома • Сад • Инструмент

3/2006

## Современный ремонт

www.houses.ru

Bauen & Renovieren

Красивые дома

Журналы по архитектуре, строительству, дизайну



### Мозаика: ремонт и оформление



Цвет и интерьер:  
обои по собственному проекту;  
дизайнерские идеи  
с использованием  
красок, тканей и обоев



Защита дома от насекомых

Укладка паркета

## Строительство

Домашний  
мастер

Полная информация по ремонту и обустройству:  
Строительство и инженерное оборудование  
Материалы, технологии, инструменты  
Домашний мастер: ремонт своими руками  
Благоустройство и оформление сада



# МАРКОПУЛ



## БАССЕЙНЫ ОБОРУДОВАНИЕ

КОМПАНИЯ «МАРКОПУЛ» МОСКВА, Балаклавский пр-т, д. 52, корп. 2  
телефон (495) 788-0908 (многоканальный), 122-2522  
E-mail: markopool@markopool.ru [www.markopool.ru](http://www.markopool.ru)

САНКТ-ПЕТЕРБУРГ «МАРКОПУЛ НОРДВЕСТ»  
НИЖНИЙ НОВГОРОД «МАРКОПУЛ НН»  
САМАРА «МАРКОПУЛ ПОВОЛЖЬЕ»  
СТАВРОПОЛЬ «МАРКОПУЛ СТАВРОПОЛЬ»

телефон (812) 605-6090, 336-4534, 717-2296, 346-5124  
телефон (8312) 35-2512, 35-2518  
телефон (8462) 38-7721, 38-7724, 76-4203  
телефон (8652) 94-7213, 94-0427